



Program dla Polski Wschodniej

podsumowanie sprawozdania za 2020 r.

Program Polska Wschodnia wspiera:

- powstawanie i rozwój start-upów
- międzynarodową działalność małych i średnich przedsiębiorstw
- tworzenie innowacyjnych produktów lub usług
- zarządzanie wzornictwem w firmie.

Fundusze Programu przeznaczone są także na inwestycje w:

- komunikację miejską
- drogi
- kolej.

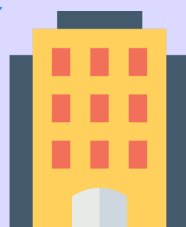
Na realizację wszystkich zaplanowanych działań przeznaczono

2 mld €

kto korzysta ze środków Programu?



99% to przedsiębiorcy, którzy wykorzystali 27% środków Programu



jednostki samorządu terytorialnego skorzystały z 50,5% środków Programu



PKP PLK wykorzystwała 22% dostępnych środków Programu



administracja rządowa wykorzystwała 0,5% środków Programu

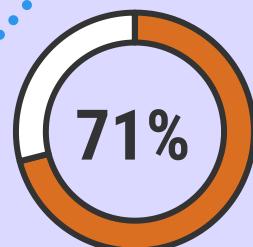
Wykorzystano

89%

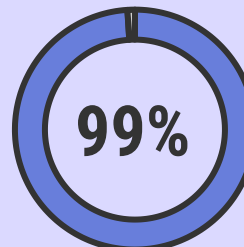


środków Programu

Podpisano ponad 2,5 tys. umów na:



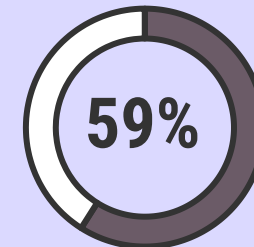
przedsiębiorczość



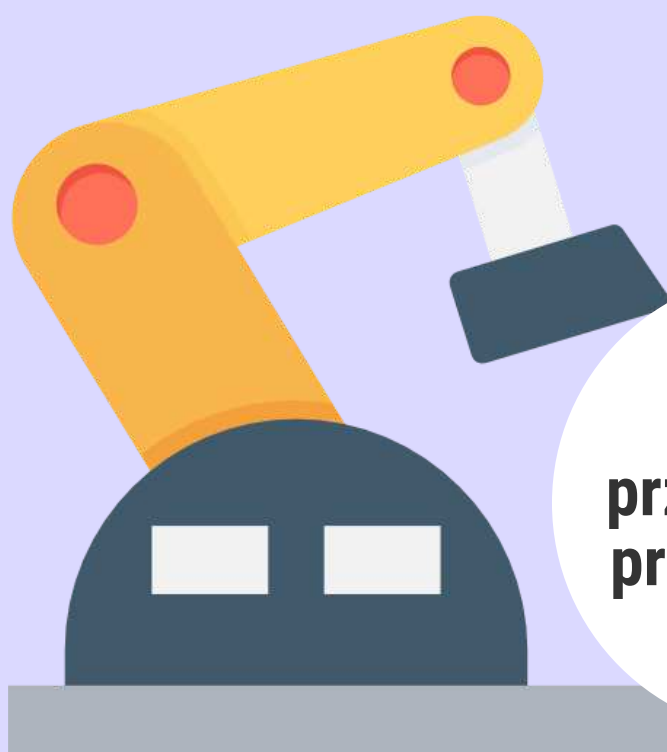
transport miejski i drogi



kolej



pomoc techniczna



przetwórstwo przemysłowe
50%

handel
13%

informacja i komunikacja
8%

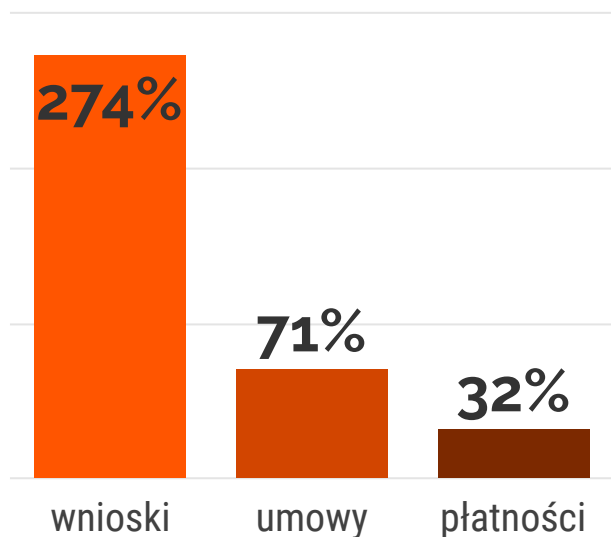
budownictwo
7%

działalność naukowa i techniczna
5%

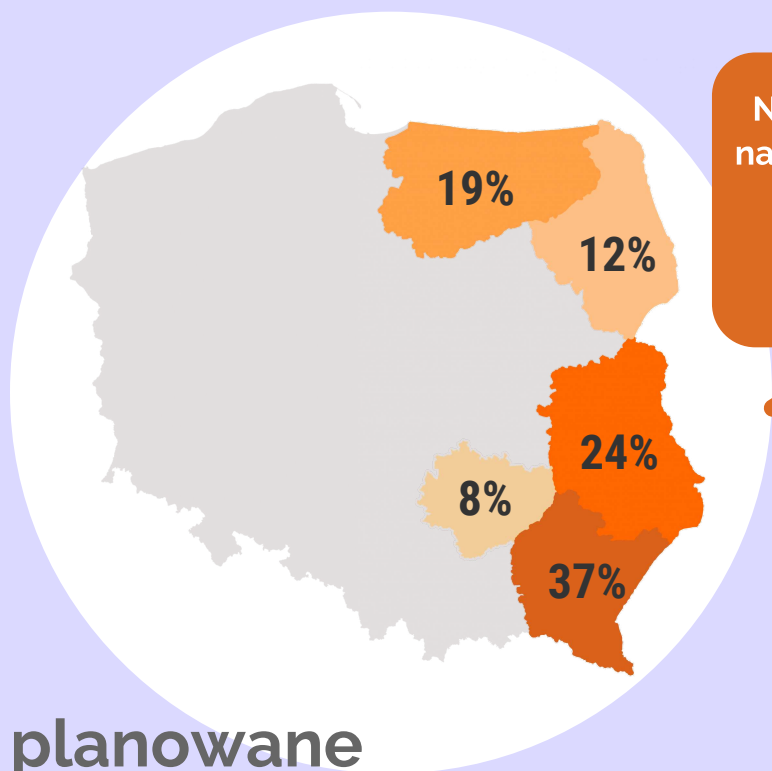
inne
17%

podmioty korzystające ze środków Programu działają w branżach:

Przedsiębiorcza Polska Wschodnia



Przedsiębiorcy podpisali już prawie 2,5 tys. umów na kwotę niemal 0,5 mln € EFRR, co stanowi 71% całej kwoty przeznaczonej na wsparcie przedsiębiorczości z Programu.



Najwięcej środków na przedsiębiorczość trafiło do województwa podkarpackiego

planowane efekty



Wzrost konkurencyjności firmy ERKADO poprzez wdrożenie strategii wzorniczej



Projekt polegał na:

- wdrożeniu strategii wzorniczej
- zakupie nowoczesnej maszyny do lakierowania elementów drzwiowych

w efekcie:

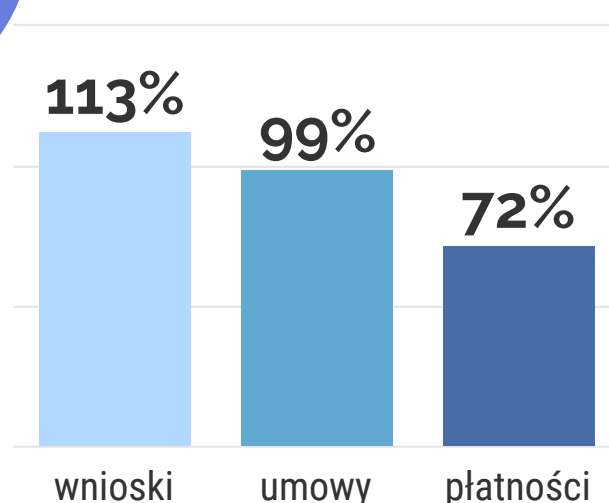
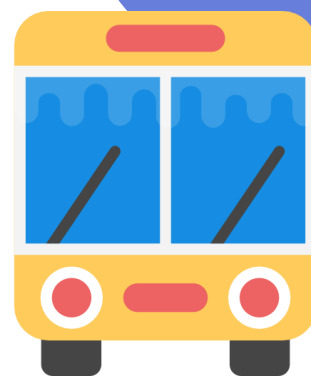
- wprowadzono 30 nowych modeli drzwi
- nastąpił wzrost dochodów ze sprzedaży i wzrost udziału w rynku.

657 tys. € EFRR

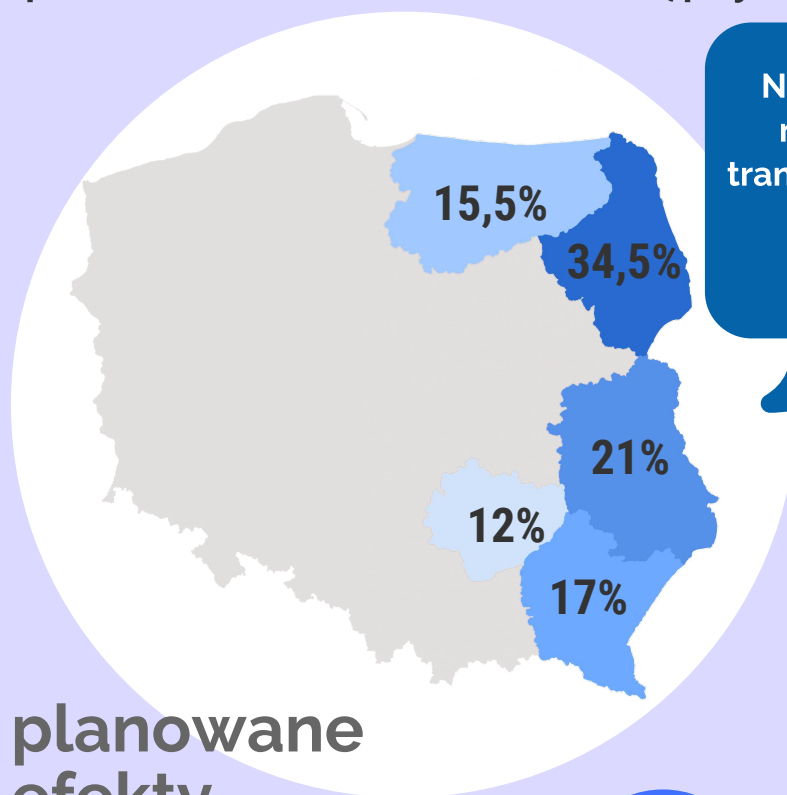
ERKADO

Działanie 1.4 Wzór na konkurencję

Nowoczesna infrastruktura transportowa



Na rozwój transportu miejskiego oraz modernizację dróg w miastach wojewódzkich podpisano 42 umowy o wartości ponad 870 mln € EFRR (99% dostępnych środków).

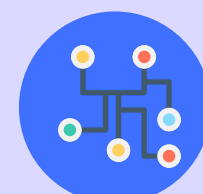


Najwięcej środków na infrastrukturę transportową trafiło do województwa podlaskiego

planowane efekty



zakup 322 jednostek transportu miejskiego (tramwaje, autobusy i trolejbusy)



zainstalowanie 14 ITS (inteligentnych systemów transportowych)



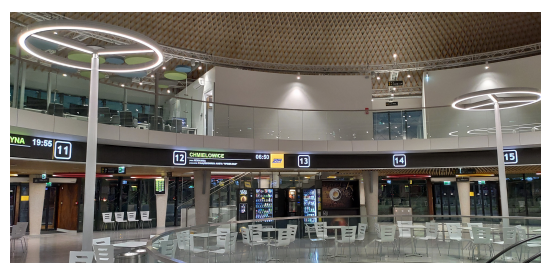
budowa i modernizacja ponad 150 km dróg

Rozwój komunikacji publicznej w Kielcach

40,5 mln € EFRR

gmina Kielce

Działanie 2.1 Zrównoważony transport miejski



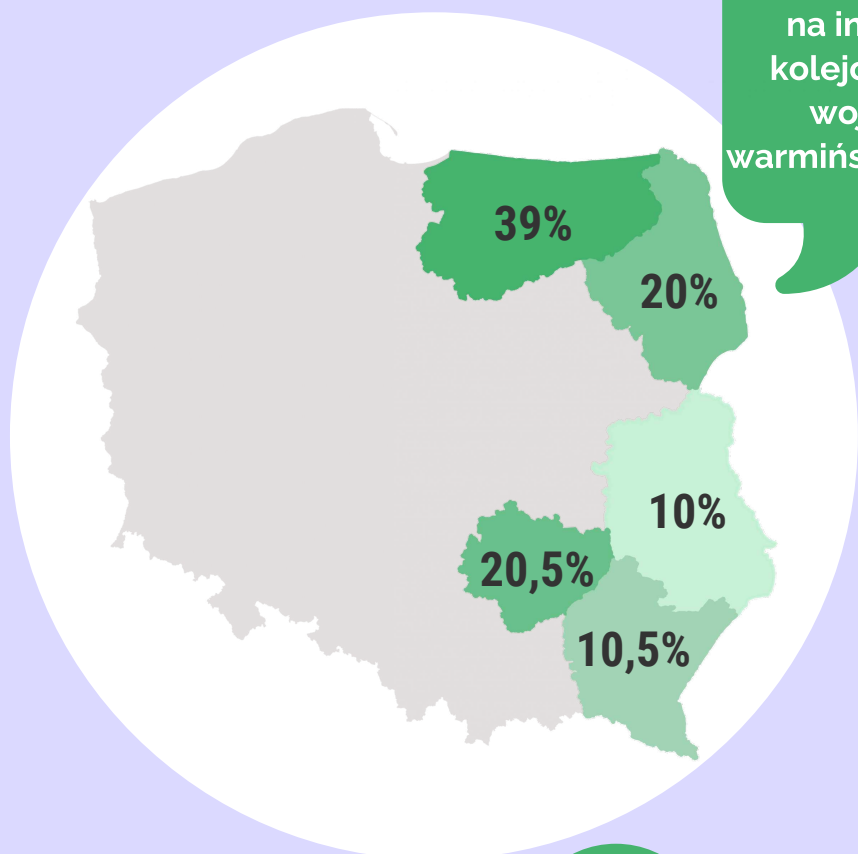
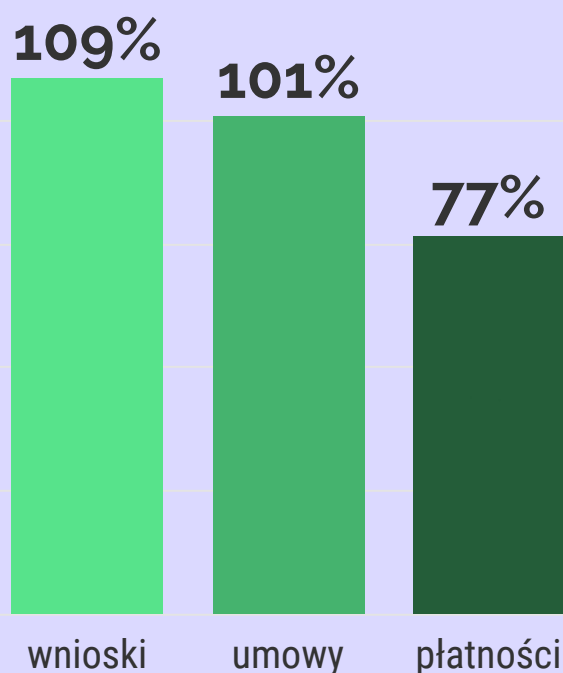
Projekt kompleksowo poprawił transport publiczny w Kielcach:

- budowa i przebudowa ulic na potrzeby komunikacji miejskiej
- budowa centrum komunikacyjnego
- budowa pętli autobusowych
- wdrożenie ITS
- zakup automatów do sprzedaży biletów.

Ponadregionalna infrastruktura kolejowa



Na modernizację infrastruktury kolejowej podpisano 9 umów o wartości niemal 370 mln € EFRR.



Najwięcej środków na infrastrukturę kolejową trafiło do województwa warmińsko-mazurskiego

planowane efekty



niemal **540 km** przebudowanych linii kolejowych



132 obiekty dostosowane do osób z niepełnosprawnościami, w tym **10** dworców kolejowych



99 zmodernizowanych przejazdów kolejowych

Prace na linii kolejowej nr 32 na odcinku Białystok - Bielsk Podlaski (Lewki)



18,8 mln € EFRR



PKP PLK S.A.



Działanie 3.1
Infrastruktura kolejowa

Projekt przyczynił się do:

- zwiększenia prędkości pociągów pasażerskich do max.120 km/h i pociągów towarowych do 80 km/h
- wzrostu komfortu obsługi podróżnych na stacjach i przystankach (m.in. na skutek przebudowy dworca w Białymstoku i Bielsku Podlaskim)
- zwiększenia dostępności infrastruktury do potrzeb osób z niepełnosprawnościami.

Pomoc techniczna



W ramach projektów pomocy technicznej przeprowadzane są:

- badania ewaluacyjne
- kampanie edukacyjne
- szkolenia dla beneficjentów
- szkolenia dla administracji.

80%



wnioski

umowy

płatności

Na realizację projektów z pomocy technicznej podpisano **18 umów** o wartości prawie **10 mln € EFRR**, co stanowi **59%** wykorzystanych środków.

Kampania edukacyjna Cash Lajf Balans

Celem kampanii jest promowanie działalności biznesowej wśród młodzieży z Polski Wschodniej.

W ramach projektu:

- powstał cykl ośmiu filmów związanych z przedsiębiorczością i Funduszami Europejskimi
- stworzono bezpłatną grę edukacyjną *Cash Lajf Balans* na urządzenia mobilne
- przeprowadzono konkursy z nagrodami dla uczniów
- przygotowano scenariusze lekcji dotyczące przedsiębiorczości dla nauczycieli.

www.polskawschodnia.gov.pl/cash-lajf-balans



310 tys. €



Instytucja Zarządzająca Programem



Działanie 4.1
Pomoc techniczna

