



TargiKielce

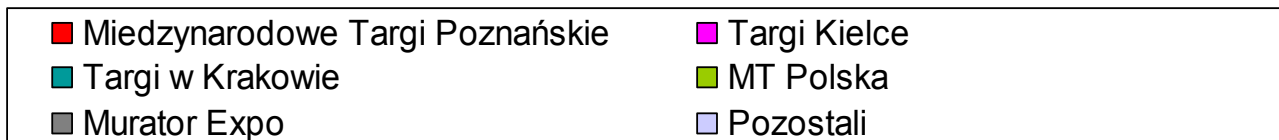
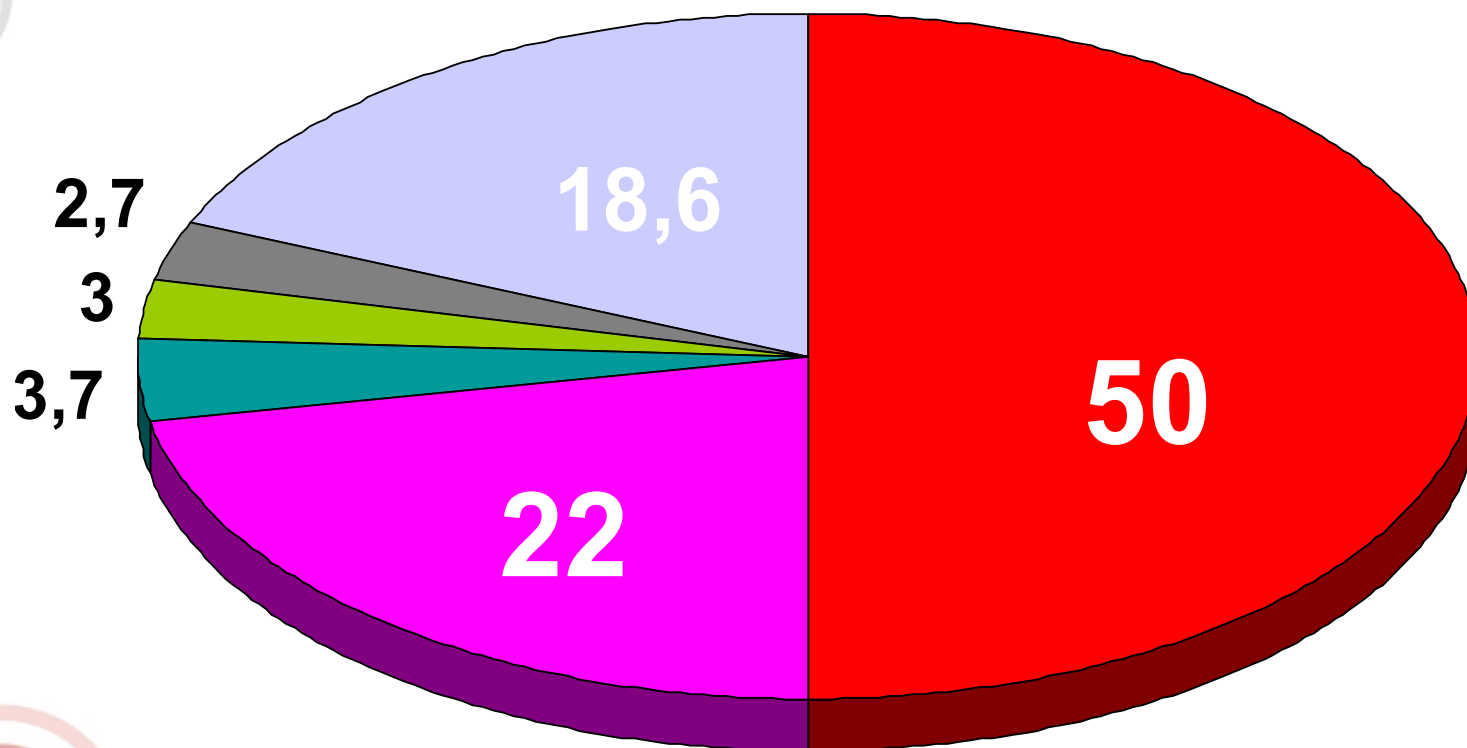
Targi Kielce w 2008 r.



- **55** imprez targowych
- **153.000** m² wynajętej powierzchni
- **5.500** wystawców
- **155.000** zwiedzających
- goście z **56** krajów
- **150** delegacji zagranicznych
- **90.000** m² powierzchni wystawienniczej

Targi Kielce w 2008 r.

Udział największych organizatorów w rynku imprez targowych w Polsce w proc. wg wielkości powierzchni sprzedanej w 2008 r.



Plany wystaw na 2010 rok

- **59 imprez targowych**

- nowe targi:

- Targi Technologii i Usług Antykorozyjnych **EXPO-SURFACE**
- Targi Artykułów dla Matki i Dziecka **CZAS DZIECKA**
- Targi Muzyki, Tańca i Rozrywki **SHOWEXPO**

Wpływ Targów Kielce na rozwój Regionu Świętokrzyskiego

- Pobudzenie sektora Małych i Średnich Przedsiębiorstw
- Rozwój oraz promocja przedsiębiorczości
- Rozwój edukacji i innowacji
- Promocja i wizerunek
- Rozwój gospodarczy
- Makroekonomia
- Stymulacja tworzenia nowych miejsc pracy



**„Modernizacja i rozbudowa infrastruktury
Targów Kielce jako Międzynarodowego
Ośrodka Wystawienniczo – Kongresowego”**

**w ramach Działania III.2 Infrastruktura turystyki
kongresowej i targowej**

**Programu Operacyjnego Rozwój Polski
Wschodniej 2007 – 2013**

Instytucja zarządzająca:



MINISTERSTWO
ROZWOJU
REGIONALNEGO

Instytucja pośrednicząca:



**Polska Agencja
Rozwoju Przedsiębiorczości**





19.05.2009



**podpisanie pierwszej umowy
w ramach projektu**

**„Modernizacja i rozbudowa
infrastruktury Targów Kielce jako
Międzynarodowego Ośrodka
Wystawienniczo – Kongresowego”**





2009-2014



Projekt dofinansowany ze środków Unii Europejskiej:

- ✓ Hala wystawiennicza G
- ✓ Centrum Kongresowe
- ✓ Hala M z parkingiem na 370 samochodów

167.000.000 zł

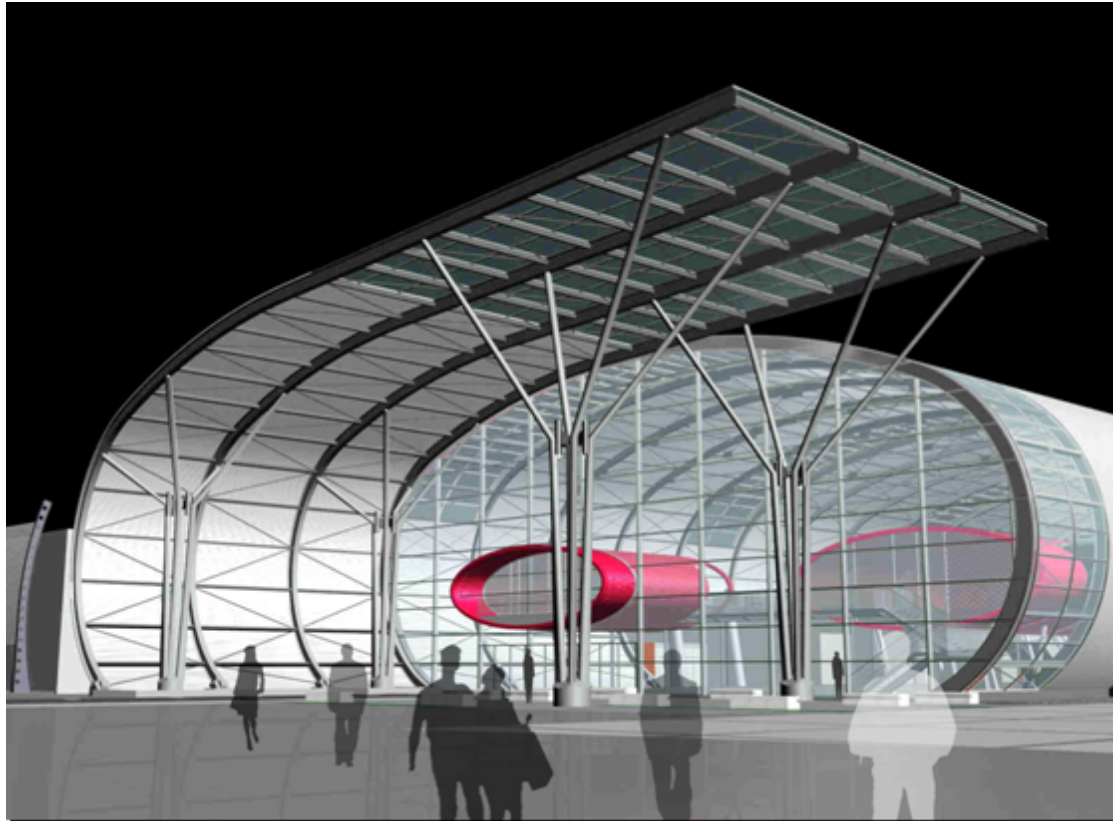
w tym: **71.000.000 zł** – środki unijne

96.000.000 zł – środki własne Targów Kielce

Rozwój ośrodka targowego

2009-2010

Hala wystawiennicza G o powierzchni ponad 6.000 m² i wysokości 15 m z antresolami i zapleczem konferencyjnym wraz z bramą wejściową i systemem identyfikacji i rejestracji zwiedzających i wystawców



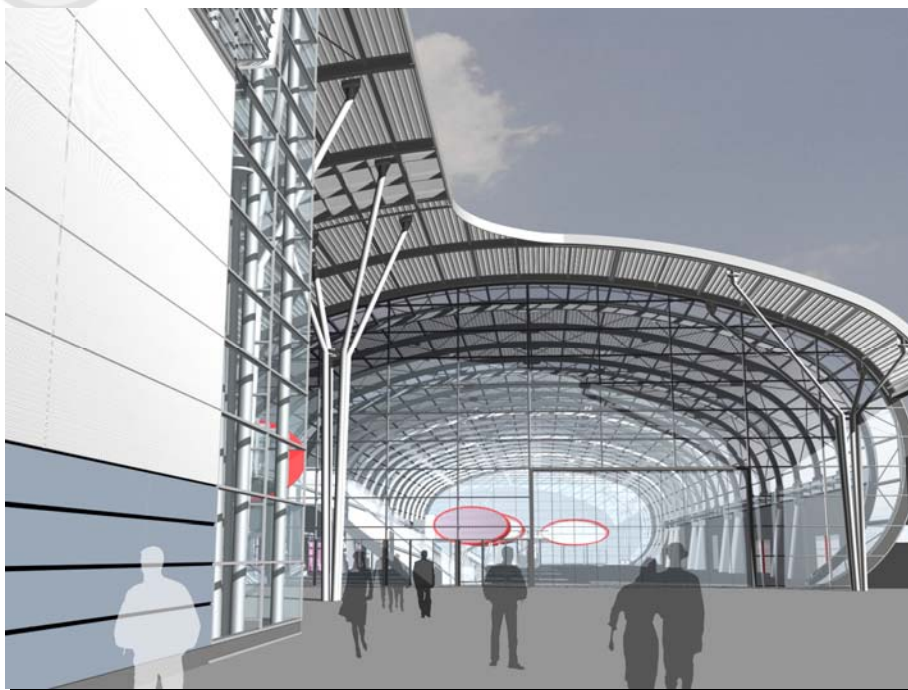
52.000.000 zł

Rozwój ośrodka targowego

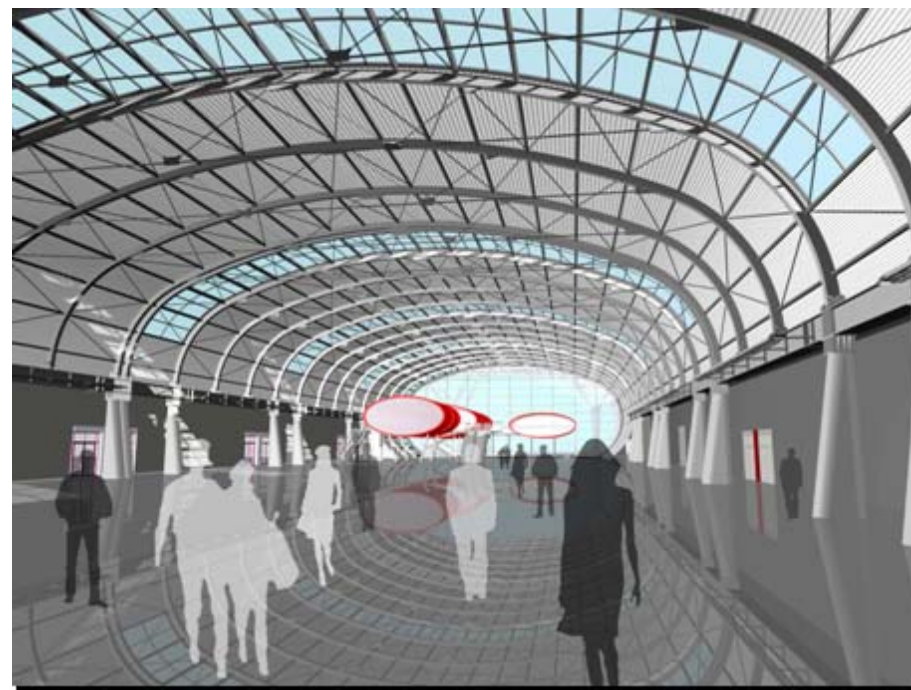
2009-2010

Hala wystawiennicza G

Hala od strony zachodniej



Wnętrze hali



Rozwój ośrodka targowego

2010-2013

Centrum kongresowe na 1000 miejsc z wieżą widokową i salą bankietową.

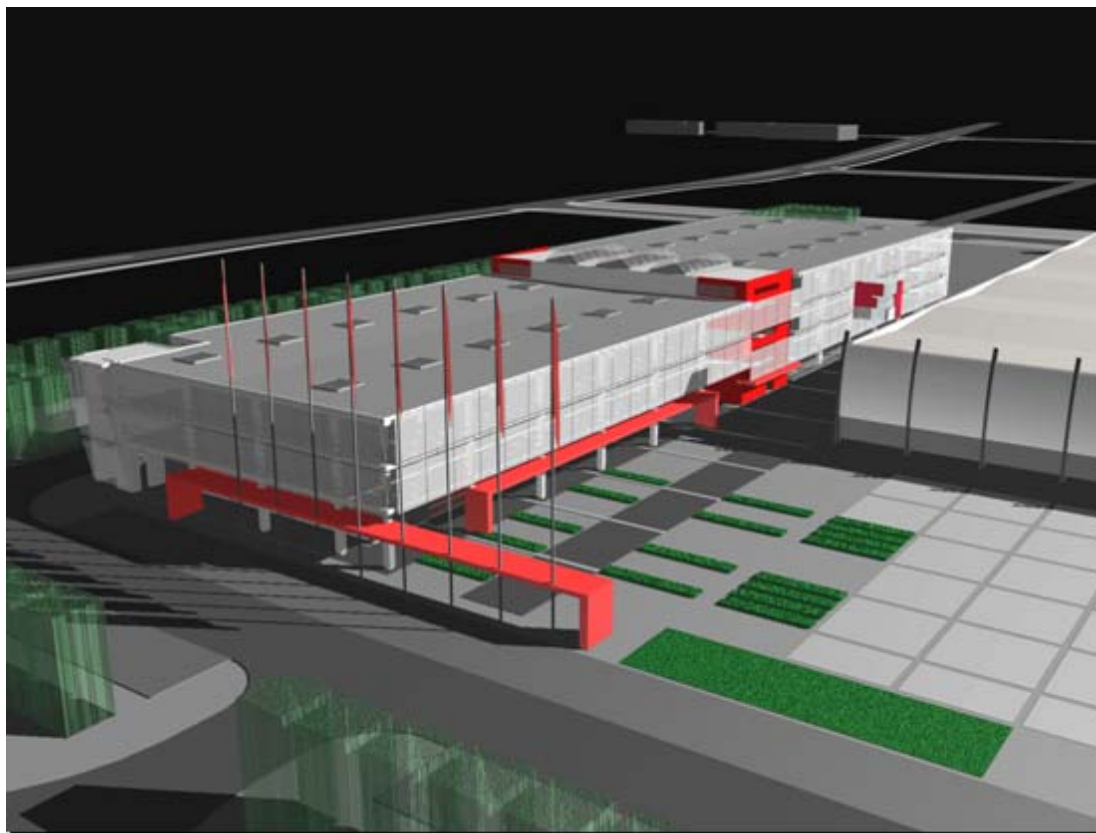


88.000.000 zł

Rozwój ośrodka targowego

2013-2014

Parking wielopoziomowy na 370 samochodów z zapleczem usługowym

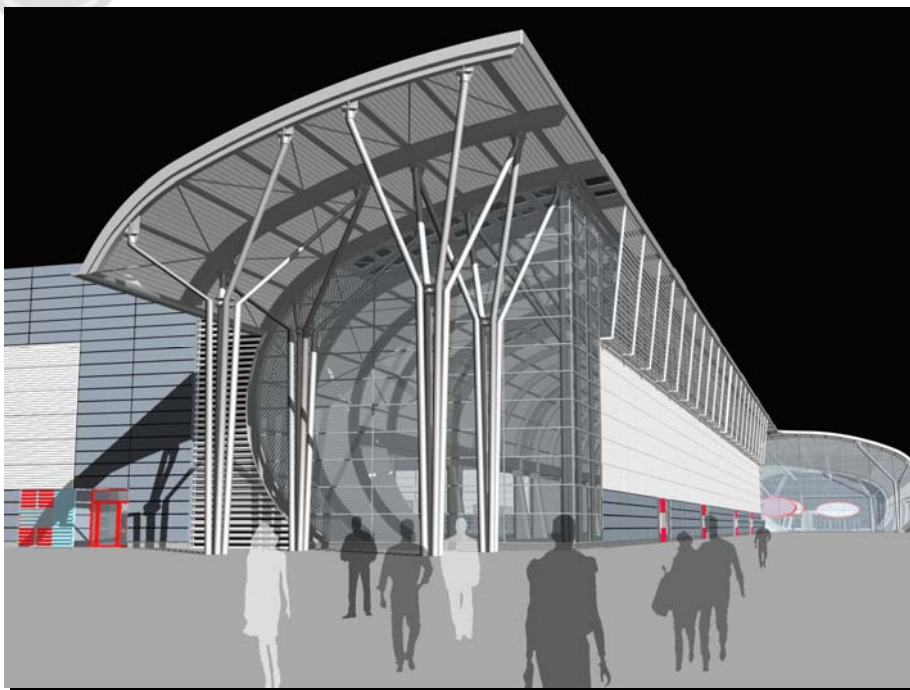


27.000.000 zł

Perspektywy rozwoju Targów Kielce (poza projektem unijnym)

Hala wystawiennicza H

- poza projektem dofinansowywanym ze środków Unii Europejskiej



65.000.000 zł

Rozwój ośrodka targowego

2014

7 hal wystawienniczych o całkowitej powierzchni 47 000 m²
i Centrum Kongresowe na 1000 miejsc.



Rozwój ośrodka targowego

2008-2013

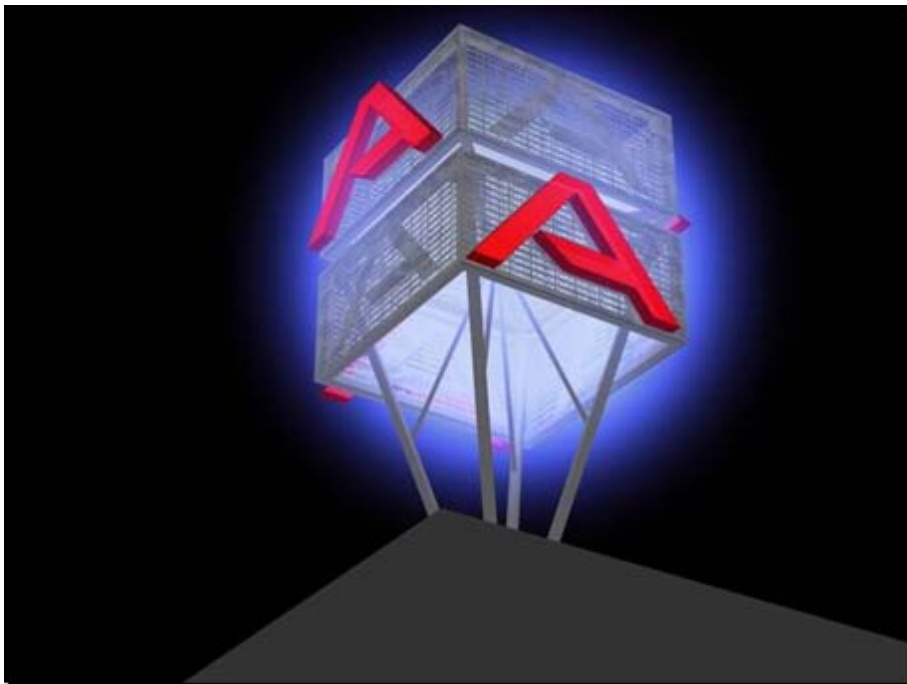
Modernizacja istniejących hal wystawienniczych



Rozwój ośrodka targowego

2009

Nowe oznaczenia hal wystawienniczych



Rozwój infrastruktury drogowej wokół targów

Budowa obwodnicy Kielc z węzłem „Niewachłów” wraz z odcinkiem ul. Łódzkiej z uwzględnieniem drogi dojazdowej do Targów Kielce



Przetarg zostanie ogłoszony pod koniec roku 2009 lub na początku 2010

Wartość inwestycji – 1 mld zł



TargiKielce