

Warszawa, 11.06.2019

Opłacalność inwestycji we wzornictwo



Fundusze
Europejskie
Polska Wschodnia



Rzeczpospolita
Polska



MINISTERSTWO
INWESTYCJI
I ROZWOJU

Unia Europejska

Europejski Fundusz
Rozwoju Regionalnego



ROLA PROJEKTANTA W PROCESIE ROZWOJU NOWEGO PRODUKTU I USŁUG



MACIEJ GŁOGOWSKI

business development manager
współzałożyciel firmy FLOWAIR



PROJEKTANT:

ARTYSTA

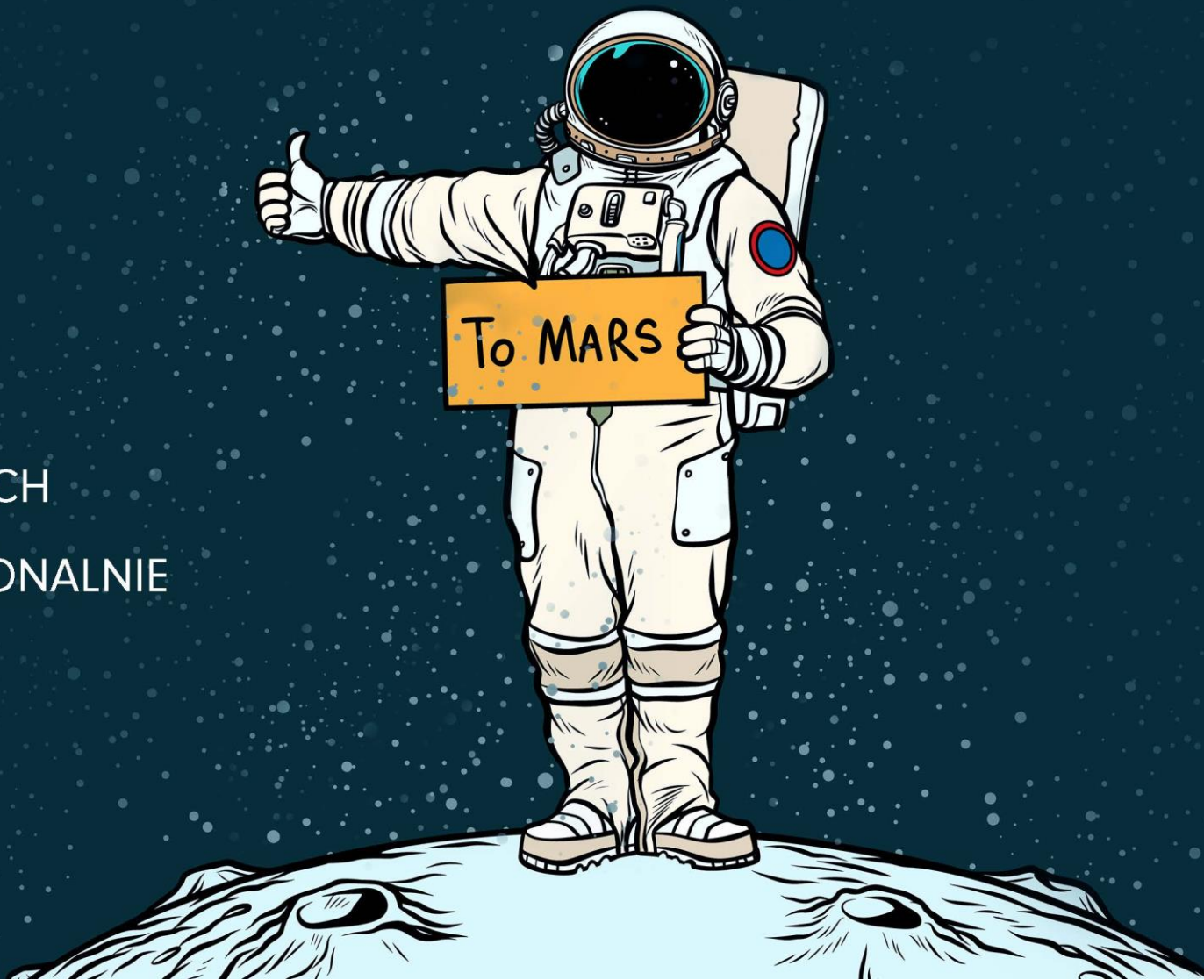
PLASTYK

IDEALISTA

MARZYCIEL

Z GŁOWĄ W CHMURACH

ROZCHWIANY EMOCJONALNIE



KIEROWNIK PROJEKTU:

WYMAGAJĄCY

KONSEKWENTNY

ODPOWIEDZIALNY
ZA WYNIK FINANSOWY

SWOJĄ WIEDZĘ OPIERA
NA BADANIACH
I ANALIZACH RYNKOWYCH



BADANIA RYNKOWE

73.3%

BEZ DOBREGO DESIGNU
TRUDNO DZIŚ ODNIEŚĆ
SUKCES RYNKOWY

68.4%

INWESTYCJA FIRMY
W DESIGN TO DOBRA
INWESTYCJA

Wyniki badania

„Diagnoza stanu designu w Polsce -
- ewaluacja zapotrzebowania
na wsparcie w zakresie designu”.

42,9%

badanych uważa, że polskich firm nie stać
na usługi związane z designem

58%

badanych uważa, że łatwiej i taniej
skopiować produkt lub usługę

Źródło: Diagnoza stanu designu w Polsce, PARP, 2015

WSPÓŁPRACA Z PROJEKTANTEM / OTOCZENIE BIZNESOWE

INFORMACJE Z RYNKU

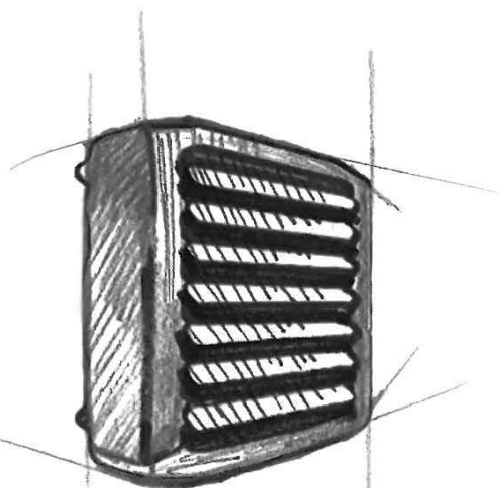
KONKURENCYJNE **ROZWIĄZANIA**

WIEDZA I DOŚWIADCZENIA FIRMY

STRATEGIA SPRZEDAŻY

MOŻLIWOŚCI TECHNOLOGICZNE

WIEDZA I **DOŚWIADCZENIA**
PROJEKTANTÓW WZORNICTWA



SZEF PROJEKTU

DZIAŁ R&D

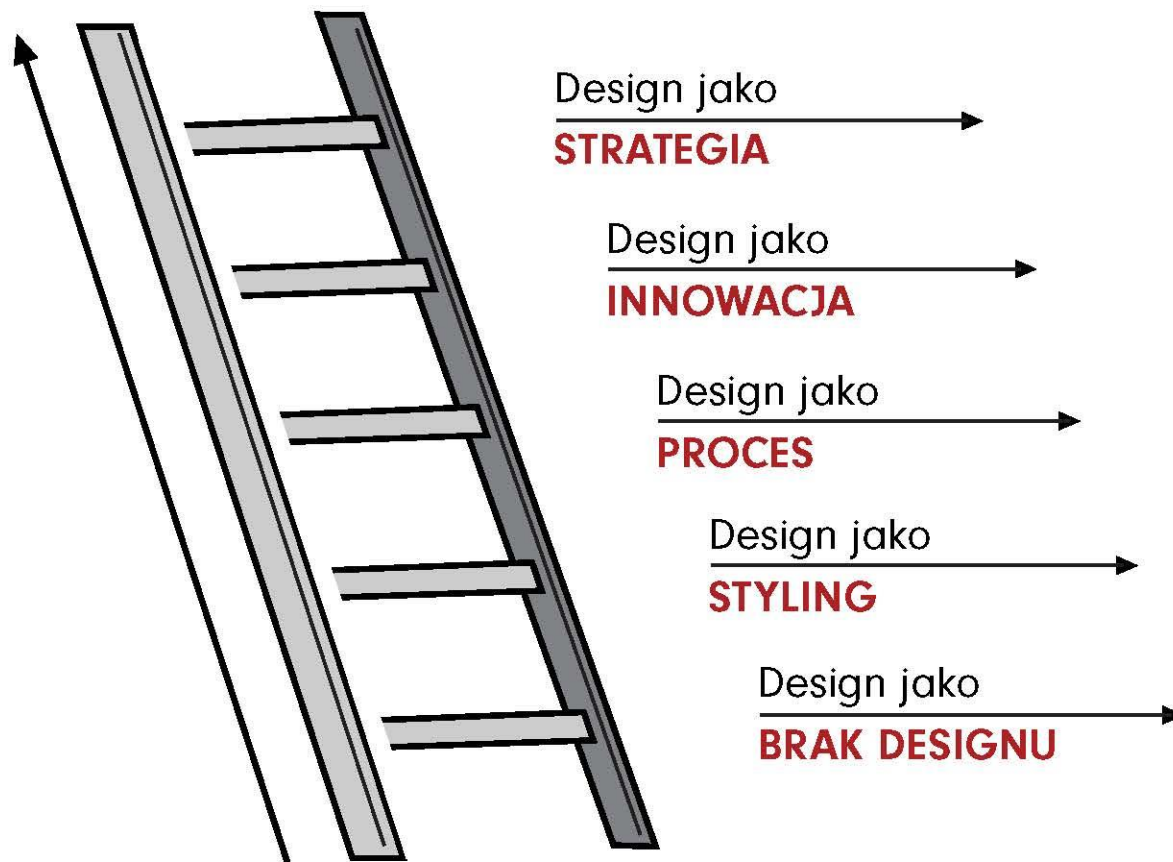
TECHNOLOG

SPRZEDAWCA

DESIGNER

Opłacalność inwestycji we wzornictwo

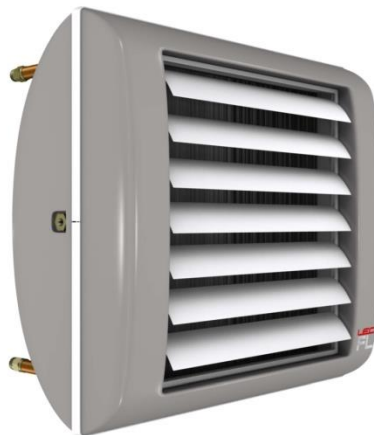
WSPÓŁPRACA Z PROJEKTANTEM / DRABINA DESIGNU



WSPÓŁPRACA Z PROJEKTANTEM / DESIGN JAKO STYLING



2003
LEO STANDARD

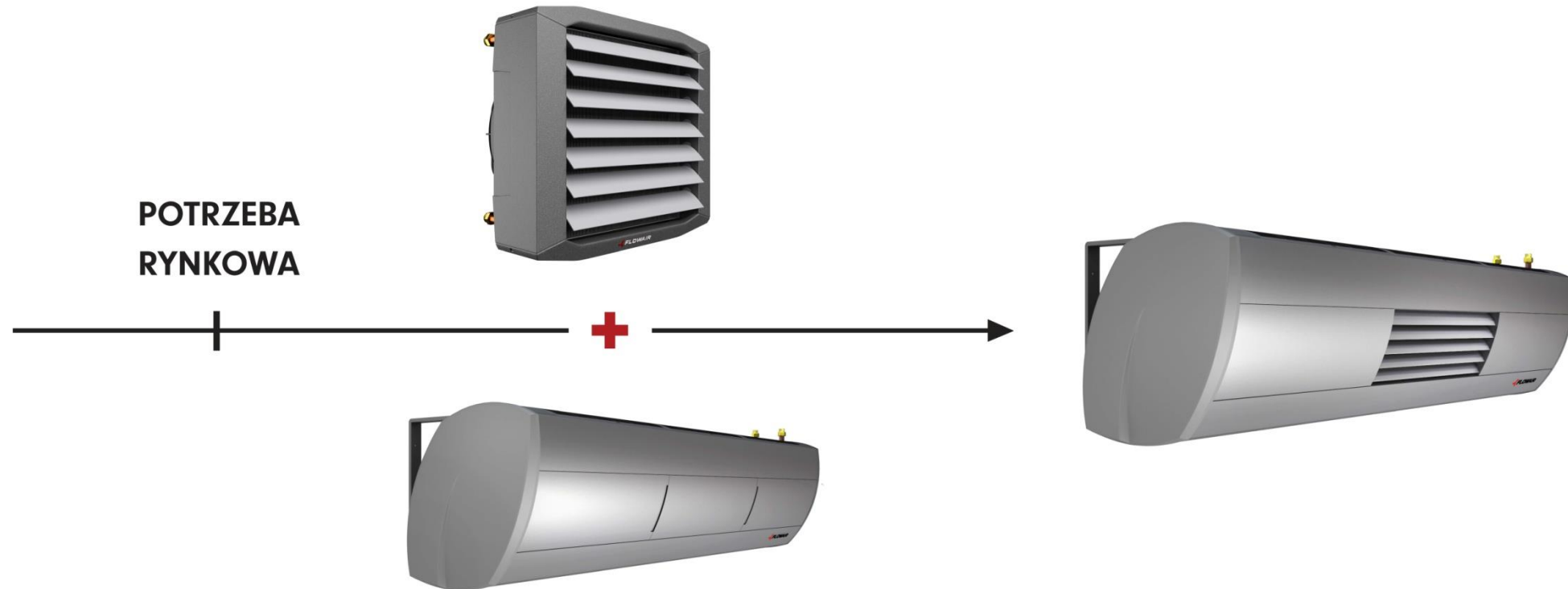


2006
LEO FL



2014
LEO FB

WSPÓŁPRACA Z PROJEKTANTEM / DESIGN JAKO PROCES

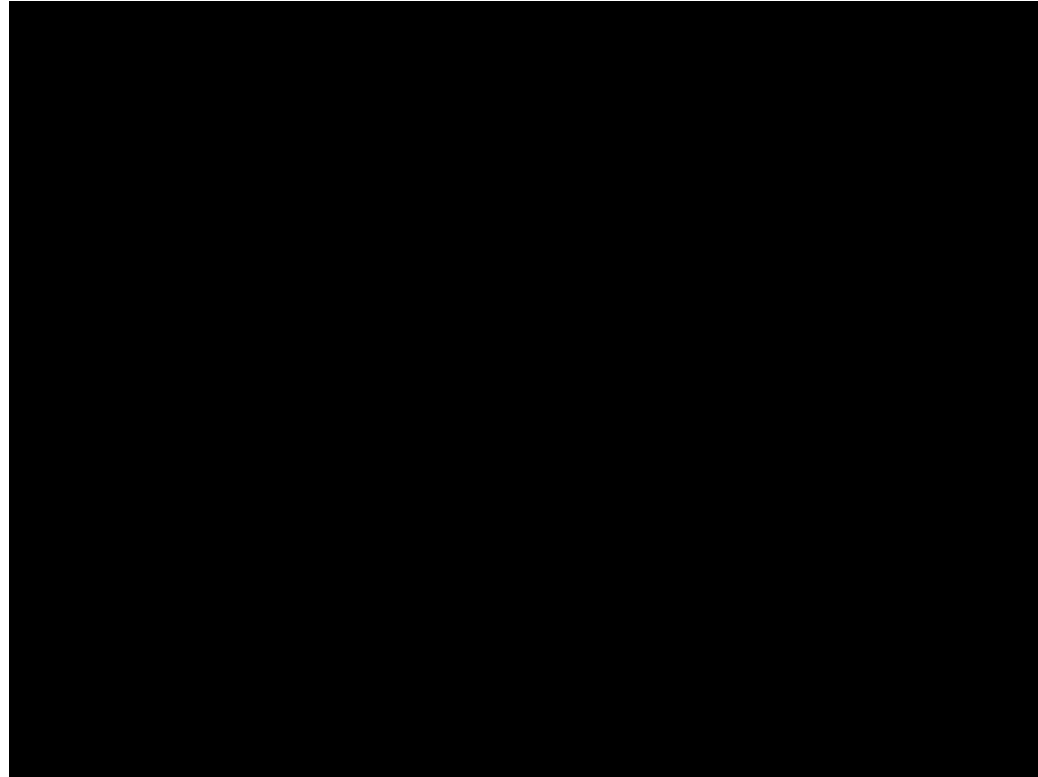


Opłacalność inwestycji we wzornictwo

WSPÓŁPRACA Z PROJEKTANTEM / DESIGN JAKO INNOWACJA

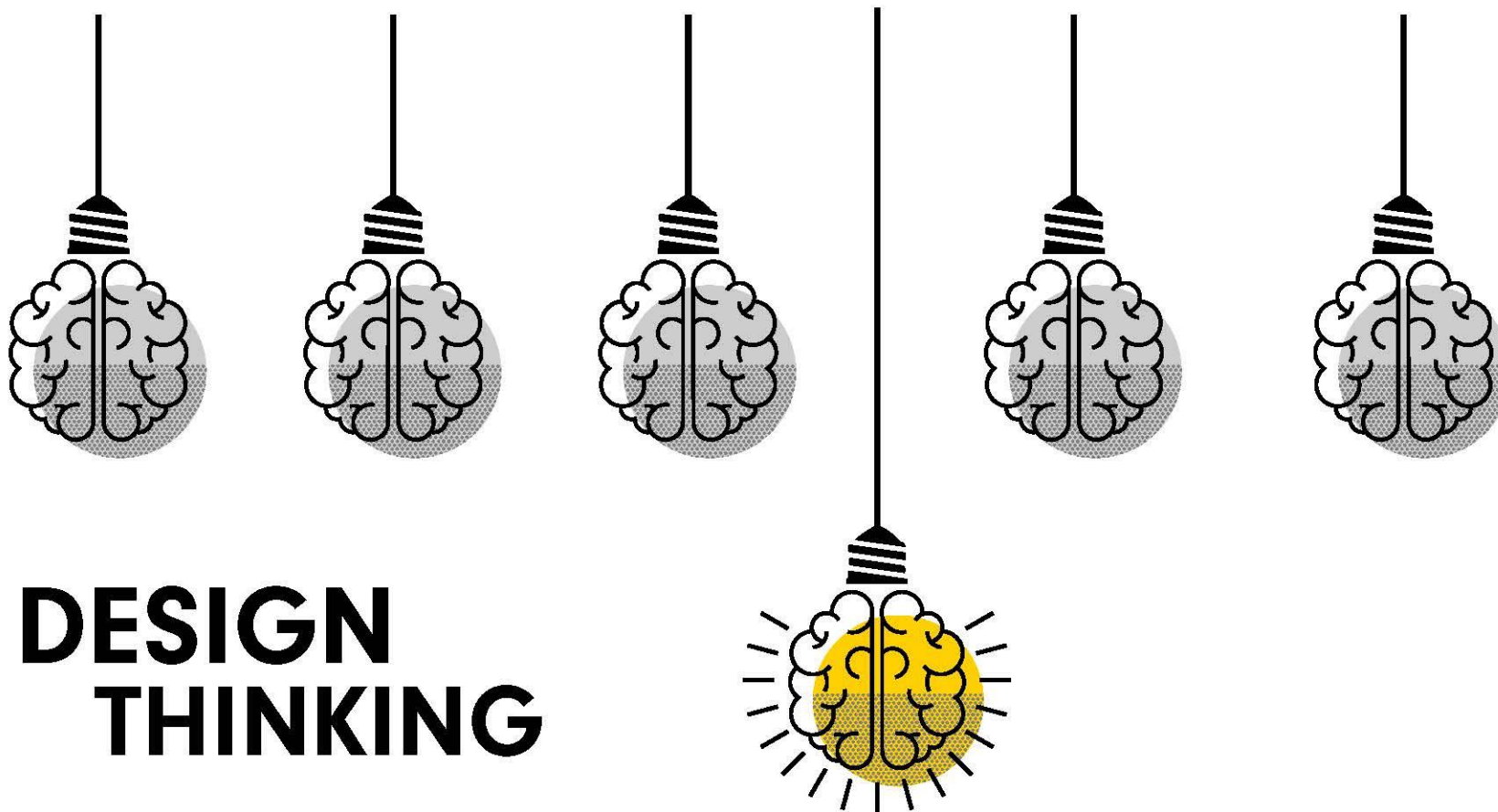


OXeN



Opłacalność inwestycji we wzornictwo

WSPÓŁPRACA Z PROJEKTANTEM / DESIGN JAKO STRATEGIA



DESIGN THINKING

Opłacalność inwestycji we wzornictwo

WSPÓŁPRACA Z PROJEKTANTEM / IN & OUT



- IN - PROJEKTANT W FIRMIE

- + dobre rozumienie projektów
- + dobra współpraca z zespołem
- + zaangażowanie w projekt
- + znane narzędzia, technologie i procedury w firmie

- widok problemu głównie z pozycji firmy
- coraz większy brak doświadczenia w tworzeniu innych realizacji
- częste rozwiązywanie problemu na bazie doświadczenia historycznych



- OUT - PROJEKTANT POZA FIRMĄ

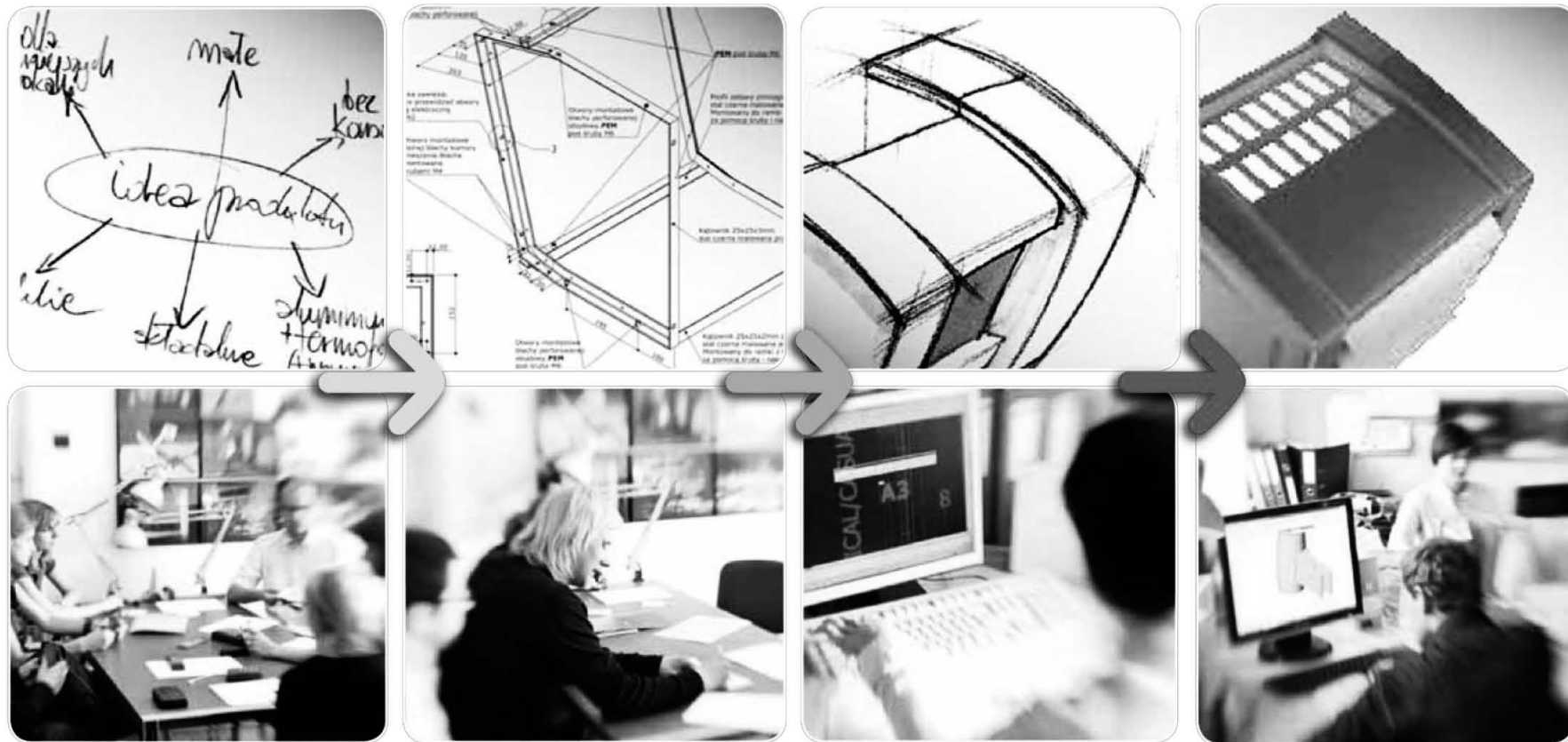
- + świeże spojrzenie
- + kreatywność
- + lepsza analiza problemu
- + przenoszenie doświadczeń z innych branż i technologii

- dłuższe rozpoczynanie projektu (wdrożenie w problem i niszę produktów)
- zajmowanie się innymi projektami (często brak możliwości przyśpieszenia)
- obawa o zachowanie tajemnicy

WSPÓŁPRACA Z PROJEKTANTEM / PODSUMOWANIE



Czy zostaliśmy ekspertem w wykorzystywaniu wzornictwa przemysłowego?



Opłacalność inwestycji we wzornictwo



KORZYŚCI ZE WSPÓŁPRACY Z PROJEKTANTEM WZORNICTWA

PRODUKTY
→
USŁUGI

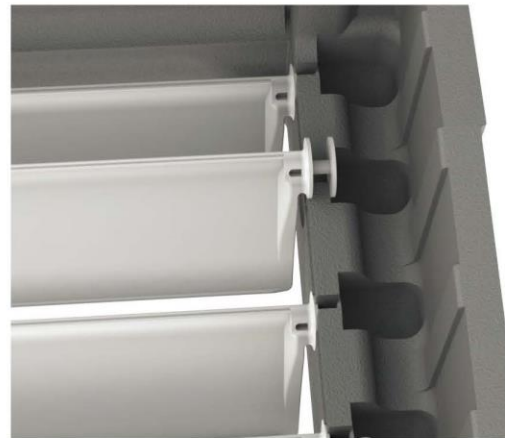
- + wyjątkowe
- + łatwiejsze w użyciu
- + lepiej dostosowane technicznie
- + projektowane potrzebą (np. ceną)
- + ułatwiona produkcja
- + innowacyjne
- + estetyka + ergonomia

KORZYŚCI / MONTAŻ / PRODUKCJA / LOGISTYKA



skrócenie czasu montażu

innowacja



skrócenie czasu produkcji

uproszczona produkcja



Opłacalność inwestycji we wzornictwo



OPRACOWALIŚMY NOWE ROZWIĄZANIA:

- + MONTAŻ** - np. nowy system mocowania łopatek w obudowie EPP, który przyczynił się do lepszej ich funkcjonalności;
- + PRODUKCJA** - np. ograniczyliśmy ilość elementów w urządzeniu, co przyczyniło się do szybszego składania urządzenia;
- + LOGISTYKA** - ograniczenie kosztów transportu;

KORZYŚCI / EKSPORT



Opłacalność inwestycji we wzornictwo

KORZYŚCI / NAGRODY I WYRÓŻNIENIA



reddot award 2014
winner



2014



finalista **DOBRY WZÓR 2018** System FLOWAIR

reddot design award 2014 - OXeN

iF product design award 2014 - OXeN

iF product design award 2013 - rodzina nagrzewnic LEO FS

DOBRY WZÓR 2013 - OXeN

finalista **DOBRY WZÓR 2010** - kurtyno - nagrzewnica ELiS DUO

finalista **DOBRY WZÓR 2007** rodzina nagrzewnic LEO FB+FL+FS

finalista **DOBRY WZÓR 2006** LEO Plastic (obecnie LEO FL)

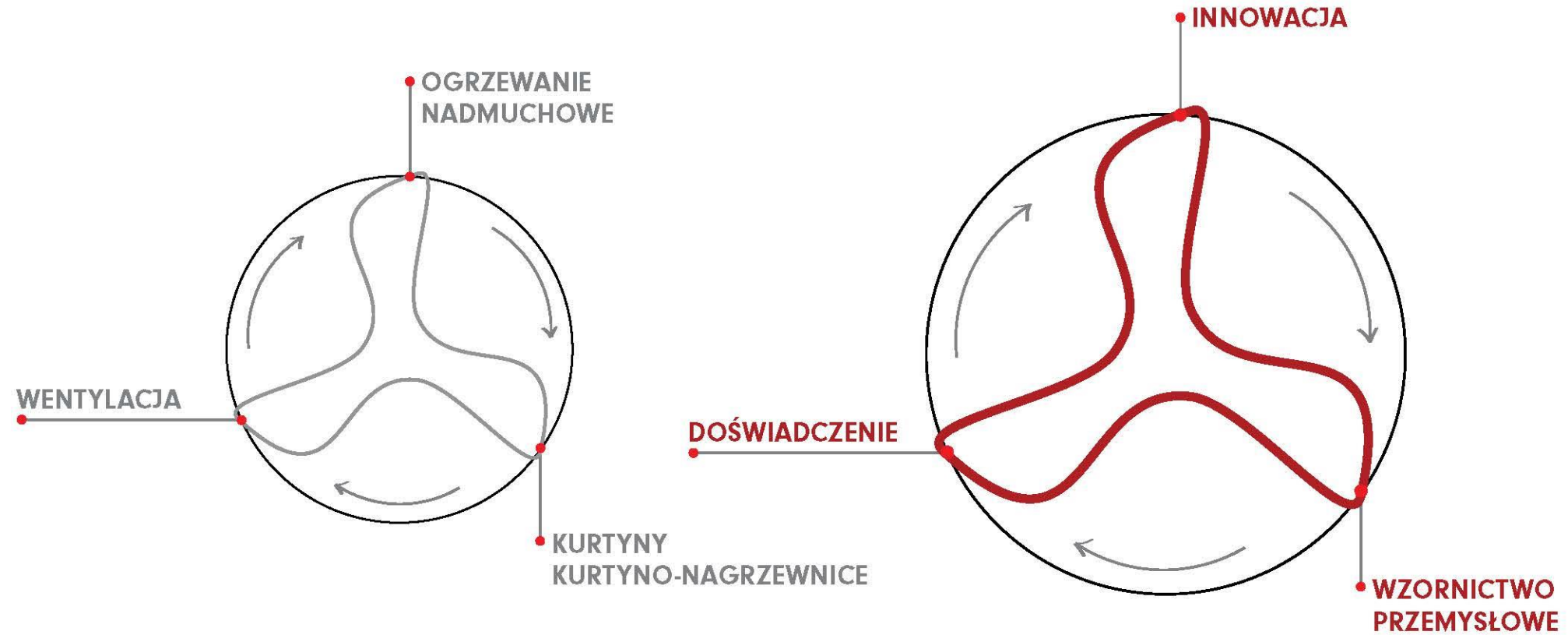
KORZYŚCI / WIDZIANE WEWNĄTRZ FIRMY



1. LEPSZE ROZUMIENIE PRODUKTU
2. INNE PODEJŚCIE DO TEGO CO ROBIMY
3. SUKCES TWORZY ZESPÓŁ

— ORGANIZACJA TURKUSOWA —

KORZYŚCI / BUDOWANIE ŚWIADOMOŚCI MARKI



Opłacalność inwestycji we wzornictwo

KORZYŚCI / PODSUMOWANIE

INNE SPOJRZENIE NA PROBLEM →

KWESTIONOWANIE RZECZY OCZYWISTYCH →

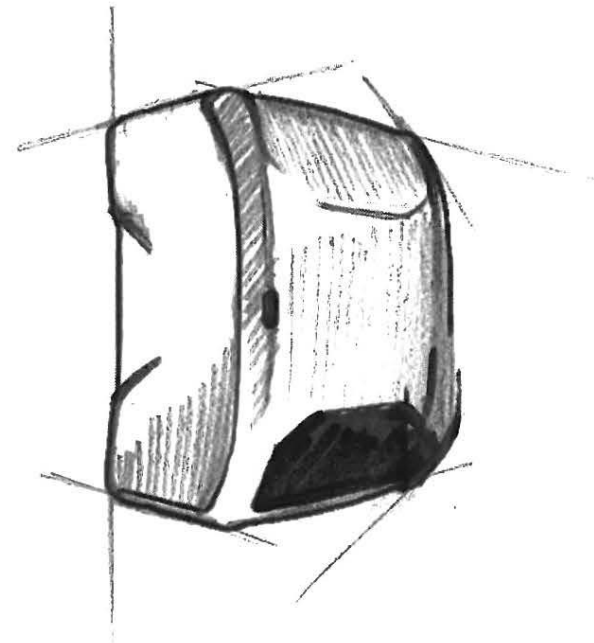
INNOWACYJNE ROZWIĄZANIA →

WYTYCZANIE TRENDÓW W BRANŻY →

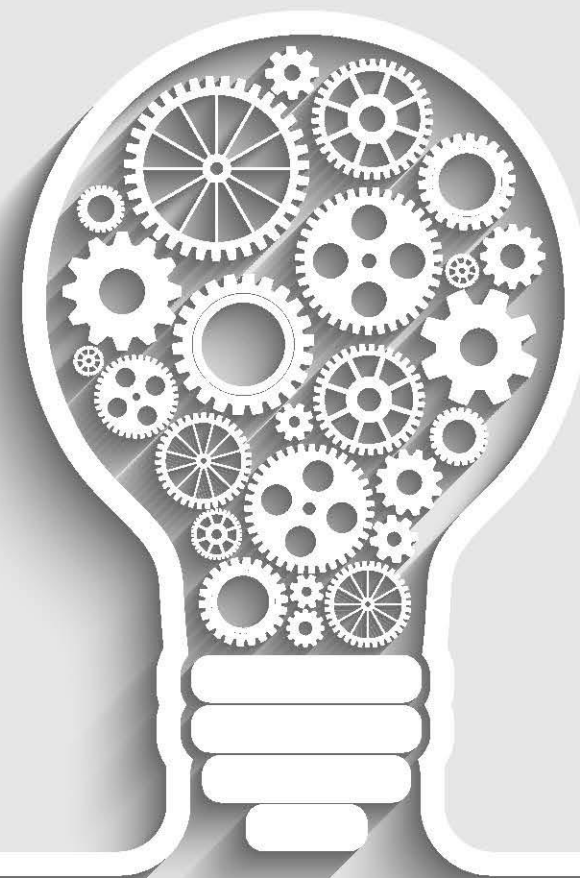
ERGONOMIA I ESTETYKA →

WZROST KONKURENCYJNOŚCI →

BUDOWANIE ZESPOŁU →



**Aby zmieniać świat
niekoniecznie trzeba
coś wynaleźć, czasami
wystarczy spojrzeć nieco inaczej.**



dziękuję za uwagę !

Rola projektanta w procesie rozwoju nowego produktu i usług

Maciej Głogowski

business development manager / FLOWAIR

maciej.glogowski@flowair.pl

www.flowair.com



Opłacalność inwestycji we wzornictwo

