

Interwencja ponadregionalna 2021- 2027

Warszawa, 16 czerwca 2020 r.

Małgorzata Wierzbicka
Dyrektor Departamentu Programów Ponadregionalnych

MINISTERSTWO FUNDUSZY I POLITYKI REGIONALNEJ



Fundusze Europejskie

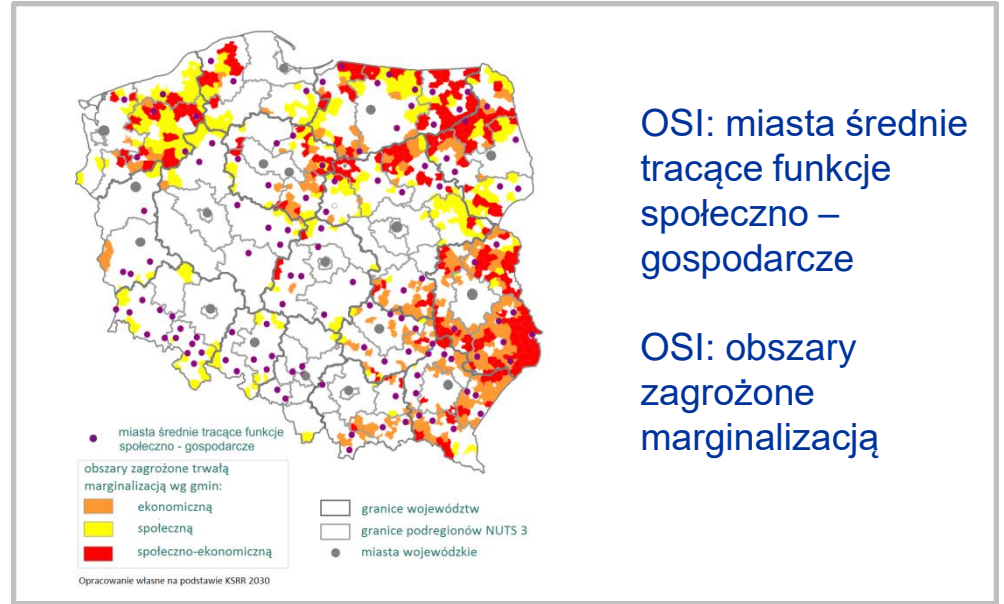


Rzeczpospolita
Polska



Ministerstwo
Funduszy
i Polityki Regionalnej

Unia Europejska
Europejskie Fundusze
Strukturalne i Inwestycyjne



OSI: miasta średnie tracące funkcje społeczno – gospodarcze

OSI: obszary zagrożone marginalizacją

SOR i Krajowa Strategia Rozwoju Regionalnego 2030 wskazują 3 obszary strategicznej interwencji (OSI), które mają zostać objęte specjalną interwencją ponadregionalną:

- Polska Wschodnia
- miasta średnie tracące funkcje społeczne i gospodarcze
- obszary (wiejskie i małe miasta) zagrożone trwałą marginalizacją

Charakterystyka obszarów docelowych

Gospodarka:

- niskie wskaźniki przedsiębiorczości i niższa od średniej PL konkurencyjność firm
- większość przedsiębiorców (zwłaszcza mikro i małych) oferuje produkty i usługi tylko na rynku lokalnym/ regionalnym
- niewielka liczba przedsiębiorstw podejmujących działalność innowacyjną i prowadzących działalność eksportową

Infrastruktura:

- brak odpowiedniej jakości infrastruktury transportowej - bariera dla rozwoju przedsiębiorczości, mobilności na rynku pracy i dostępu do usług publicznych
- brak zadowalającego pokrycia i jakości urządzeń wodno-kanalizacyjnych, sieci dystrybucji energii i ciepła, sieci telekomunikacyjnych

Demografia:

- nadmierny odpływ ludności, głównie osób w wieku produkcyjnym mobilnym
- częstszy odpływ kobiet niż mężczyzn -> niedopasowanie wieku, tj. maskulinizacja obszarów zmarginalizowanych -> obniżenie wskaźnika urodzeń
- odsetek osób w wieku poprodukcyjnym (60/65 +) wyższy niż średnia dla PL

Potrzeby rozwojowe obszarów strategicznej interwencji

Subregionalne centra wzrostu (w tym miasta średnie tracące funkcje społ.-gosp.):

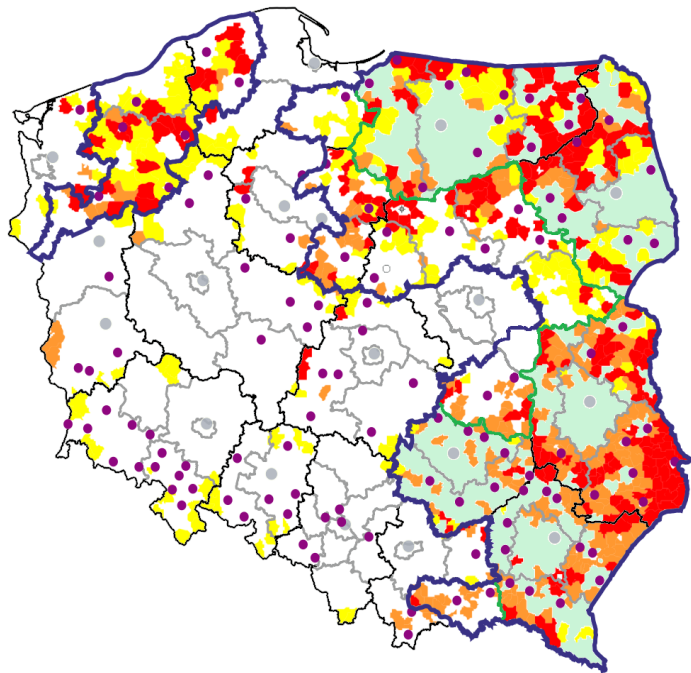
- wzmocnienie funkcji gospodarczych subregionalnych centrów rozwoju i wspieranie przedsiębiorczości
- wzmocnienie funkcji miejskich (w tym rozwój usług publicznych wyższego rzędu)
- miejsca pracy dla osób z wyższym wykształceniem
- rozwój kapitału ludzkiego i aktywizacja społeczna
- dostosowanie do zmian klimatu

Obszary zmarginalizowane (wiejskie i małe miasta):

- poprawa dostępu do podstawowych usług publicznych
- rozwój lokalnych inicjatyw
- wzmocnienie współpracy samorządów we wspólnym świadczeniu usług publicznych i transportu publicznego (zwłaszcza obszary na granicach województw)
- lepsze wykorzystanie potencjału turystycznego

Dostępność komunikacyjna i włączenie w sieci krajowe

- integracja transportu publicznego i poprawa dostępności centrów gmin, miast powiatowych i subregionalnych jako lokalnych centrów pracy i usług publicznych
- przyspieszenie budowy infrastruktury drogowej na Pomorzu Środkowym (drogi ekspresowe S6, S10, S11) i w Polsce Wschodniej (S9, S16, S19)
- lepsze połączenie lokalnej sieci dróg z autostradami i drogami ekspresowymi
- innowacyjne rozwiązania w zakresie dostępności transportowej w obszarach poważnego wyludnienia
- lepsza dostępność inteligentnych sieci energetycznych (dystrybucja)



□ zasięg terytorialny interwencji ponadregionalnej

● miasta średnie tracące funkcje społeczno-gospodarcze

obszary zagrożone trwałą
marginalizacją wg gmin:

■ ekonomiczną
■ społeczną
■ społeczno-ekonomiczną

■ Polska Wschodnia
□ granice województw
□ granice podregionów NUTS 3
● miasta wojewódzkie

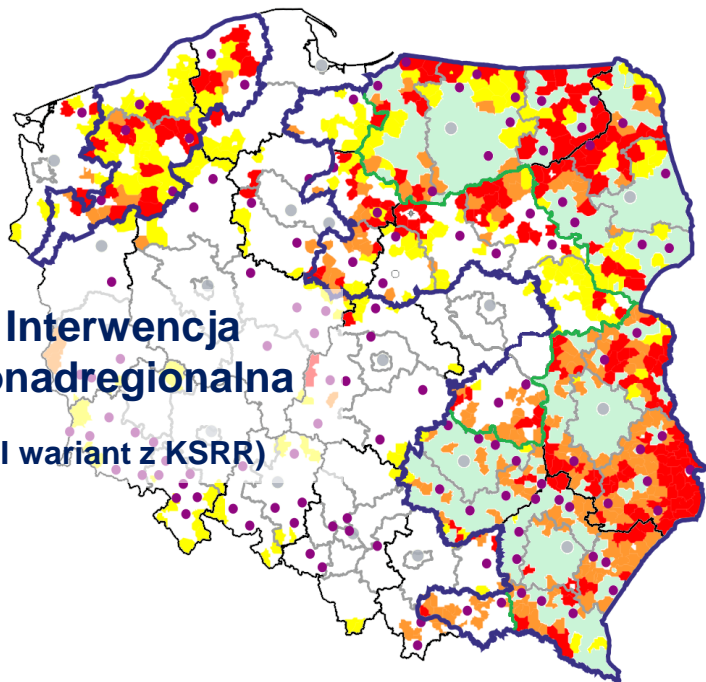
Interwencja ponadregionalna

- fundusze kierowane na określone terytoria
- fundusze skoncentrowane na wybranych działaniach, przeciwdziałających występującym problemom
- wsparcie rzeczywistych połączeń funkcjonalnych (ponad granicami administracyjnymi)
- ujednoczone standardy wdrażania w całym obszarze
- budowanie zdolności administracyjnych na wielu poziomach (poziom regionalny, lokalny)

Opracowanie własne na podstawie KSRR 2030

Interwencja ponadregionalna

(II wariant z KSRR)



□ zasięg terytorialny interwencji ponadregionalnej

● miasta średnie tracące funkcje społeczno-gospodarcze

obszary zagrożone trwałą marginalizacją wg gmin:

■ ekonomiczną

■ społeczną

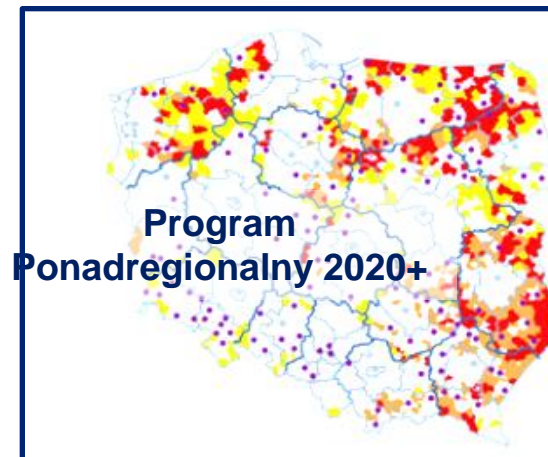
■ społeczno-ekonomiczną

■ Polska Wschodnia

□ granice województw

□ granice podregionów NUTS 3

● miasta wojewódzkie



Interwencja ponadregionalna

1. Przedsiębiorczość

Wsparcie przedsiębiorczości,
w tym startupy i wzornictwo

Zwiększenie zdolności
samorządów do tworzenia
ekosystemu biznesowego
i współpracy z biznesem

Cel Polityki 1. Bardziej inteligentna Europa dzięki wspieraniu innowacyjnej i inteligentnej transformacji gospodarczej

Cel szczegółowy:

1 (iii) sprzyjanie wzrostowi i konkurencyjności MŚP

Cele interwencji ponadregionalnej:

- zwiększenie poziomu konkurencyjności MŚP, a w konsekwencji wzrost zatrudnienia i poprawa bazy dochodowej jednostek samorządu terytorialnego
- dalszy rozwój warunków sprzyjających tworzeniu i rozwojowi innowacyjnych i technologicznych MŚP (start-upy)
- zwiększenie: atrakcyjności inwestycyjnej miast średnich tracących funkcje społ.-gosp. i obszarów zagrożonych trwałą marginalizacją, oraz poziomu inwestycji, co spowoduje tworzenie miejsc pracy
- zwiększenie konkurencyjności MŚP z branży turystycznej: poprawa oferty i jakości świadczonych usług, ich lepsze dostosowanie do potrzeb klientów, a pośrednio zdolność do utrzymania i generowania dodatkowych miejsc pracy na obszarach zagrożonych trwałą marginalizacją i w miast średnich tracących funkcje społ.-gosp.

Interwencja ponadregionalna

1. Przedsiębiorczość

1.1. Beneficjenci:

- mikro i mali przedsiębiorcy
- ośrodki innowacji

1.2. Beneficjenci:

- MŚP
- JST

1.3. Beneficjenci:

- MŚP

Cel szczegółowy:

1 (iii) sprzyjanie wzrostowi i konkurencyjności MŚP

1.1. Platformy startowe

Programy inkubacji innowacyjnych pomysłów na produkty lub usługi służące ich przekształceniu w perspektywiczny biznes oparty o zweryfikowany rynkowo, rentowny model biznesowy, obejmujący:

- inkubację start-upu
- dotacja na rozwój działalności (wejście na rynek, pierwsza sprzedaż)

1.2. Pakiet wsparcia dla MŚP

Program na rzecz zwiększenia konkurencyjności MŚP obejmujący:

- wsparcie doradcze dla MŚP oraz JST, którego efektem będą koncepcje rozwoju oparte na lokalnej przedsiębiorczości
- wdrożenie wypracowanych koncepcji rozwoju

1.3. Wzór na konkurencję

Wsparcie MŚP w zakresie wykorzystania procesów wzorniczych:

- przeprowadzenie audytu oraz stworzenie strategii wzorniczej,
- wdrożenie innowacji - poprzez wykorzystanie procesu projektowania wzorniczego

Interwencja ponadregionalna

1. Przedsiębiorczość

Beneficjenci:

- MŚP

Cel szczegółowy:

1 (iii) sprzyjanie wzrostowi i konkurencyjności MŚP

1.4 Pożyczki na rozwój turystyki

Wsparcie inwestycyjne MŚP prowadzących działalność gospodarczą w szeroko rozumianej branży turystycznej, w szczególności: inwestycje w ramach szlaków tematycznych objętych wsparciem celu 5 (zob. dalej) oraz inwestycje na rzecz dostosowania do nowych warunków prowadzenia działalności i odzyskania popytu po szoku (np. stan zagrożenia epidemicznego)

Pożyczki dla inwestorów (w ramach dz. 1.6 Pakiet na rzecz inwestycji)

Kapitał na inwestycje dokonywane w związku z realizowanym przez JST projektem w ramach Pakietu na rzecz inwestycji (zob. dalej).

Interwencja ponadregionalna

1. Przedsiębiorczość

1.5 i 1.6 Beneficjenci:

- JST

Cel szczegółowy:

1 (iii) sprzyjanie wzrostowi i konkurencyjności MŚP

1.5 Strefy aktywności biznesowej

Tworzenie korzystnych warunków do rozwoju działalności MMŚP poprzez przygotowanie nowoczesnej, ale przystępnej cenowo przestrzeni biurowej, biurowo-usługowej i coworkingowej, w tym:

- budowa/ modernizacja/ adaptacja budynków, wraz z wyposażeniem, z przeznaczeniem na wynajem dla MMŚP;
- wsparcie samorządów w procesie zarządzania powstałą infrastrukturą

1.6 Pakiet na rzecz inwestycji

Pakiet kierowany na aktywizację samorządów lokalnych w obszarze pozyskiwania inwestorów, w tym:

- mentoring na rzecz JST/ grup JST w celu opracowania planu rozwoju opartego na inwestycjach przedsiębiorstw (wraz z inwentaryzacją zasobów samorządu/-ów, lokalnych instytucji i innych interesariuszy)
- wsparcie na drodze do pozyskania inwestora (opracowanie oferty inwestycyjnej, wsparcie w poszukiwaniu potencjalnych inwestorów, wsparcie negocjacyjne oraz opracowanie planu dostosowawczego)
- realizacja planu dostosowawczego (w tym uzupełnienie infrastruktury publicznej potrzebnej do uruchomienia inwestycji przedsiębiorcy)

Interwencja ponadregionalna

2. Energia, Przyroda, Klimat

Dystrybucja energii elektrycznej

Efektywność energetyczna

Ochrona przyrody

Adaptacja do zmian klimatu

Zrównoważona mobilność miejska

Cel Polityki 2. Bardziej przyjazna dla środowiska, niskoemisyjna Europa dzięki promowaniu czystej i sprawiedliwej transformacji energetyki, zielonych i niebieskich inwestycji [...]

Cele szczegółowe:

- 2 (i) promowanie działań na rzecz efektywności energetycznej
- 2 (iii) rozwój inteligentnych systemów i sieci energetycznych oraz systemów magazynowania na szczeblu lokalnym
- 2 (iv) wspieranie działań w zakresie dostosowania do zmiany klimatu, zapobiegania ryzyku i odporności na klęski żywiołowe
- 2 (vii) sprzyjanie bioróżnorodności i rozwojowi zielonej infrastruktury w środowisku miejskim oraz zmniejszanie zanieczyszczenia
- 2 (xx) wspieranie zrównoważonej multimodalnej mobilności miejskiej

Cele interwencji ponadregionalnej:

- wdrożenie systemów dystrybucji energii w technologiach ograniczających straty sieciowe i zwiększenie możliwości przyłączenia odnawialnych źródeł energii
- redukcja strat energii powstających w procesie wymiany i dystrybucji ciepła
- zwiększenie odporności miast na zagrożenia związane ze zmianami klimatu, w tym przygotowanie się na niekorzystne zjawiska pogodowe i ograniczenie związanych z nimi kosztów społeczno-ekonomicznych
- wzmocnienie rozwiązań w celu ochrony przyrody, powstrzymania utraty różnorodności biologicznej, zmniejszenia antropopresji na cenne obszary naturalne i wzmocnienia społecznych funkcji zasobów naturalnych
- poprawa zrównoważonej mobilności w miastach i ich obszarach funkcjonalnych

Interwencja ponadregionalna

2. Energia, Przyroda, Klimat

2.1 Beneficjenci:

- JST i ich jednostki organizacyjne;
- spółdzielnie mieszkaniowe, wspólnoty mieszkaniowe
- podmioty świadczące usługi dystrybucji C.O.

2.2 Beneficjenci:

- przedsiębiorstwa energetyczne

Cel szczegółowy:

2 (i) promowanie działań na rzecz efektywności energetycznej

2.1 Dystrybucja ciepła

- przebudowa istniejących systemów ciepłowniczych i wymiana lub modernizacja źródła ciepła, w tym wykorzystujących OZE
- budowa nowych odcinków sieci ciepłej wraz z przyłączami i węzłami ciepłowniczymi w celu zastąpienia istniejących lokalnych źródeł ciepła opalanych paliwem stałym

Cel szczegółowy:

2 (iii) rozwój inteligentnych systemów i sieci energetycznych oraz systemów magazynowania na szczeblu lokalnym

2.2 Dystrybucja energii

- budowa nowych lub przebudowa odcinków sieci dystrybucyjnych średniego, niskiego napięcia, z uwzględnieniem możliwości podłączenia OZE lub ograniczania zużycia i strat energii
- wdrożenie inteligentnych rozwiązań na rzecz bezpieczeństwa, monitorowania sieci i wykorzystania energii wytworzonej z OZE
- inteligentny system pomiarowy

Interwencja ponadregionalna

2. Energia, Przyroda, Klimat

2.3 Beneficjenci:

- JST
- podmioty świadczące usługi publiczne w ramach zadań JST
- zarządzający obiektami użyteczności publicznej

Cel szczegółowy:

2 (iv) wspieranie działań w zakresie dostosowania do zmiany klimatu, zapobiegania ryzyku i odporności na klęski żywiołowe

2.3 Adaptacja do zmian klimatu i zielone miejsca trzecie

- inwestycje zapobiegające i przeciwdziałające zagrożeniom naturalnym na obszarach zurbanizowanych
- przedsięwzięcia infrastrukturalne w zakresie zielonej i niebieskiej infrastruktury oraz kompleksowe projekty odnowy i reintrodukcji terenów zielonych, tj. projekty, które wykorzystują sieć przyrodniczych powiązań, wpływających pozytywnie zarówno na warunki życia w mieście, jak i funkcjonowanie w nim środowiska przyrodniczego (np. parki miejskie, skwery, tereny nadbrzeżne), tworzących tzw. miejsca trzecie
- inwestycje na rzecz optymalizacji wykorzystania zasobów wody w ramach infrastruktury użyteczności publicznej
- opracowanie (aktualizacja) dokumentów planistycznych w zakresie przeciwdziałania negatywnym skutkom zmian klimatu w miastach, które nie przygotowały lub nie posiadają takich aktualnych dokumentów

Interwencja ponadregionalna

2. Energia, Przyroda, Klimat

2.4 Beneficjenci:

- parki narodowe
- JST
- jednostki organizacyjne PGL Lasy Państwowe;
- państwowe jednostki budżetowe (m.in. GDOŚ, RDOŚ, GIOŚ, DGLP)
- jednostki naukowe

Cel szczegółowy:

2 (vii) sprzyjanie bioróżnorodności i rozwojowi zielonej infrastruktury w środowisku miejskim oraz zmniejszanie zanieczyszczenia

2.4 Ochrona przyrody i krajobrazu

- ochrona zagrożonych gatunków i siedlisk przyrodniczych na obszarach parków narodowych i obszarów Natura 2000 oraz poza ww. obszarami np. w korytarzach ekologicznych, a także na obszarach występowania cennych gatunków i siedlisk
- ograniczenie antropopresji poprzez rozwój infrastruktury mającej na celu ukierunkowanie ruchu turystycznego na terenach chronionych i cennych przyrodniczo
- rozwój zielonej infrastruktury, w tym zwiększanie drożności korytarzy ekologicznych lądowych i wodnych
- opracowanie dokumentów planistycznych dla obszarów chronionych;
- wdrażanie zapisów dokumentów strategicznych i planistycznych dla obszarów chronionych
- budowa, przebudowa i doposażenie miejsc edukacji ekologicznej;
- prowadzenie działań informacyjno-edukacyjnych w zakresie ochrony przyrody

Interwencja ponadregionalna

2. Energia, Przyroda, Klimat

2.5 Beneficjenci:

- miasta - organizatorzy transportu miejskiego

Cel szczegółowy:

2 (xx) wspieranie zrównoważonej multimodalnej mobilności miejskiej

2.5 Zrównoważona mobilność miejska

Kompleksowe projekty transportu miejskiego, obejmujące:

- infrastrukturę (np. sieci trakcyjne, układ torowy, buspasy, przystanki, węzły przesiadkowe, zajezdnie, ścieżki rowerowe, itp.),
- zakup niskoemisyjnego taboru,
- wdrożenie systemów telematycznych (np. systemy informacyjne) oraz przedsięwzięcia towarzyszące (nasadzenia zieleni, wymiana oświetlenia ulicznego na energooszczędne, etc.)

Wsparcie będzie ukierunkowane na inwestycje zgodne z zapisami strategii ZIT, SUMP, strategii rozwoju ponadlokalnego, strategii rozwoju lokalnego, lub innych równoważnych dokumentów

Interwencja ponadregionalna

3. Dostępność transportowa

Infrastruktura drogowa i kolejowa

Bus-Link - infrastruktura publicznych przewozów autobusowych

Cel Polityki 3. Lepiej połączona Europa dzięki zwiększeniu mobilności i udoskonaleniu regionalnych połączeń teleinformatycznych

Cel szczegółowy:

3 (iii) rozwój zrównoważonej, inteligentnej, intermodalnej mobilności odpornej na zmianę klimatu na szczeblu krajowym, regionalnym i lokalnym, w tym poprawa dostępu do sieci TEN-T i mobilności transgranicznej

Cele interwencji ponadregionalnej:

- poprawa dostępu do krajowego i międzynarodowego systemu transportu
- zwiększenie dostępności kolejowej
- zwiększenie dostępu mieszkańców obszarów zagrożonych trwałą marginalizacją do lokalnych, subregionalnych i regionalnych centrów wzrostu (rynek pracy, edukacja i inne usługi publiczne)

Interwencja ponadregionalna

3. Dostępność transportowa

3.1 Beneficjenci:

- GDDKiA
- JST na szczeblu województwa

3.3 Beneficjenci:

- zarządcy infrastruktury kolejowej: PKP PLK SA. – infrastruktura liniowa, PKP S.A. – infrastruktura dworcowa

Cel szczegółowy:

3 (iii) rozwój zrównoważonej, inteligentnej, intermodalnej mobilności odpornej na zmianę klimatu na szczeblu krajowym, regionalnym i lokalnym, w tym poprawa dostępu do sieci TEN-T i mobilności transgranicznej;

3.1 Infrastruktura drogowa

- budowa i przebudowa dróg krajowych, w tym budowa obwodnic (projekty wynikające z Programu Budowy Dróg Krajowych i Autostrad)
- budowa i przebudowa dróg wojewódzkich, w tym budowa obwodnic (projekty wynikające z Regionalnych Planów Transportowych)

3.3 Ponadregionalna infrastruktura kolejowa

- rozwój infrastruktury sieci kolejowej w ramach Wschodniej Magistrali Kolejowej, stanowiącej bezpośrednie połączenie stolic województw Polski Wschodniej (kontynuacja działania 3.1 POPW 2014-2020)

Interwencja ponadregionalna

3. Dostępność transportowa

3.2 Beneficjenci:

- organizatorzy publicznego transportu zbiorowego (autobusowego) w rozumieniu ustawy o publicznym transporcie zbiorowym (z wyłączeniem komunikacji miejskiej)

Cel szczegółowy:

3 (iii) rozwój zrównoważonej, inteligentnej, intermodalnej mobilności odpornej na zmianę klimatu na szczeblu krajowym, regionalnym i lokalnym, w tym poprawa dostępu do sieci TEN-T i mobilności transgranicznej;

3.2 BusLink - wsparcie autobusowych przewozów subregionalnych

rozwój infrastruktury subregionalnych (np. powiat-powiat, miasto-wieś) przewozów autobusowych, w tym:

- przystanki, wiaty, zajezdnie
- zakup taboru
- wdrożenie systemów IT (wsparcie zarządzania siatką przewozów, informacją i biletami),
- współfinansowanie przedsięwzięć towarzyszących, czyli m.in.: tworzenie węzłów przesiadkowych, budowa ścieżek rowerowych, itp.
- wsparcie inwestycyjne usług przewozowych on-demand

Nacisk zostanie położony na wzmocnienie powiązań pomiędzy miastami i gminami ościennymi oraz poprawę dostępności do transportu publicznego na obszarach peryferyjnych i wiejskich oraz poprawę jakości i atrakcyjności publicznych usług przewozowych

Interwencja ponadregionalna

4. *Zatrudnienie i kapitał społeczny*

Lepsze miejsca pracy

Partycypacja społeczna

Aktywne społeczności lokalne

Cel Polityki 4. Europa o silniejszym wymiarze społecznym przez wdrażanie Europejskiego Filaru Praw Socjalnych

Cele szczegółowe:

4 (i) poprawa skuteczności rynków pracy oraz dostępu do wysokiej jakości zatrudnienia poprzez rozwój innowacji społecznych i infrastruktury

4 (v) zwiększenie roli kultury i turystyki w rozwoju gospodarczym, integracji społecznej i innowacjach społecznych

Cele interwencji ponadregionalnej:

- tworzenie miejsc pracy dobrej jakości w miastach średnich tracących funkcje społ. – gosp. przez przedsiębiorstwa z sektora B2B lub innego sektora usług
- przywracanie lub nadawanie zdegradowanym obszarom miejskim nowych funkcji, w tym usług publicznych, animowanie życia społecznego i kulturalnego oraz rozwój lokalnej przedsiębiorczości
- tworzenie atrakcyjnych „trzecich miejsc” (poza domem i pracą), zacieśnianie współpracy, komunikacji, kreatywności, powstawanie inicjatywy obywatelskich i integracja społeczna

Interwencja ponadregionalna

4. Zatrudnienie i kapitał społeczny

4.1 Beneficjenci:

- miasta / opcjonalnie - ARP jako beneficjent projektu systemowego

Cel szczegółowy:

4 (i) poprawa skuteczności rynków pracy oraz dostępu do wysokiej jakości zatrudnienia poprzez rozwój innowacji społecznych i infrastruktury

4.1 Atrakcyjne miejsca pracy

- powstawanie/ adaptacja infrastruktury na rzecz centrów usług biznesowych w tym: centrów outsourcingu procesów biznesowych (BPO), centrów usług wspólnych (SSC), centrów technologii informacyjnych (IT) oraz centrów badawczo rozwojowych (R&D)
- podniesienie zdolności administracyjnej (zwiększenie kompetencji oraz standardów pracy) wydziałów zajmujących się obsługą inwestorów i przedsiębiorców, administracji miejskiej

Kontynuacja *Programu Fabryka* realizowanego obecnie przez ARP

Interwencja ponadregionalna

4. Zatrudnienie i kapitał społeczny

4.2 Beneficjenci:

- JST
- samorządowe jednostki organizacyjne
- instytucje kultury
- NGO
- wspólnoty mieszkaniowe
- spółdzielnie
- podmioty ekonomii społecznej
- komplementarne RLKS

Cel szczegółowy:

4 (v) zwiększenie roli kultury i turystyki w rozwoju gospodarczym, integracji społecznej i innowacjach społecznych

4.2 Miejsca aktywności społecznej

Wsparciem zostaną objęte inwestycje polegające na odnowie lub zaadaptowaniu budynków, lokali, przestrzeni zewnętrznych z przeznaczeniem do pełnienia funkcji aktywizujących lokalne społeczności, w tym:

- kompleksowe projekty odnowy infrastruktury i przestrzeni miejskiej wraz z wyposażeniem, np. domy kultury, świetlice publiczne, mediateki, biblioteki, klubokawiarnie
- (cross-financing) realizacja zadań aktywizacyjnych wynikających z przedstawionego wraz z wnioskiem Planu działalności (planu animacji)

Interwencja ponadregionalna

5. Rozwój lokalny

Strategie rozwoju lokalnego dla obszarów miejskich i wiejskich –
– komponent inwestycyjny

Potencjał turystyczny

Cel polityki 5. Europa bliżej obywateli dzięki wspieraniu zrównoważonego i zintegrowanego rozwoju obszarów miejskich, wiejskich i przybrzeżnych w ramach inicjatyw lokalnych

Cele szczegółowe:

5 (i) wspieranie zintegrowanego rozwoju społecznego, gospodarczego i środowiskowego, dziedzictwa kulturowego i bezpieczeństwa na obszarach miejskich

5 (ii) wspieranie zintegrowanego lokalnego rozwoju społecznego, gospodarczego i środowiskowego, dziedzictwa kulturowego oraz bezpieczeństwa, w tym na obszarach wiejskich i przybrzeżnych, m.in. w ramach rozwoju lokalnego kierowanego przez społeczność

Cele interwencji ponadregionalnej:

- wdrożenie strategicznego podejścia do rozwoju lokalnego i podniesienie poziomu życia mieszkańców miast średnich tracących funkcje społ.-gosp. i obszarów zagrożonych trwałą marginalizacją
- wsparcie turystyki jako filaru zintegrowanego lokalnego rozwoju społeczno-gospodarczego oraz wsparcie dziedzictwa kulturowego obszarów zagrożonych trwałą marginalizacją

Interwencja ponadregionalna

5. Rozwój lokalny

5.1 Beneficjenci:

- JST, korzystające ze wsparcia w ramach Programu „Rozwój lokalny”, CWD, innych
- JST posiadające opracowania o charakterze strategicznym dotyczących spójności społeczno-gospodarczej

Cel szczegółowy:

5 (i) wspieranie zintegrowanego rozwoju społecznego, gospodarczego i środowiskowego, dziedzictwa kulturowego i bezpieczeństwa na obszarach miejskich, albo

5 (ii) wspieranie zintegrowanego lokalnego rozwoju społecznego, gospodarczego i środowiskowego, dziedzictwa kulturowego oraz bezpieczeństwa, w tym na obszarach wiejskich i przybrzeżnych, m.in. w ramach rozwoju lokalnego kierowanego przez społeczność

5.1 Strategie Rozwoju Lokalnego - inwestycje

Wsparcie inwestycyjne zadań zidentyfikowanych w strategiach rozwoju lokalnego/ ponadlokalnego:

- w ramach Programu „Rozwój lokalny”, który jest finansowany ze środków Mechanizmu Finansowego Europejskiego Obszaru Gospodarczego i Norweskiego Mechanizmu Finansowego 2014 – 2021;
- w ramach Centrum Wsparcia Doradczego i itp.

lub wynikających z innych opracowań o charakterze strategicznym, dotyczących spójności społeczno-gospodarczej.

Przewiduje się również możliwość wsparcia dla opracowania planów budowy zdolności administracyjnych na poziomie ponadlokalnym, a następnie wdrażanie przedsięwzięć wynikających z tych opracowań

Interwencja ponadregionalna

5. Rozwój lokalny

5.2 Beneficjenci:

właściciele obiektów wchodzących w skład szlaku tj.:

- JST
- instytucje kultury
- organizacje pozarządowe i ich partnerstwa

Cel szczegółowy:

5 (ii) wspieranie zintegrowanego lokalnego rozwoju społecznego, gospodarczego i środowiskowego, dziedzictwa kulturowego oraz bezpieczeństwa, w tym na obszarach wiejskich i przybrzeżnych, m.in. w ramach rozwoju lokalnego kierowanego przez społeczność

5.2 Produkty turystyczne

Wsparcie inwestycji w obiekty/ miejsca tworzące turystyczne szlaki tematyczne (obiekty/ miejsca odwołujące się do walorów historycznych, kulturowych, przyrodniczych), w szczególności położone na granicach województw (tzw. wewnętrzne peryferia) i łączące minimum dwa z nich. Inwestycje rozumiane jako:

- roboty budowlane i modernizacja obiektów/ miejsc na szlaku
- infrastruktura ułatwiająca dostęp do obiektów/ miejsc, tj. system oznakowania, zagospodarowanie terenu wokół obiektu np. parkingi, punkty widokowe, wieże widokowe, zadaszenia, stojaki dla rowerów, infokioski itp.)
- wdrożenie kompleksowej strategii sieciowania obiektów/ miejsc usytuowanych wzdłuż szlaku (w tym m.in. zintegrowana promocja produktów poza regionem, program wydarzeń kulturalnych, przygotowanie sprofilowanej oferty turystycznej)

Interwencja ponadregionalna

- Interwencja uzupełniająca wsparcie z głównych źródeł finansowania, czyli krajowych i regionalnych programów operacyjnych oraz programów sektorowych
- Wydzielone środki finansowe kierowane na określone terytoria i skoncentrowane na wybranych, najbardziej efektywnych działaniach, większa skala inwestycji
- Możliwość realizacji projektów ponad podziałami administracyjnymi (w tym projekty międzywojewódzkie)
- Krajowa IZ (MFiPR) zapewniająca sprawny nadzór nad instytucjami centralnymi realizującymi inwestycje lokalne/regionalne lub mediująca w kwestiach spornych z takimi podmiotami
- Indywidualne podejście do beneficjenta w rozwiązywaniu problemów związanych z wdrażaniem
- Mniejsze ryzyko przesunięcia środków na inne cele/priorytety/działania.

Co dalej?

Dalsze pogłębione analizy do przygotowania systemu realizacji

OOŚ i konsultacje społeczne

Decyzja RM

Negocjacje z KE

Przygotowanie systemu i uruchomienie interwencji (nabory)



Dziękuję za uwagę

MINISTERSTWO FUNDUSZY
I POLITYKI REGIONALNEJ



[www.gov.pl/web/
fundusze-regiony](http://www.gov.pl/web/fundusze-regiony)

Pytania, komentarze, propozycje
proszę kierować na adres:



[@MFIPR_GOV_PL](https://twitter.com/MFIPR_GOV_PL)

SekretariatGSPW@mfipr.gov.pl



[@MinisterstwoFunduszy
iPolitykiRegionalnej](https://www.facebook.com/MinisterstwoFunduszyiPolitykiRegionalnej)



[#wspolna2przez4](https://www.instagram.com/#wspolna2przez4)