

# Podsumowanie wdrażania PO RPW 2007-2013

(na podstawie *Sprawozdania końcowego  
z realizacji Programu*)

XX posiedzenie

Komitetu Monitorującego PO RPW

16 marca 2017 r., Warszawa

# *Nowoczesna gospodarka – nauka, badania, rozwój*

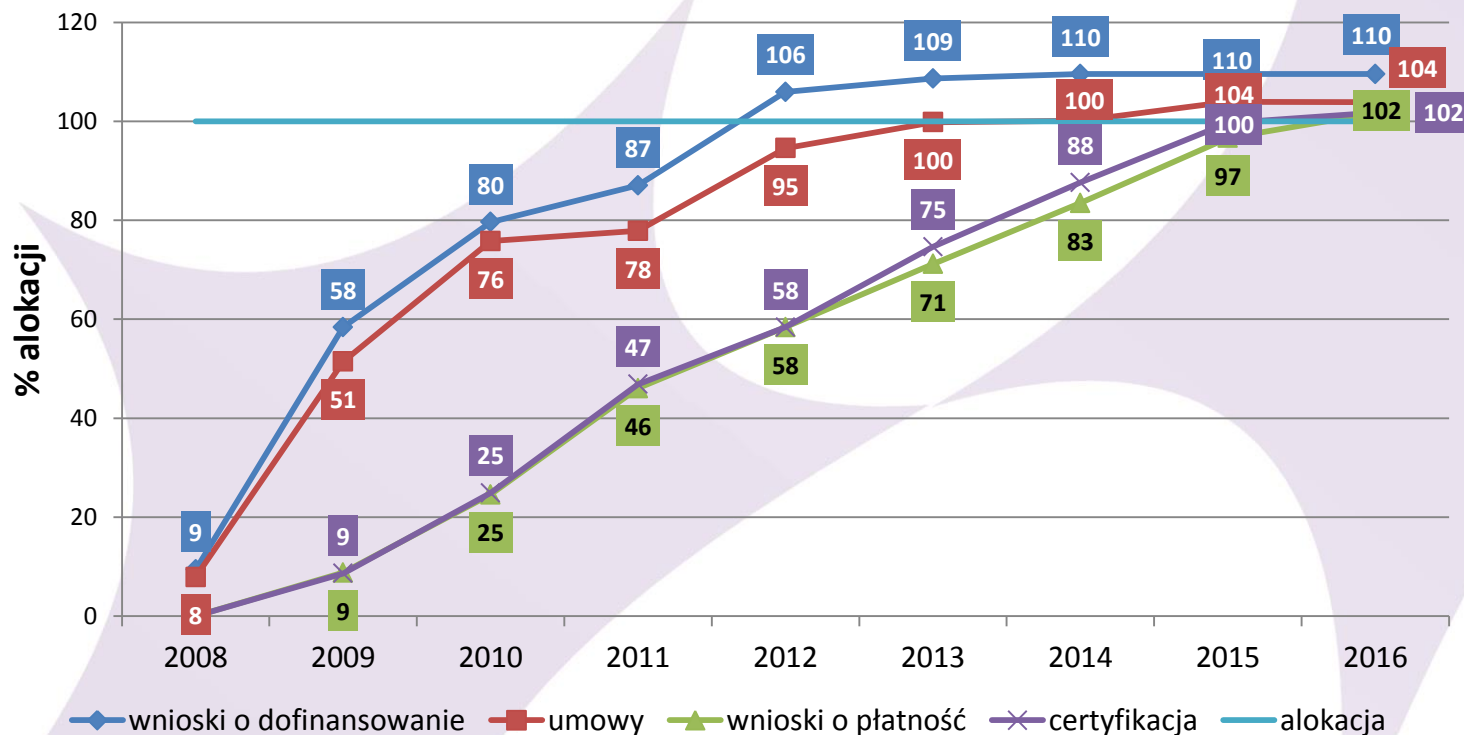


# Realizacja finansowa

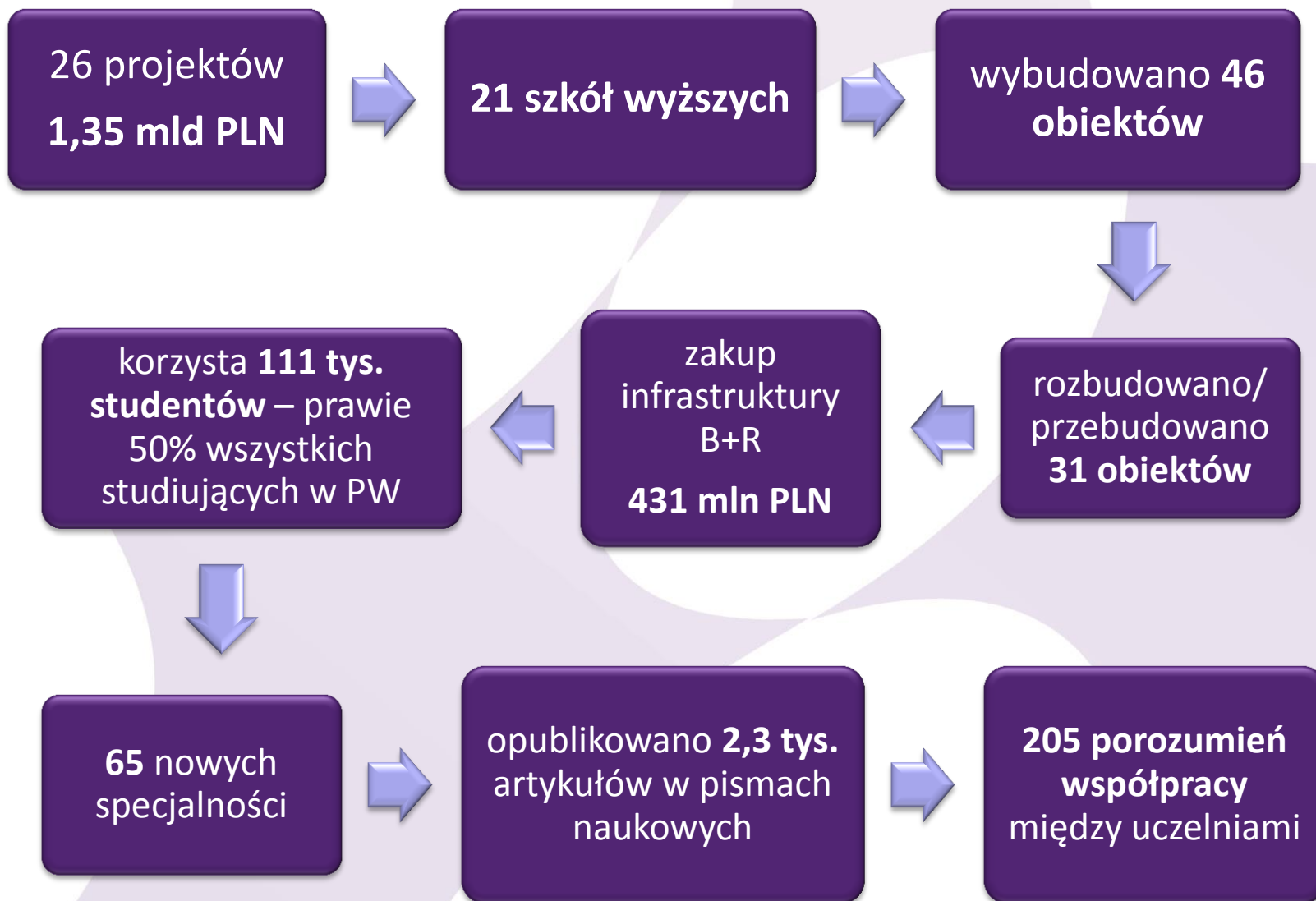
**Cel:** stymulowanie rozwoju konkurencyjnej gospodarki opartej na wiedzy

**Obszary inwestycji:** rozwój bazy dydaktycznej szkolnictwa wyższego, tworzenie ośrodków innowacji, uzbrojenie terenów inwestycyjnych, zakup infrastruktury laboratoryjnej, tworzenie inicjatyw klastrowych, promocja gospodarcza makroregionu

**Alokacja:** 882 mln EUR (37% alokacji PO RPW)



# Szkoły wyższe





# Szkoły wyższe

w latach 2007-2015 odsetek studentów 1 roku uczelni technicznych i matematyczno-przyrodniczych wśród ogółu studentów wzrósł z 14,8% do **24,1%**

ponad połowa badanych studentów była zdania, że uczelnia dobrze przygotowuje do aktywności na rynku pracy

zdaniem studentów zajęcia stały się bardziej atrakcyjne i praktyczne

72% studentów poleciłoby studia na tej samej uczelni

uczelnie zostały partnerami projektów badawczych; wzrósł ich prestiż

w latach 2007-2015 wzrosła liczba pracujących z wyższym wykształceniem – z 675 tys. do 1,05 mln osób

Rozbudowa infrastruktury dydaktycznej Uniwersytetu Jana Kochanowskiego w Kielcach - II etap budowy Campusu Uniwersyteckiego



Budowa budynku dydaktycznego Instytutu Informatyki wraz z wyposażeniem i łącznikami oraz rozbudowa siedziby MFI UMCS w Lublinie

# Instrumenty inżynierii finansowej



# Instrumenty inżynierii finansowej

ok. **28%** pożyczkobiorców i **20%** poręczeniobiorców stanowiły **firmy działające poniżej 2 lat**

udzielenie wsparcia finansowego sprzyjało **zwiększeniu nakładów inwestycyjnych**

pozyskane środki umożliwiły **rozwój działalności** (ekspansję na nowe nisz rynkowe) lub utrzymanie skali działania

większość przedsiębiorców deklarowała **wzrost sprzedaży**



# Tereny inwestycyjne

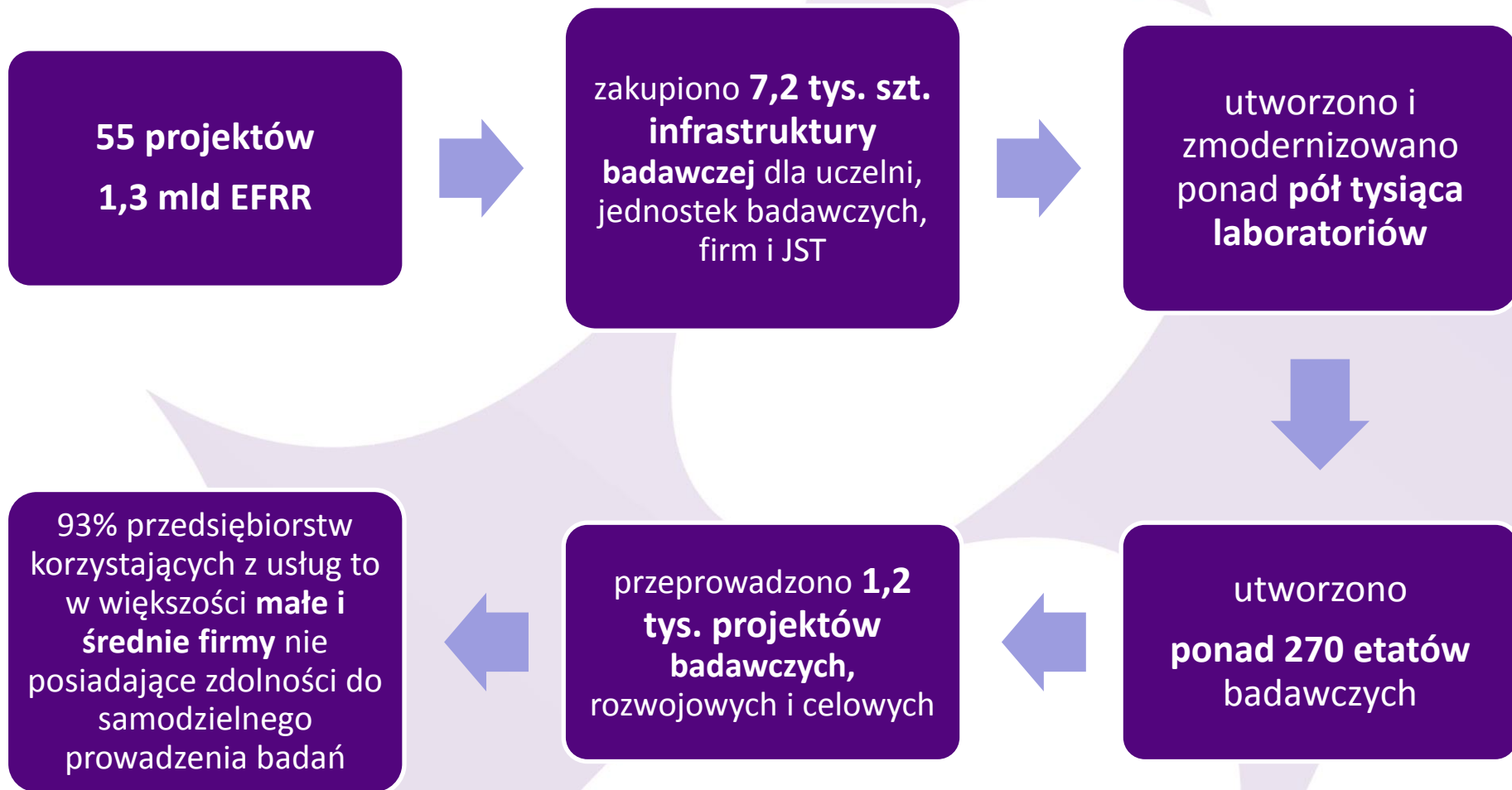


Podniesienie atrakcyjności inwestycyjnej województwa lubelskiego poprzez uzbrojenie terenu inwestycyjnego w podstrefie Łuków TSSE EURO-PARK WISŁOSAN



Kompleksowe przygotowanie terenu pod inwestycje w Miejskiej Strefie Rozwoju "Techno-Park" w Ełku

# Wsparcie infrastruktury B+R





# Wsparcie infrastruktury B+R

## Pracownicy naukowi

ułatwienia w przygotowaniu prac doktorskich

rozwój współpracy z innymi jednostkami

wykorzystanie infrastruktury do badań o charakterze aplikacyjnym

wzrost liczby publikacji

## Przedsiębiorcy

poprawa jakości produkowanych wyrobów – mniej produktów wadliwych

możliwość modyfikacji istniejącego produktu/usługi

możliwość wprowadzenia nowego produktu

poszerzenie skali działalności

**Nakłady sektora przedsiębiorstw na działalność B+R (w mln zł) w latach 2007-2015 wzrosły z 183 mln zł do 1,1 mld zł**

Udział nowo zarejestrowanych podmiotów sektora kreatywnego w liczbie nowo zarejestrowanych podmiotów ogółem [%]

	2009	2015
lubelskie	5,34	5,97
podkarpackie	6,22	5,28
podlaskie	5,81	6,11
świętokrzyskie	5,04	5,46
warmińsko-mazurskie	5,04	5,54

# Instytucje otoczenia biznesu

**11 instytucji otoczenia biznesu, w tym 7 nowych**



z usług IOB skorzystało **ok. 1 tys. przedsiębiorców**



większość ulokowanych firm to **mikroprzedsiębiorstwa działające krócej niż 3 lata**



rodzaje usług:  
- wynajem powierzchni biurowych  
- usługi badawczo-rozwojowe  
- szkolenia i warsztaty

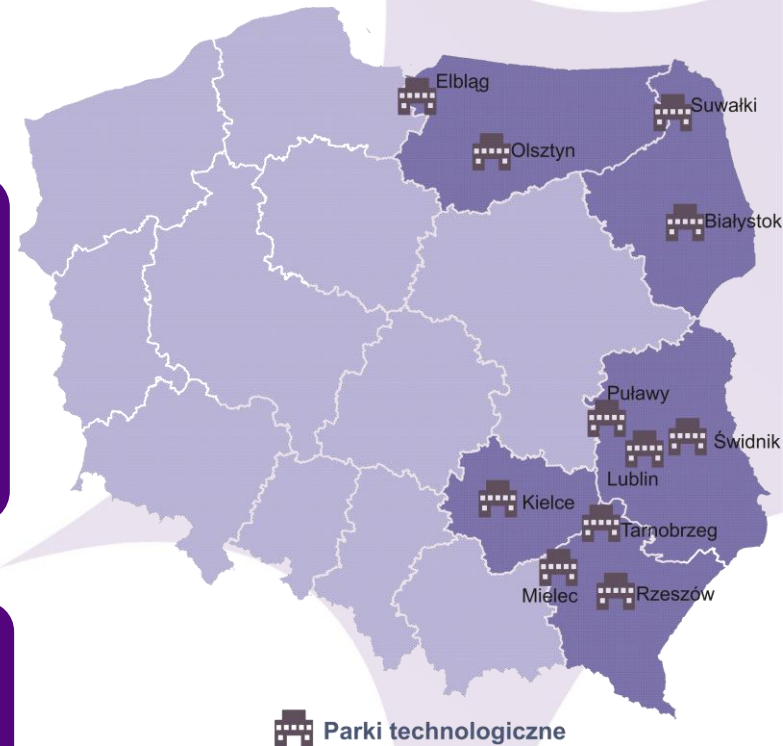


**61% firm wdrożyło w ciągu 2 lat innowację produktową**



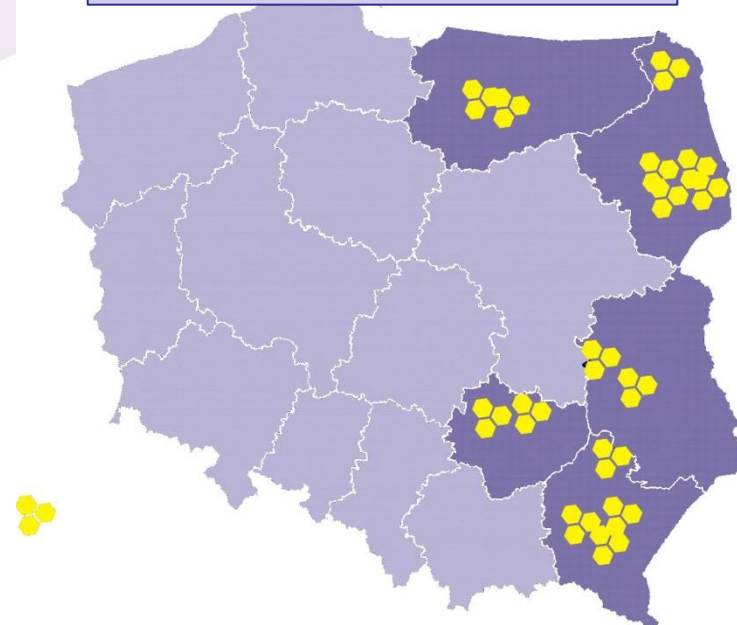
wpływ lokalizacji firmy w parku:  
- zwiększenie rozpoznawalności marki  
- zwiększenie zysków i przychodów ze sprzedaży  
- zacieśnienie współpracy z sektorem B+R

Lokalizacja IOB w Polsce Wschodniej



# Klastry w Polsce Wschodniej

Klastry wsparte z PO RPW



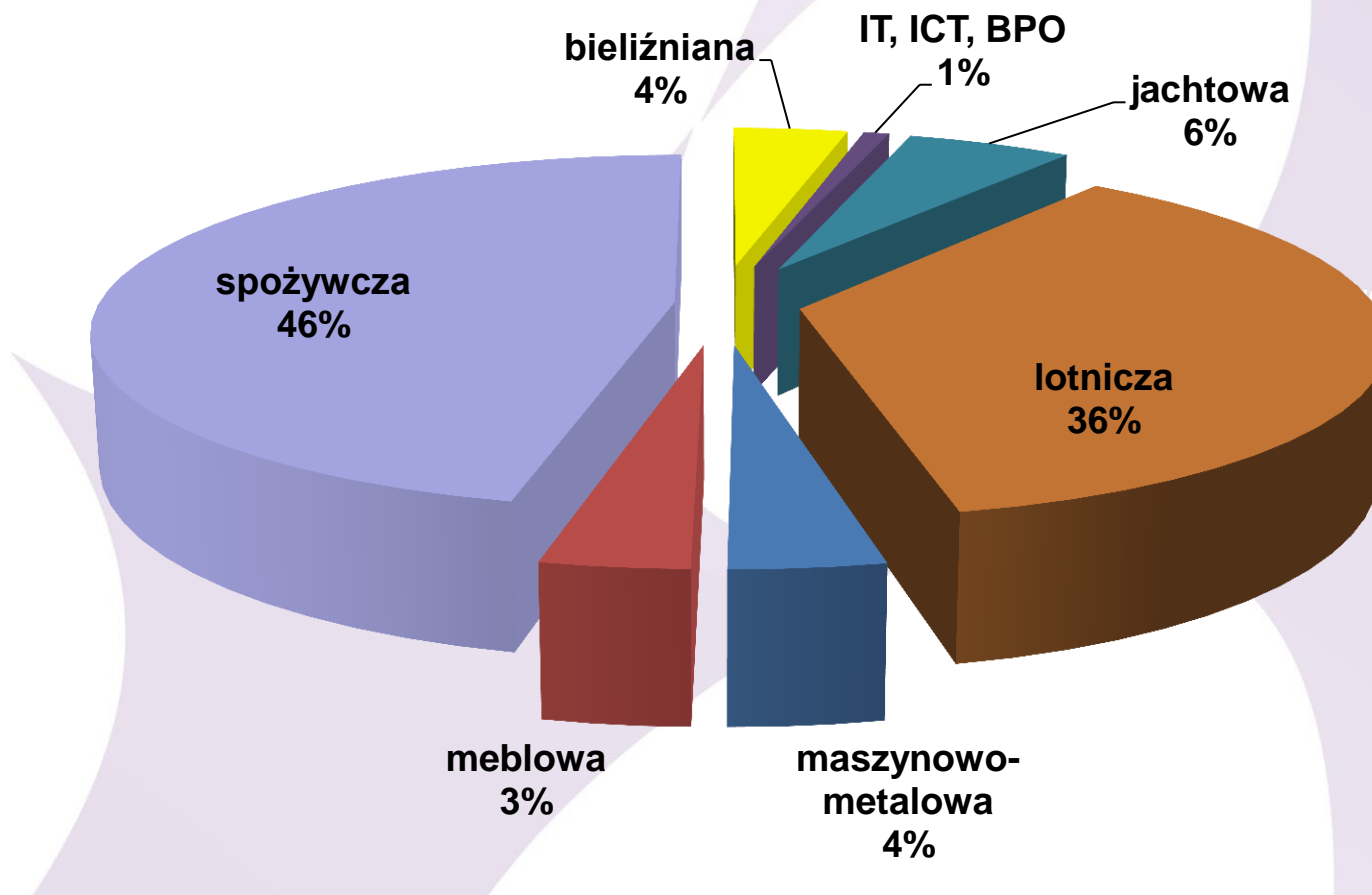


# Promocja gospodarcza Polski Wschodniej

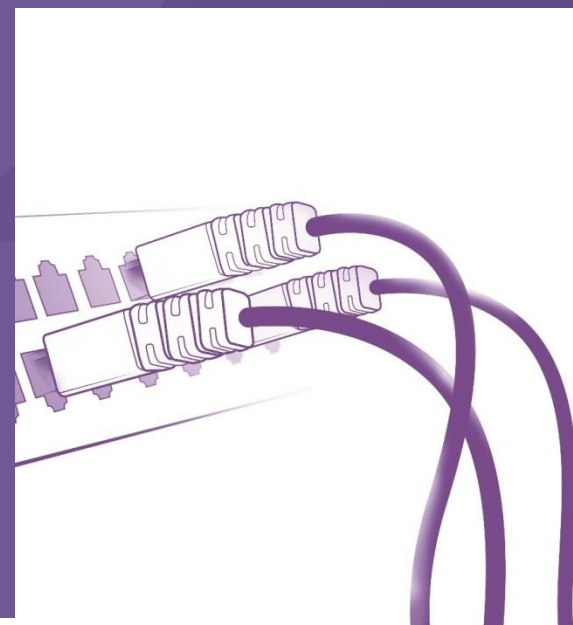


# Promocja gospodarcza Polski Wschodniej

## Procentowy udział wartości kontraktów poszczególnych branż



# *Sieć szerokopasmowa Polski Wschodniej – nowe możliwości rozwoju makroregionu*

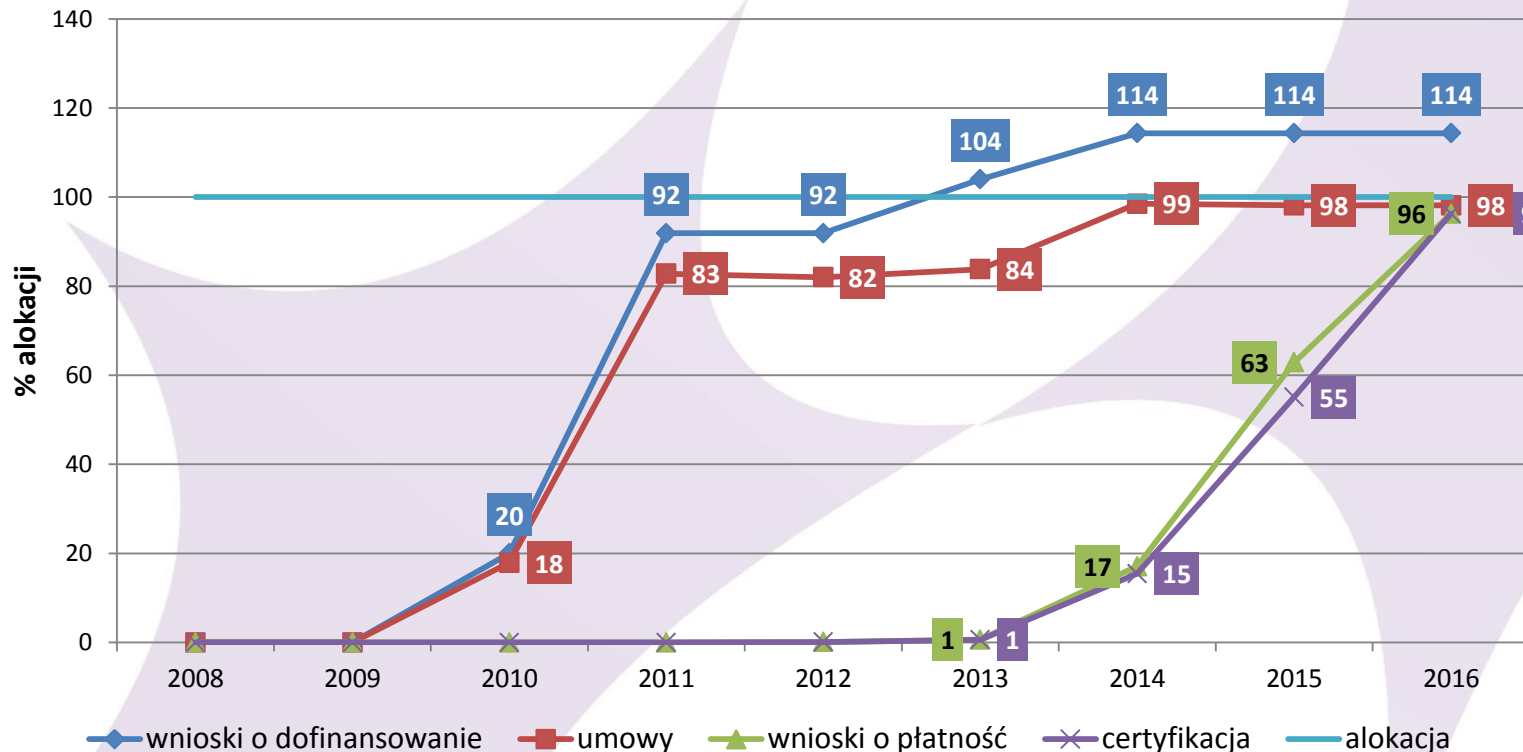


# Realizacja finansowa

**Cel:** Zwiększenie dostępu do Internetu szerokopasmowego w Polsce Wschodniej ze szczególnym uwzględnieniem sieci NGA

**Obszary inwestycji:** budowa infrastruktury szerokopasmowej sieci szkieletowo-dystrybucyjnej oraz budowa sieci dostępowych, tzw. „ostatniej mili” zapewniającej dostęp do Internetu mieszkańcom, przedsiębiorcom, instytucjom

**Alokacja:** 295 mln EUR (12% alokacji PO RPW)



# Sieć szerokopasmowa Polski Wschodniej

79 projektów

1,56 mld zł EFRR

5 projektów dużych

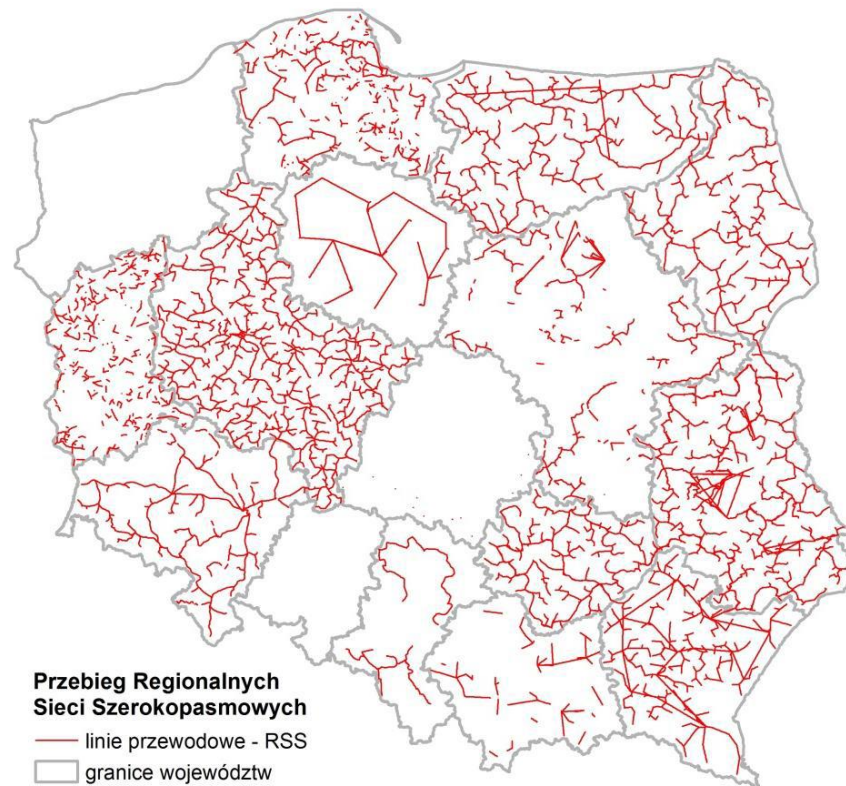
74 projekty na budowę tzw. „ostatniej mili”

wybudowano **14,8 tys. km** sieci internetu szerokopasmowego

zainstalowano ponad **1 tys. węzłów** szkieletowych i dystrybucyjnych

prawie **1 mln mieszkańców** Polski Wschodniej uzyskało możliwość dostępu do internetu szerokopasmowego

przeszkolono **8,2 tys. osób** zagrożonych „wykluczeniem cyfrowym”





# Sieć szerokopasmowa Polski Wschodniej

Liczba osób, która uzyskała dostęp do internetu szerokopasmowego – **998,6 tys.**



Obszar, na którym stworzono możliwość dostępu do internetu szerokopasmowego – **prawie 50%** terytorium Polski Wschodniej



Sieć szerokopasmowa województwa warmińsko-mazurskiego

w 2015 r. na terenach Polski Wschodniej o wysokim stopniu zurbanizowania odsetek gospodarstw domowych posiadających szerokopasmowe łącza internetowe w domu wynosił **81,8%**



Odsetek gospodarstw domowych z dostępem do Internetu szerokopasmowego wzrósł o 20,6 p.p. – z 56,2% w 2011 do **73,4% w 2015 r.**



Sieć szerokopasmowa województwa lubelskiego

# Sieć szerokopasmowa Polski Wschodniej

## - szkolenia

Dla kogo?

- **8,2 tys. uczestników**
- osoby zagrożone „wykluczeniem cyfrowym” (powyżej 45 roku życia) mieszkające na terenie makroregionu Polski Wschodniej
- niska znajomość obsługi komputera i Internetu

Jak?

- dostosowany do możliwości osób, które nigdy nie korzystały z komputera i Internetu
- zajęcia praktyczne z obsługi komputera, czy innych urządzeń mobilnych mające na celu praktyczne wykorzystanie Internetu w życiu codziennym
- zajęcia praktyczne z podstaw obsługi programów biurowych
- elastyczny program
- bezpłatne materiały

Efekty?

- nabycie „cyfrowych kompetencji” w zakresie:
  - **obsługi komputera i podstawowych programów**
  - **obsługi portali społecznościowych**
  - **zastosowanie Internetu w życiu codziennym** (np. planowanie podróży za pomocą Google Maps, zakładanie skrzynek mailowych, obsługa programu Outlook, korzystanie z przeglądarek internetowych)
  - **korzystanie z elektronicznych usług oraz aplikacji wykorzystujących e-formularze** (zakupy w sieci, obsługa kont bankowych, rejestracja wizyt w przychodniach), ZIP, ePUAP, rozkłady jazdy PKP/PKS)

# System wsparcia

- **Komitet Sterujący** – koordynował i nadzorował realizację projektów SSPW w ujęciu ponadregionalnym.
- **Grupa Robocza ds. wdrażania Działania II.1** – forum wymiany informacji oraz doświadczeń pomiędzy województwami w zakresie realizacji projektów, poruszanie problemów i dyskusja nakierowana na znalezienie rozwiązania tych problemów
- **Wideokonferencje organizowane w MAiC** - miały na celu mające na celu sygnalizowanie problemów horyzontalnych i ich rozwiązywanie na szczeblu administracji centralnej oraz bieżący monitoring postępów prac
- **System teleinformacyjny o sieciach szerokopasmowych w Polsce (SIRS)** – aktualizowany przez beneficjentów 2 razy w miesiącu zawierał dane o infrastrukturze telekomunikacyjnej, technologiach, parametrach sieci i budynkach umożliwiających kolokację, aspektach ekonomicznych i formalno-prawnych
- **Wizyty monitorujące na miejscu realizacji projektu** – potwierdzały realizację inwestycji oraz osiągnięte rezultaty projektu (min. dwukrotnie w czasie ich realizacji)
- **Cotygodniowe przekazywanie do IZ oraz IP informacji o postępach w projektowaniu i wykonawstwie sieci**



# *Nowoczesny transport miejski – lepsza jakość życia mieszkańców Polski Wschodniej*

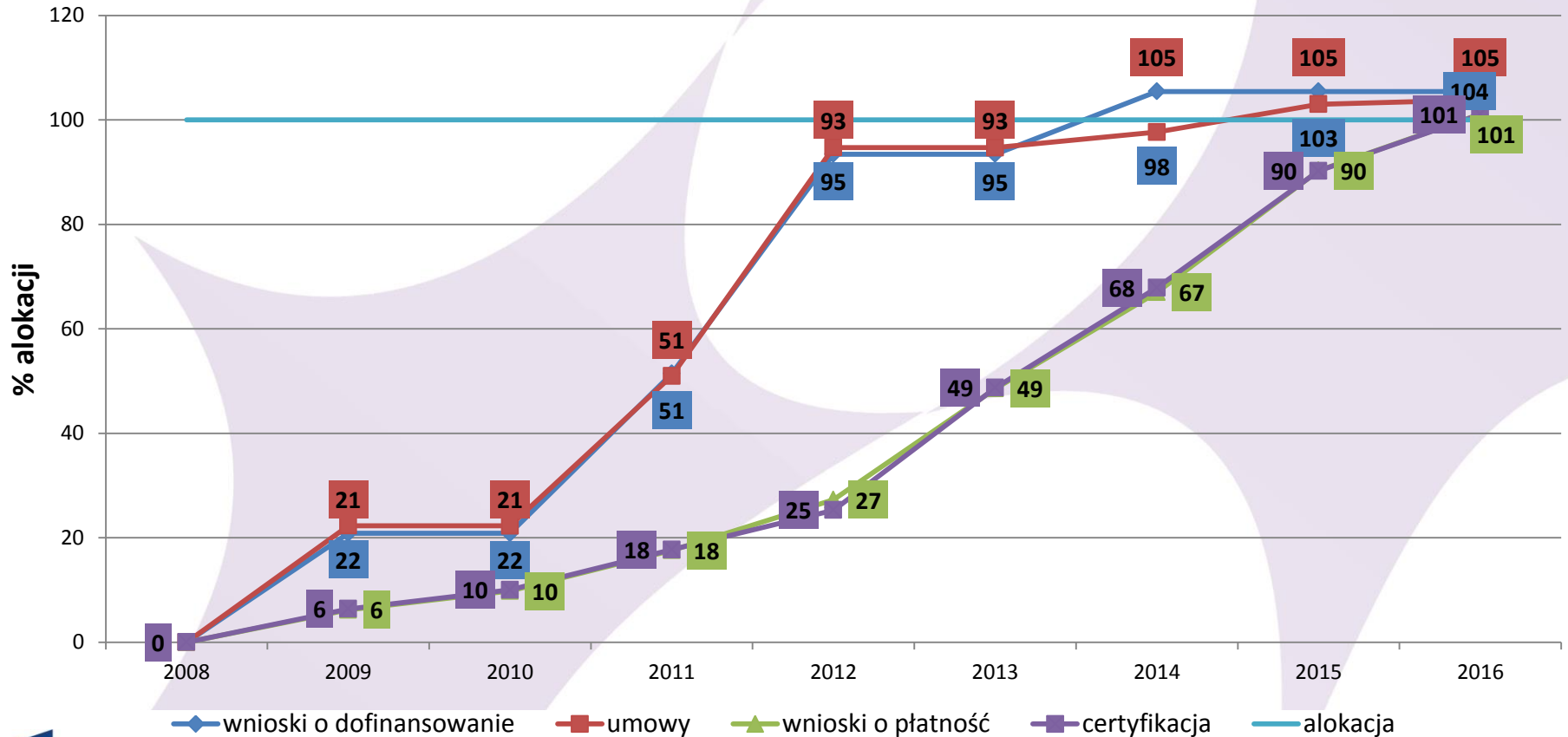


# Realizacja finansowa

**Cel:** *Rozwój wybranych funkcji metropolitalnych miast wojewódzkich*

**Obszary inwestycji:** stworzenie zintegrowanych systemów transportu zbiorowego (m.in. wykorzystujących możliwości jakie daje zastosowanie inteligentnych systemów transportowych)

**Alokacja:** 365 mln EUR



# Nowoczesny transport miejski

8 projektów  
1,63 mld zł EFRR

5 miast  
wojewódzkich  
Polski  
Wschodniej

zakup 423 szt.  
ekologicznego  
taboru:  
338 autobusów  
70 trolejbusów  
15 tramwajów

budowa 11 km  
sieci  
tramwajowej w  
Olsztynie

budowa/modernizacja  
25 km dróg,  
skrzyżowań,  
wiaduktów, estakad

wdrożenie  
10 inteligentnych  
systemów  
transportowych  
ITS

budowa 28,5 km  
sieci  
trolejbusowej w  
Lublinie

budowa/modernizacja  
/oznakowanie  
6 km ścieżek  
rowerowych i 30  
km buspasów

utworzenie  
infrastruktury  
ponad 200  
przystanków

Przyrost ludności  
korzystającej z  
transportu  
zbiorowego  
wzrósł z 2,59 mln  
w 2007 o 10,9 do  
13,5 mln w 2016

# Tabor komunikacji miejskiej

Zakup taboru ze środków PO RPW stanowi ponad 1/3 obecnej liczby i pojemności taboru we wspartych miastach

Poprawa jakości usług na ponad 1/2 długości linii komunikacji miejskiej

Tabor w 100% dostosowany do potrzeb osób niepełnosprawnych ruchowo

Zakupione autobusy spełniają normy emisji spalin EURO 5 i wyższe

Pasażerowie pozytywnie oceniają komfort podróży, punktualność i jakość informacji

Modernizacja i rozwój zintegrowanego systemu transportu zbiorowego w Olsztynie



Zintegrowany system miejskiego transportu publicznego w Lublinie





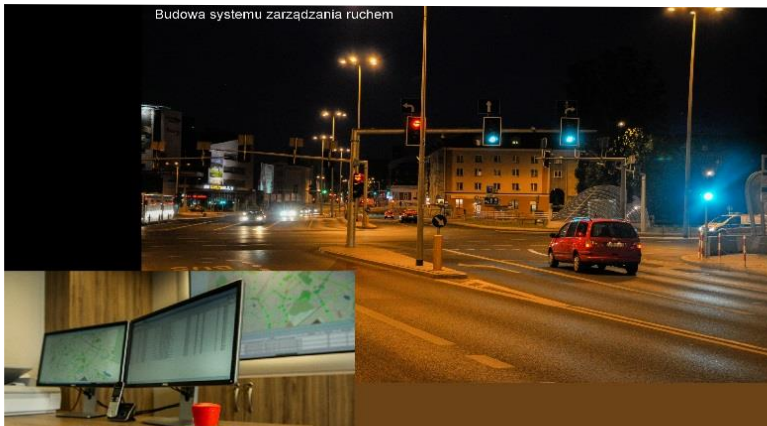
# Poprawa jakości funkcjonowania systemu transportu publicznego miasta Białegostoku – etap II



# Poprawa jakości funkcjonowania systemu transportu publicznego miasta Białegostoku - etap III



Przebudowa i rozbudowa ciągu ulic: Dąbrowskiego, al. Piłsudskiego, Sienkiewicza na odcinku od ul. Ogrodowej do ul. Białyńny oraz budowa centrum przesiadkowego przy ul. Sienkiewicza, w rejonie rzeki Białej



Budowa systemu zarządzania ruchem



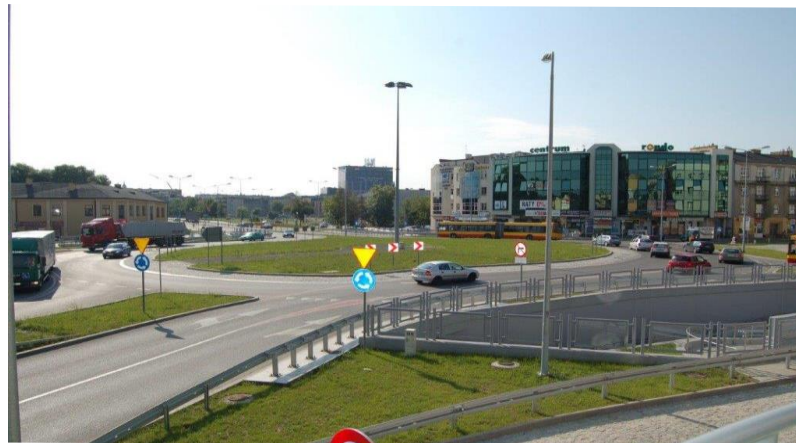
Utworzenie Punktu Obsługi Klienta Białostockiej Komunikacji Miejskiej



# Zintegrowany system miejskiego transportu publicznego w Lublinie



# Rozwój systemu komunikacji publicznej w Kieleckim Obszarze Metropolitalnym

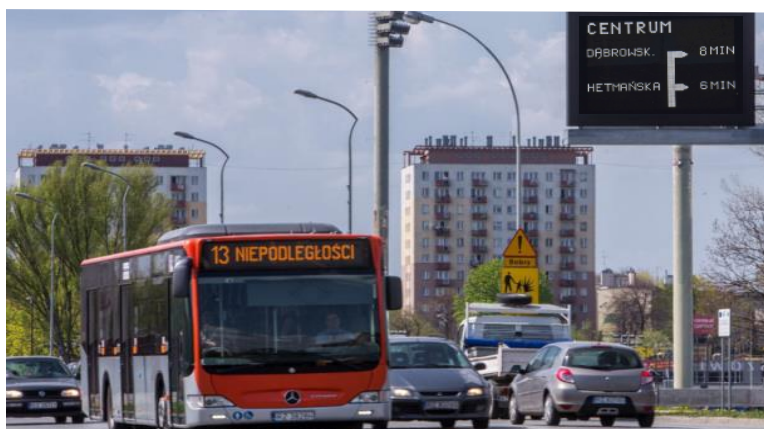




# Modernizacja i rozwój zintegrowanego systemu transportu zbiorowego w Olsztynie



# Budowa systemu integrującego transport publiczny miasta Rzeszowa i okolic





# Ocena transportu miejskiego w Polsce Wschodniej

Wg Banku Światowego – raport Urban Mobility in Eastern Poland – The Way Forward, 2015

w stosunkowo krótkim czasie stworzono wysokiej jakości systemy transportu miejskiego

transport miejski stał się alternatywą względem transportu indywidualnego dla mieszkańców w różnym wieku i z różnych środowisk społecznych.

uwzględniały równowagę między inwestycjami polegającymi na wymianie pojazdów, poprawie dostępności infrastruktury oraz wdrożeniu usprawnień w informacji pasażerskiej oraz systemów biletowych i inwestowanie w systemy kontroli ruchu

zakres był dobrze powiązany z innymi aspektami polityki miejskiej – rewitalizacją terenów zdegradowanych o walorach turystycznych/historycznych, zmniejszeniem zanieczyszczenia powietrza i hałasu

pozytywnie oceniono sposób zarządzania projektami dofinansowanymi z PO RPW

# *Nowa przestrzeń kongresowa i targowa – tu spotyka się biznes*

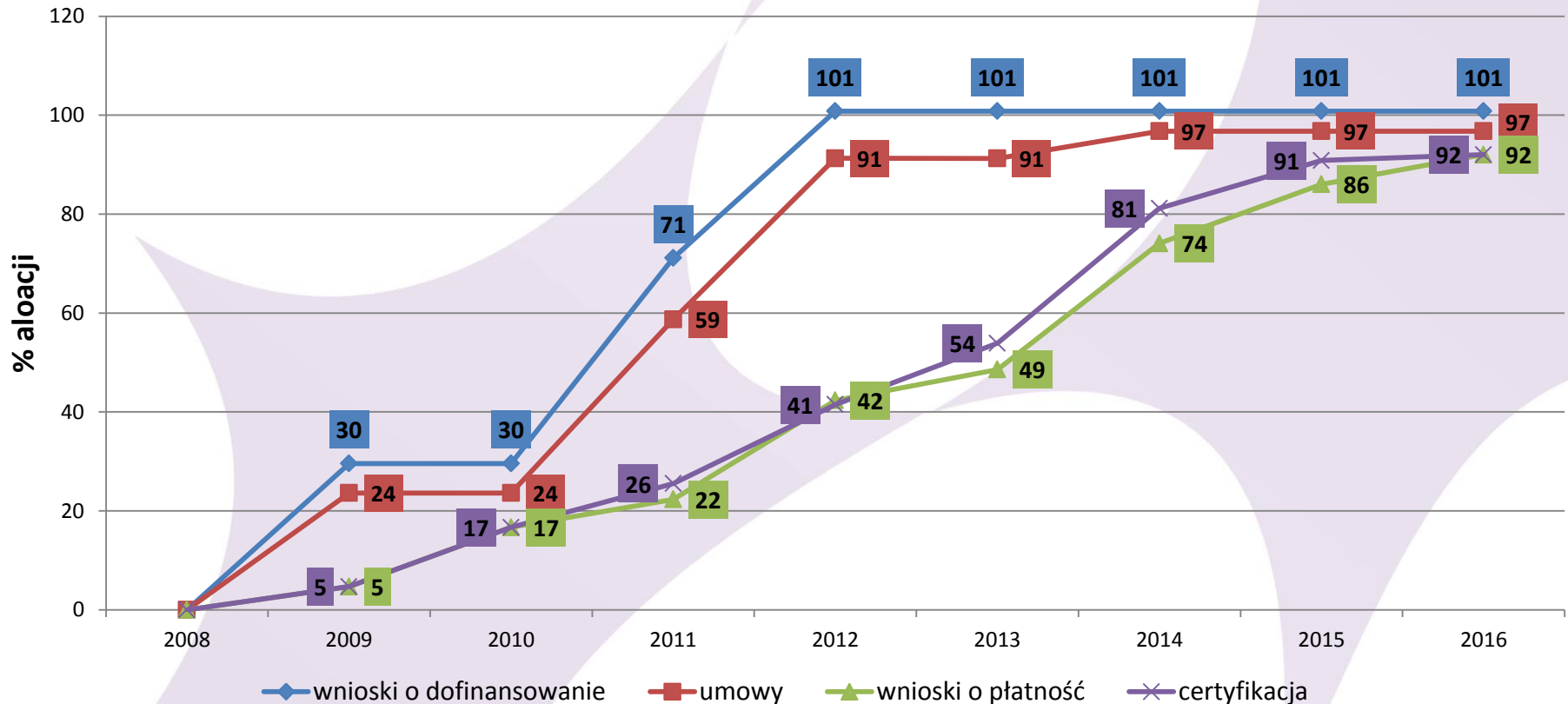


# Realizacja finansowa

**Cel:** *Rozwój wybranych funkcji metropolitalnych miast wojewódzkich*

**Obszary inwestycji:** wsparcie na rzecz rozwoju również funkcji metropolitalnych miast wojewódzkich makroregionu, w szczególności przez tworzenie na terenach tych miast obiektów wystawienniczych, kongresowych, targowych i konferencyjnych

**Alokacja:** 59 mln EUR



# Warmia i Mazury





# Lubelskie



# Nowa przestrzeń kongresowa i targowa

wybudowano/  
zmodernizowano  
**5 obiektów**  
wystawienniczych i  
konferencyjnych

Powierzchnia  
obiektów  
wystawienniczych i  
konferencyjnych  
wyniosła **153 tys. m<sup>2</sup>**

zorganizowano **217**  
impresz  
wystawienniczych i  
konferencyjnych , w  
tym:  
- lokalne – 90  
- krajowe – 67  
- międzynarodowe -

udział wzięło  
**6,5 tys. wystawców**

uczestniczyło  
**480 tys. osób**

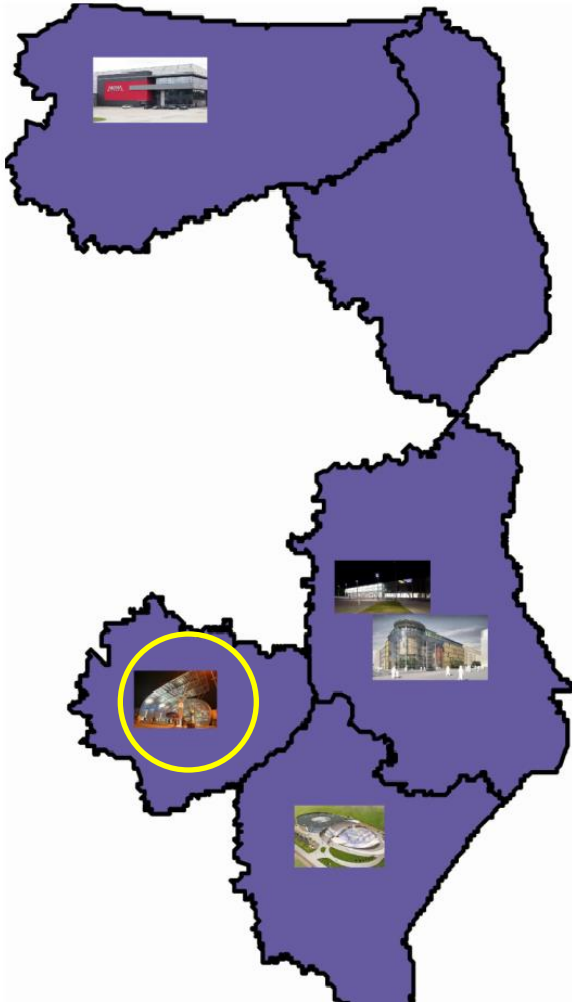




# Podkarpacie



# Świętokrzyskie



# Nowa przestrzeń kongresowa i targowa

Wybudowano/  
rozbudowano /  
zmodernizowano  
5 obiektów

Powierzchnia  
obiektów wyniosła  
153 tys. m<sup>2</sup>

W 2016 r. zorganizowano  
217 imprez , w tym:  
– lokalnych - 90  
– krajowych - 67  
– międzynarodowych - 60

Uczestniczyło  
480 tys. osób

Udział wzięło  
6,5 tys. wystawców



# Arena Ostróda – najważniejsze wydarzenia w latach 2016-2017



Asia Trade



Międzynarodowe Targi Meblowe



PRO DEFENSE



PRO DEFENSE

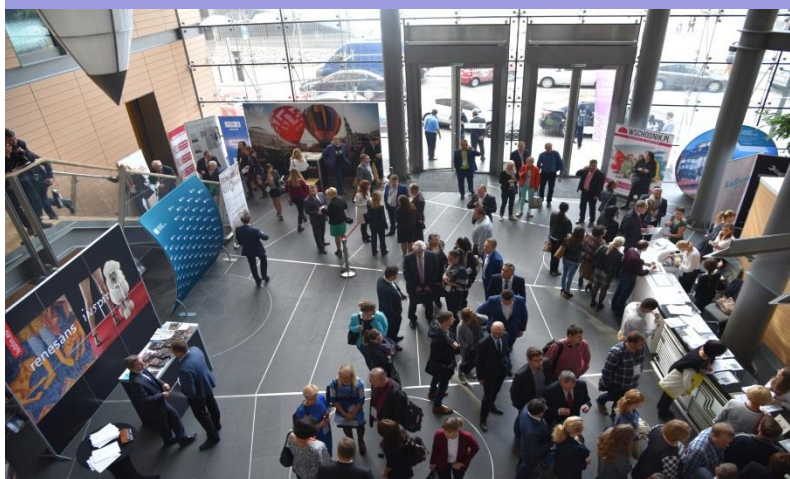


# Lubelskie Centrum Konferencyjne – najważniejsze wydarzenia w latach 2016-2017

## WUWM 2016



## KIEW





# Regionalne Centrum Targowo Wystawiennicze – najważniejsze wydarzenia w latach 2016-2017

## Energetics



## LTPR





# Centrum Wystawienniczo- Konferencyjne – najważniejsze wydarzenia w latach 2016-2017

FPA



ERC



Kongres 590



# Targi Kielce – najważniejsze wydarzenia w latach 2016-2017

## XXIV MSPO



## XIII TRANSEXPO



## VII Kielce Bike-Expo





# *Infrastruktura drogowa – bliżej, szybciej, bezpieczniej*

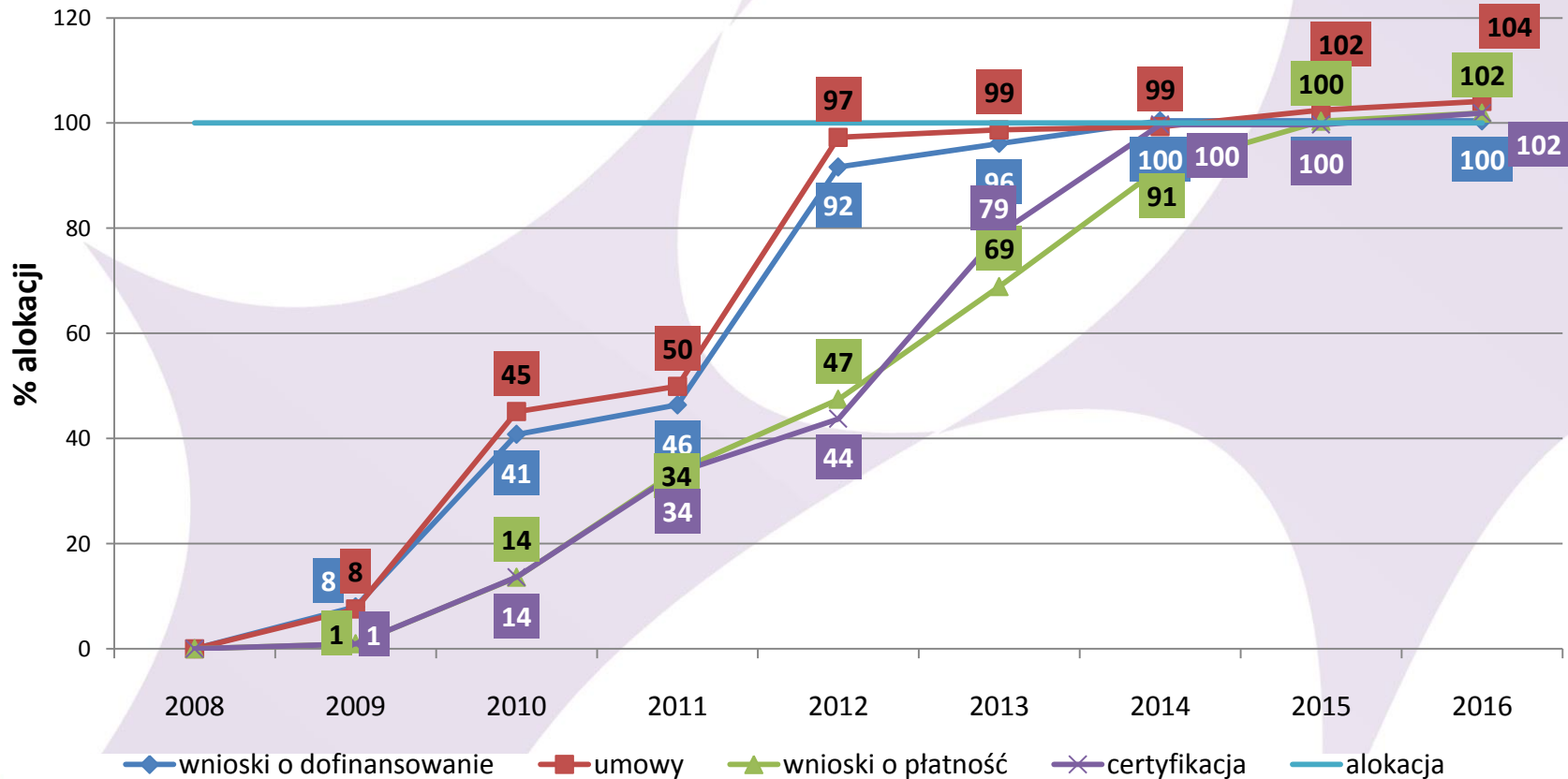


# Realizacja finansowa

**Cel:** Poprawa dostępności i jakości powiązań komunikacyjnych województw Polski Wschodniej

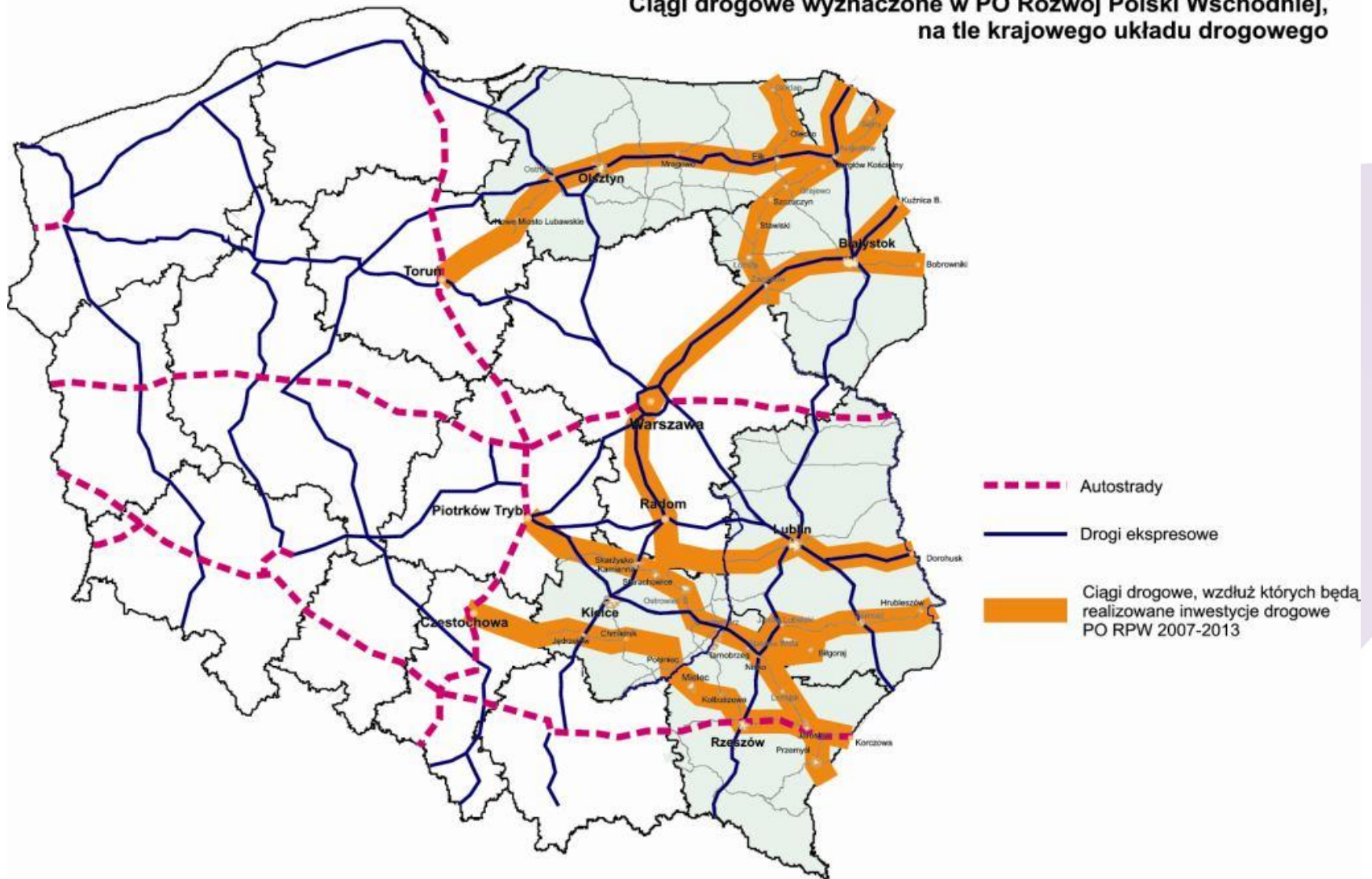
**Obszary inwestycji:** budowa i modernizacja odcinków dróg wojewódzkich Polski Wschodniej oraz obwodnic w ciągach dróg krajowych

**Alokacja:** 697 mln EUR (29 % alokacji PO RPW)



# Infrastruktura drogowa

Ciągi drogowe wyznaczone w PO Rozwój Polski Wschodniej,  
na tle krajowego układu drogowego





# Most w Kamieniu



- **Wartość przedsięwzięcia:  
215 mln PL**
- **Dofinansowanie EFRR:  
179 mln PLN**
- **Projekt zakończony w II  
półroczu 2015 r.**





# Most w Połańcu

- **Wartość przedsięwzięcia:**  
325 mln PLN
- **Dofinansowanie EFRR:**  
267 mln PLN
- **Projekt zakończony w II**  
**półroczu 2014 r.**





# Obwodnice miast



Obwodnica Przemyśla



Obwodnica Mrągowa



Obwodnica Jędrzejowa



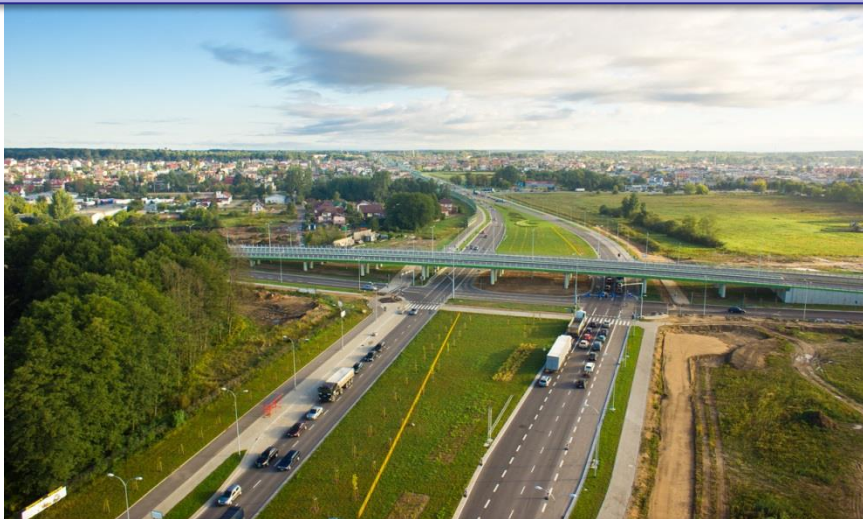
Obwodnica Ełku



# Drogi w miastach



ul. Mełgiewska w Lublinie



ul. Piastowska w Białymstoku



ul. Gen. Maczka w Białymstoku

# Infrastruktura drogowa

**37 projektów**  
**3,1 mld zł z EFRR**



wybudowano **176,5 km**  
nowych dróg



przebudowano **177 km**  
dróg



wybudowano **2 mosty na Wiśle:**

- **w Kamieniu** w ciągu dróg wojewódzkich łączących południowe Mazowsze i północną część województwa świętokrzyskiego z Lublinem
- **w Połańcu** w ciągu drogowym Kolbuszowa – Mielec – Połaniec – Chmielnik

Oszczędność czasu w przewozach pasażerskich i towarowych wyniosła **124,3 mln EUR**



zbudowano **23 obwodnice o długości 113 km**





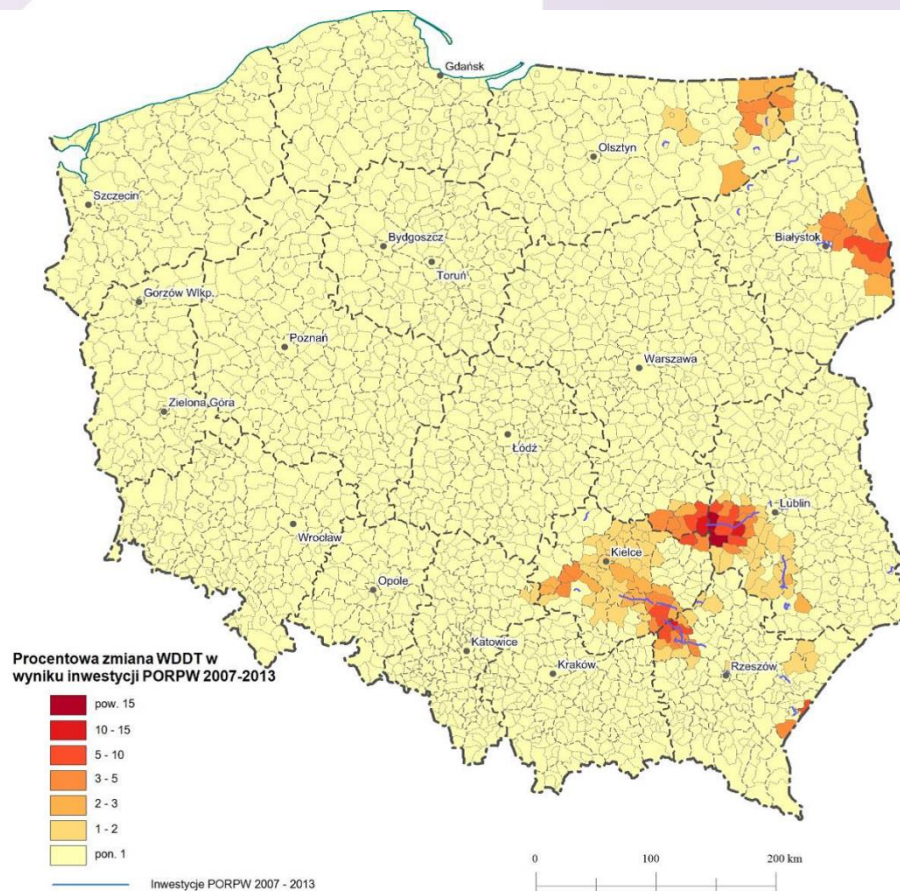
# Infrastruktura drogowa

W latach 2007-2015 r. długość dróg wojewódzkich wzrosła z 8,1 tys. km do **8,25 tys. km**

Liczba wypadków zmniejszyła się o 33%.

Dostępność transportowa (WMDT) wzrosła prawie o 3 p.p. – do 18,49 pkt

Zmiana procentowa Wskaźnika Drogowej Dostępności Transportowej WDDT w wyniku inwestycji z PO RPW



# Infrastruktura drogowa

Poprawa stanu infrastruktury drogowej i płynności ruchu

Poprawa dostępności makroregionu (dostępu do dróg wojewódzkich, odciążenie dróg lokalnych, likwidacja „wąskich gardeł”)

Poprawa bezpieczeństwa na ciągach komunikacyjnych (zwłaszcza w aglomeracjach Białegostoku i Lublina)

Poprawa komfortu życia mieszkańców (nowe chodniki, przejścia dla pieszych, ścieżki rowerowe, balustrady i bariery energochłonne) i usprawnienie dojazdu do pracy

Poprawa dostępności do terenów inwestycyjnych i atrakcji turystycznych, co w dłuższej perspektywie może przyczynić się do ożywienia przedsiębiorczości



# *Szlak rowerowy Green Velo – Polska Wschodnia wie, jak wykorzystać turystyczny potencjał*



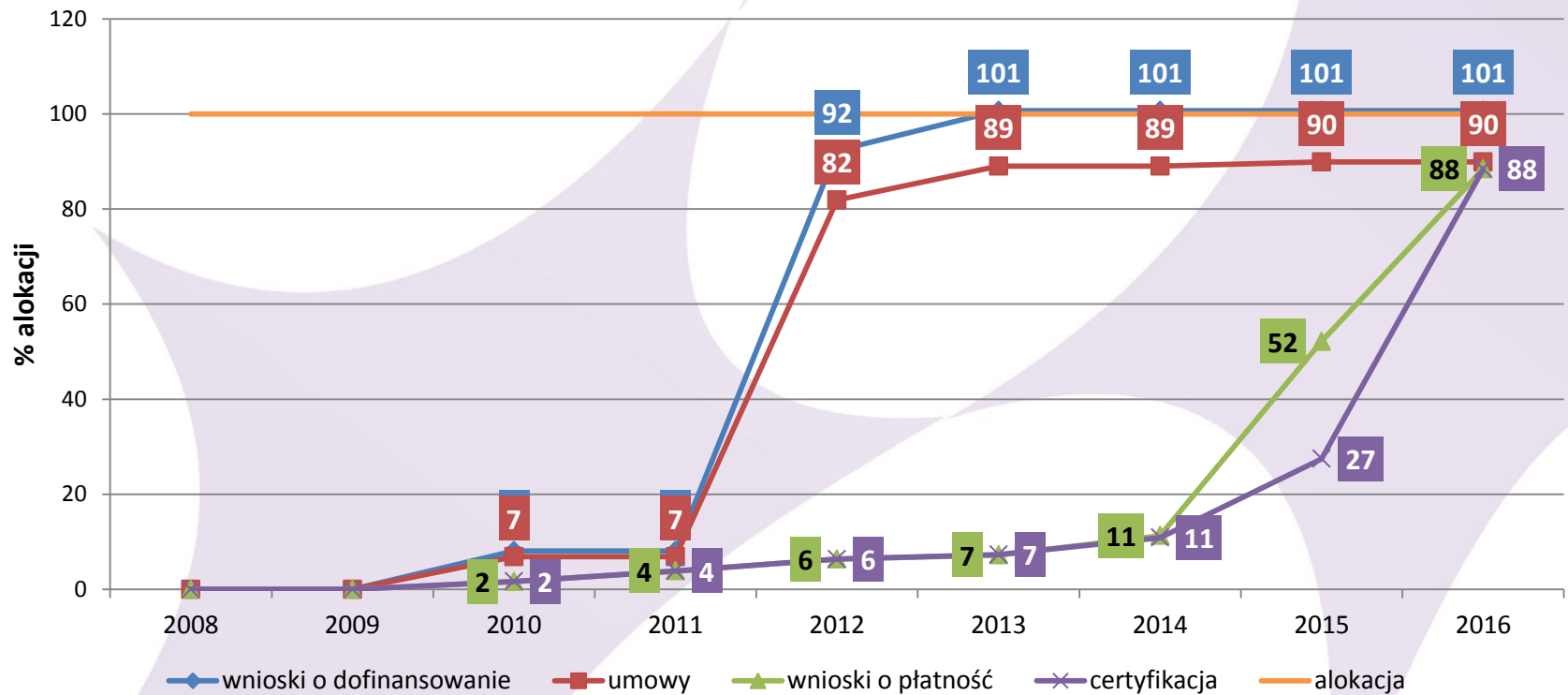


# Realizacja finansowa

**Cel:** Zwiększenie roli zrównoważonej turystyki w gospodarczym rozwoju makroregionu

**Obszary inwestycji:** budowa, wytyczenie i oznakowanie ścieżek rowerowych o utwardzonej nawierzchni (projekty infrastrukturalne); promocja ścieżek rowerowych jako unikalnego produktu turystycznego (projekt promocyjny); promocja Polski Wschodniej jako miejsca atrakcyjnego turystycznie.

**Alokacja:** 68,5 mln EUR (3% alokacji PO RPW)



# Szlak rowerowy Green Velo

Wschodni Szlak Rowerowy Green Velo jest **najdłuższym, spójnie oznakowanym szlakiem rowerowym w Polsce**. Przebiega po wydzielonych drogach rowerowych i ciągach pieszo-rowerowych oraz drogach publicznych o niskim natężeniu ruchu pojazdów, przez obszar pięciu województw.

Trasa prowadzi przez **5 parków narodowych i 16 parków krajobrazowych**, a w północnej części długie odcinki będą nasypami dawnych linii kolejowych.





# Szlak rowerowy Green Velo

## Wybrane atrakcje turystyczne szlaku GreenVelo

### LEGENDA

#### Nad Zalewem Wiślanym

- 1 Elbląg
- 2 Frombork
- 3 Braniewo

#### Warmia i okolice

- 4 Pieniężno
- 5 Górowo Iławeckie
- 6 Lidzbark Warmiński
- 7 Bartoszyce

#### Północne Mazury

- 8 Wielkie Jeziora Mazurskie
- 9 Węgorzewo
- 10 Gołdap
- 11 Wiadukty kolejowe w Stańczykach

#### Suwalszczyzna i Puszcza Augustowska

- 12 Suwalski Park Krajobrazowy
- 13 Wigierski Park Narodowy
- 14 Augustów

#### Dolina Biebrzy i Narwi

- 15 Biebrzański Park Narodowy
- 16 Łomża
- 17 Tykocin
- 18 Narwiański Park Narodowy

#### Puszcza Białowieża i Knyszyńska

- 19 Białystok
- 20 Supraśl (Puszcza Knyszyńska)
- 21 Białowieżski Park Narodowy

#### Dolina Bugu

- 22 Mielnik
- 23 Janów Podlaski
- 24 Kostomłoty
- 25 Kodeń
- 26 Jabłeczna

#### Polesie

- 27 Włodawa
- 28 Sobiborski Park Krajobrazowy
- 29 Chełm
- 30 Krasnystaw

#### Roztocze

- 31 Zwierzyniec
- 32 Roztoczański Park Narodowy
- 33 Szumy na Tanwi
- 34 Horyniec-Zdrój
- 35 Raduż
- 36 Chotyniec

#### Pogórze Karpackie

- 37 Bolestraszyce
- 38 Przemyśl
- 39 Park Krajobrazowy Pogórze Przemyskiego
- 40 Kolejka wąskotorowa „Pogórzanin”
- 41 Łańcut
- 42 Medynia Głogowska

#### Ziemia Sandomierska i Dolina Dolnego Sanu

- 43 Leżajsk
- 44 Ulanów
- 45 Sandomierz
- 46 Dolina Wisły
- 47 Klimontów
- 48 Ujazd

#### Góry Świętokrzyskie i okolice

- 49 Góry Świętokrzyskie
- 50 Cisowsko-Ortowiński Park Krajobrazowy
- 51 Kielce
- 52 Chęcińsko-Kielecki Park Krajobrazowy
- 53 Suchedniowsko-Oblęgorski Park Krajobrazowy
- 54 Oblęgorek
- 55 Sielpia
- 56 Końskie





# Szlak rowerowy Green Velo

Oznakowanie jako główna wartość dodana przedsięwzięcia. Na potrzeby przedsięwzięcia opracowano i wprowadzono **nowe, specjalne znaki drogowe**.

Turyści podróżujący trasą mają do dyspozycji infrastrukturę towarzyszącą - ponad **200 Miejsc Obsługi Rowerzystów**, gdzie mogą odpocząć i przygotować się do dalszej podróży.



# Szlak rowerowy Green Velo

wytyczono i  
oznakowano  
ponad **2 tys. km**  
tras rowerowych



wybudowano  
**466 km**  
utwardzonych  
ścieżek  
rowerowych



przebudowano  
ponad 20  
skrzyżowań



wybudowano/  
wyremontowano  
ponad **30**  
mostów i kładek



wybudowano  
ponad **220 Miejsc**  
Obsługi  
Rowerzysty



udostępniono  
prawie **500**  
atrakcji  
turystycznych

Liczba noclegów w  
obiektach zbiorowego  
zakwaterowania na 1 tys.  
mieszkańców w latach  
2007-2015 wzrosła z 974  
do **1235**



# Szlak rowerowy Green Velo

## Kampania Piękny Wschód



- skierowana do turystów krajowych, w tym mieszkańców Polski Wschodniej i zagranicznych (Niemcy, Ukraina)
- skupiała się na prezentacji wybranych produktów turystyki aktywnej i specjalistycznej

## Trasa rowerowa Polski Wschodniej stworzyła możliwość:

- rozwoju turystyki specjalistycznej
- rozbudowy lokalnej bazy turystycznej
- restrukturyzacji zawodowej na wsi – rozwój małej przedsiębiorczości np. agroturystyki
- powstania nowych miejsc noclegowych, obiektów gastronomicznych, punktów napraw oraz wypożyczalni rowerów oraz nowych miejsca pracy

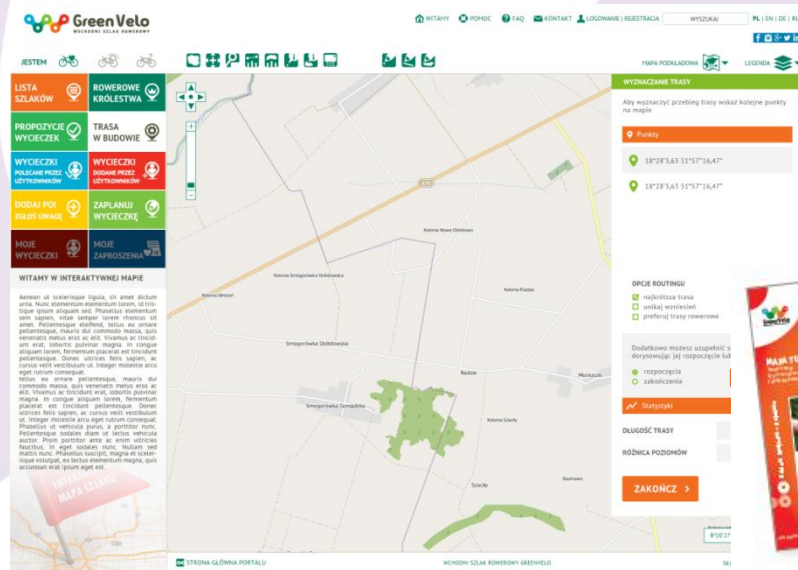
## Działania informacyjno-promocyjne

- telewizyjna, prasowa i radiowa kampania medialna
- uruchomienie portalu [greenvelo.pl](http://greenvelo.pl)





# Szlak rowerowy Green Velo



# Szlak rowerowy Green Velo

Certyfikacja Miejsc Przyjaznych Rowerzystom-  
obecnie ponad 450 rekomendowanych obiektów  
świadczących usługi dedykowane turystom  
rowerowym

Strategia inwestycyjna Przedsiębiorcza Polska  
Wschodnia – Turystyka zakłada objęcie  
wsparciem MŚP posiadających siedzibę  
i prowadzących działalność w Polsce Wschodniej  
w branży turystycznej oraz okołoturystycznej.

W ramach Strategii będzie udzielane preferencyjne  
wsparcie dla obiektów posiadających lub  
ubiegających się o status „Miejsca Przyjaznego  
Rowerzystom” w ramach Wschodniego Szlaku  
Rowerowego Green Velo.



# *Działania informacyjno-promocyjne*



# Przykłady działań informacyjno-promocyjnych

## Kampanie medialne i współpraca z telewizją

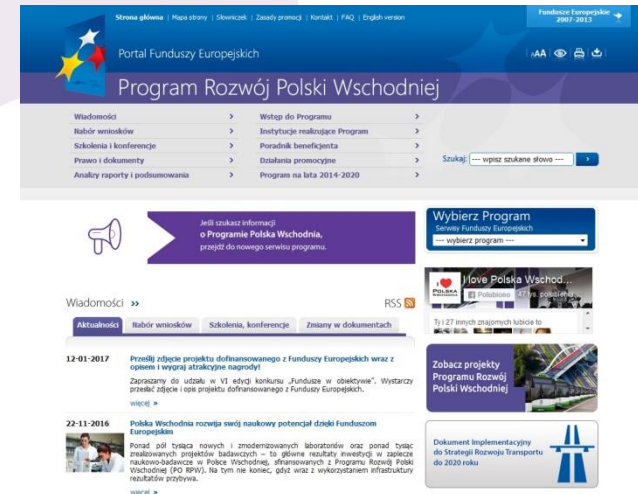
- kampania „Przymierz się” otrzymała nagrodę EFFIE
- we współpracy ze stacjami telewizyjnymi zrealizowano program telewizyjny pt. „Na wschodzie zmiany”
- tematyka Programu była obecna w popularnych serialach telewizyjnych („M jak Miłość”, „Plebania”), show telewizyjnym posiadającym walor edukacyjny „Kocham Cię! Polsko” i programie „Dzień z biznesem na wschodzie Polski”



# Przykłady działań informacyjno-promocyjnych

## Działania informacyjno-promocyjne w Internecie

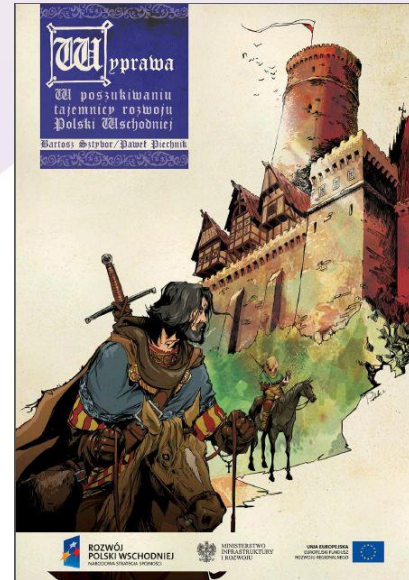
- niemal 1,1 tys. artykułów na portalu [www.PolskaWschodnia.gov.pl](http://www.PolskaWschodnia.gov.pl)
- ponad 46 tys. fanów profilu „I love Polska Wschodnia”
- niemal 1,7 tys. pobrań aplikacji mobilnej „I LOVE POLSKA WSCHODNIA”



# Przykłady działań informacyjno-promocyjnych

## Wydarzenia i akcje promocyjne

- wystawa plenerowa „Polska Wschodnia – tu chce się żyć!” odwiedziła: Białystok, Kielce Lublin, Olsztyn i Rzeszów
- beneficjenci zaangażowali się w akcję „Dni Otwarte Funduszy Europejskich”
- w trzech edycjach akcji edukacyjnej „Lekcja o Funduszach Europejskich” wzięło udział ponad 40,5 tys. uczniów
- podczas konferencji „Polska Wschodnia dziś i jutro” podsumowano wdrażanie Programu

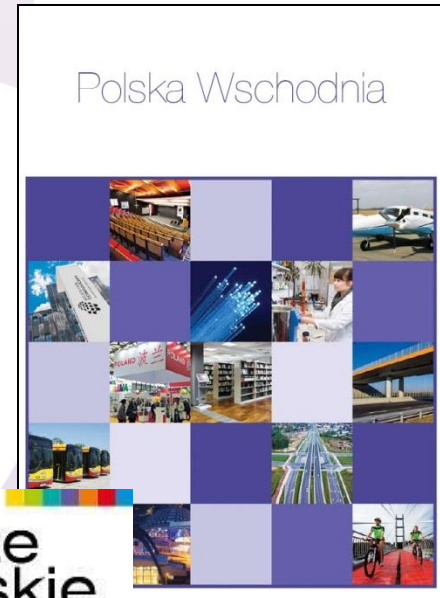




# Przykłady działań informacyjno-promocyjnych

## Publikacje

- o Programie można było przeczytać w biuletynach informacyjnych „A na Wschodzie zmiany” oraz „Fundusze Europejskie w Polsce”
- opracowano album projektów współfinansowanych z PO RPW



*Dziękujemy za uwagę  
IZ PO RPW*

*Departament  
Programów Ponadregionalnych  
Ministerstwo Rozwoju*