

Program dla Polski Wschodniej

podsumowanie sprawozdania za 2021 r.

Środki UE w Programie to **2 mld €**

- wykorzystano **96%** środków
- podpisano **3 tys.** umów

Środki POPW zainwestowano w:



przedsiębiorstwa

90%



drogi i transport miejski



99%



koleje

101%



wsparcie techniczne

71%

Udział beneficjentów w wykorzystaniu środków*



przedsiębiorcy

32%



samorządy

47%



PKP PLK

20%



administracja

1%

* dane w odniesieniu do wartości środków, jakie wykorzystali beneficjenci

Przedsiębiorcza Polska Wschodnia



- **2,9 tys.** umów o dofinansowanie
- środki UE **0,6 mld €**

wnioski o
dofinansowanie

303%*

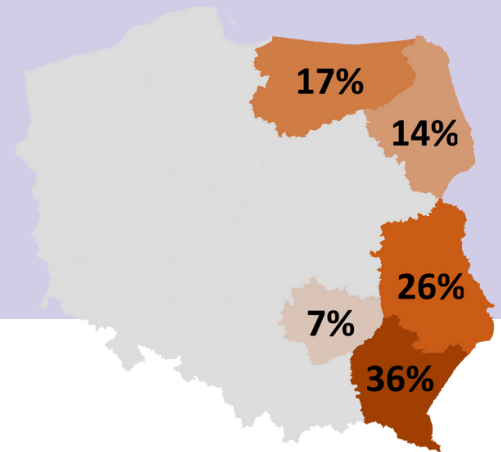
umowy

90%

płatności

46%

* dane % dot. wykorzystania alokacji POPW



Efekty



3,3 tys.
firm



2,8 tys.**
innowacji



1,4 tys.
startupów



436 mln €
środków
przedsiębiorców



3,2 tys.**
miejsc pracy

** dane dot. całej I osi

Breather One - system do rehabilitacji oddechowej



0,2 mln € z EFRR



Respmedical Sp. z o.o.

- Projekt polegał na opracowaniu urządzenia do rehabilitacji oddechowej Breather ONE wykorzystującego gry sterowane oddechem
- System wspomaga diagnozowanie, nadzór i rehabilitację chorób takich jak: astma, przewlekła obturacyjna choroba płuc (POChP), zapalenie płuc



Nowoczesna infrastruktura transportowa

- 42 umowy o dofinansowanie
- środki UE **0,87 mld €**



wnioski o dofinansowanie

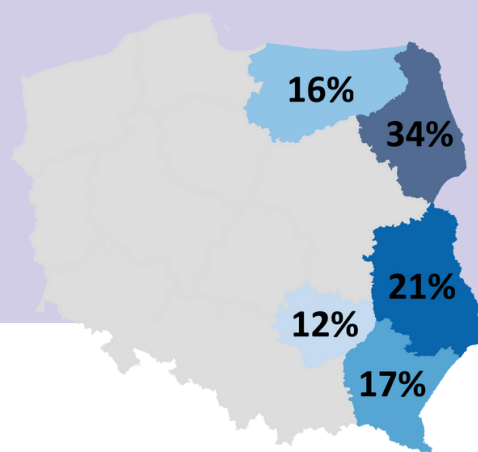
123%

umowy

99%

płatności

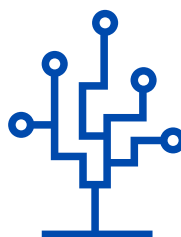
80%



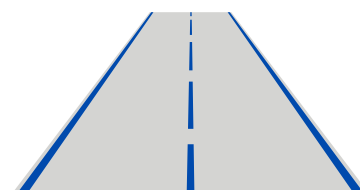
Efekty



zakup **320 jednostek transportu miejskiego** (autobusy, trolejbusy i tramwaje)



14 ITS (inteligentnych systemów transportowych)



budowa i modernizacja ok. **150 km dróg**

Rozwój systemu transportu publicznego w Rzeszowie



30,7 mln € z EFRR



Gmina Miasto Rzeszów

- zakup 50 autobusów dostosowanych do potrzeb osób z niepełnosprawnościami
- budowa pętli autobusowej, przebudowa zatok
- budowa dworca z system informacji pasażerskiej
- budowa nowych odcinków dróg, ronda i 5 skrzyżowań
- rozbudowa rzeszowskiego inteligentnego systemu transportowego (ITS)



Ponadregionalna infrastruktura kolejowa

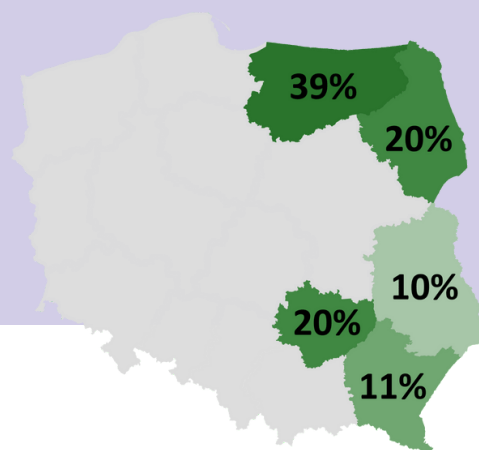
- 9 umów o dofinansowanie
- środki UE **370 mln €**



wnioski o dofinansowanie **109%**

umowy **101%**

płatności **85%**



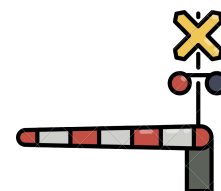
Efekty



ok. **540 km**
przebudowanych
linii kolejowych



10
dworców
kolejowych



99
zmodernizowanych
przejazdów

Prace na linii kolejowej nr 25 na odcinku Skarżysko Kamienna - Sandomierz



73,4 mln € z EFRR



PKP PLK

- 23 zmodernizowane stacje i przystanki
- 104 km zmodernizowanej linii kolejowej
- skrócono czas podróży o ok. 6 minut na odcinku Skarżysko-Kamienna – Ostrowiec Świętokrzyski



Pomoc techniczna

- **21** umów o dofinansowanie
- środki UE **11,8 mln €**



wnioski o
dofinansowanie

111%

umowy

71%

płatności

56%



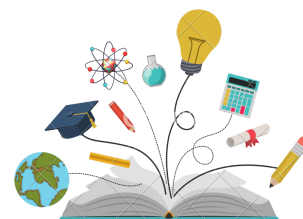
Efekty



badania ewaluacyjne



szkolenia dla beneficjentów
i administracji



kampanie edukacyjne

Lekcja o Funduszach Europejskich VI



167 tys. € z EFRR

- w akcji wzięło udział 261 szkół: ponad 7600 uczniów i 275 nauczycieli
- skierowana do uczniów i nauczycieli ze szkół podstawowych klas 6-8
- termin: wrzesień - listopad 2021 r.
- temat: rozwój lokalny. Uczniowie dowiedzieli się, jak realnie mogą wpływać na zmiany w swoich miejscowościach i poznali możliwości wykorzystania Funduszy Europejskich



Lekcja
o Funduszach
Europejskich VI

