

Fundusze Europejskie dla Polski Wschodniej

2021-2027



Fundusze Europejskie dla Polski Wschodniej



Rzeczpospolita
Polska

Dofinansowane przez
Unię Europejską



Spis TREŚCI

<u>Budżet programu</u>	1.
<u>Dla kogo jest program?</u>	2.
<u>Kto skorzysta z efektów programu?</u>	3.
<u>Jakie inwestycje będą realizowane?</u>	4.
<u>Przedsiębiorczość i innowacje</u>	5.
<u>Energia i klimat</u>	8.
<u>Dystrybucja energii</u>	9.
<u>Adaptacja do zmian klimatu</u>	11.
<u>Bioróżnorodność</u>	13.
<u>Zrównoważona mobilność miejska</u>	15.
<u>Spójna sieć transportowa</u>	17.
<u>Zrównoważona turystyka</u>	19.
<u>Do kogo po wsparcie?</u>	21.



BUDŻET PROGRAMU

2 650 107 360

EURO

**z Europejskiego
Funduszu Rozwoju
Regionalnego**

DLA KOGO JEST PROGRAM?

Z programu **Fundusze Europejskie dla Polski Wschodniej** skorzysta 5 dotychczasowych województw: lubelskie, podlaskie, podkarpackie, świętokrzyskie i warmińsko-mazurskie oraz województwo mazowieckie - z wyłączeniem Warszawy i otaczających ją powiatów. Program bezpośrednio skierowany jest do:

małych i średnich przedsiębiorstw (MŚP)

ośrodków innowacji
- animatorów Platform startowych dla nowych pomysłów

operatorów sieci dystrybucji energii elektrycznej

jednostek samorządu terytorialnego (JST):

samorządów województw - zarządców dróg wojewódzkich

organizatorów transportu miejskiego

jednostek organizacyjnych JST oraz służb publicznych odpowiadających za adaptację do zmian klimatu oraz ochronę środowiska

samorządów województw – przy zaangażowaniu regionalnych i lokalnych partnerów, tworzących szlaki turystyczne

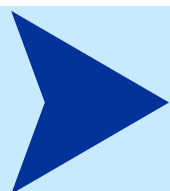
parków narodowych i zarządców obszarów NATURA 2000

instytucji odpowiedzialnych za gospodarkę wodną i gospodarkę leśną

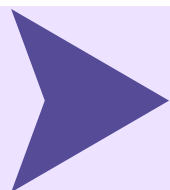
organizacji pozarządowych

zarządców infrastruktury kolejowej – PKP PLK S.A. i PKP S.A.

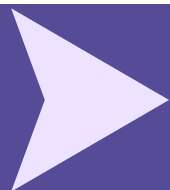
KTO SKORZYSTA Z EFEKTÓW PROGRAMU?



mieszkańcy Polski Wschodniej



przedsiębiorcy i inwestorzy



wszyscy odwiedzający Polskę
Wschodnią, w tym turyści

Dzięki współpracy podmiotów, korzystne oddziaływanie programu obejmuje pośrednio również regiony spoza Polski Wschodniej. Szybszy rozwój makroregionu przyczyni się do zrównoważonego terytorialnie rozwoju całej Polski, a w szerszej perspektywie – do większej spójności społeczno-gospodarczej Unii Europejskiej.



JAKIE INWESTYCJE BĘDĄ REALIZOWANE?



PRZEDSIĘBIORCZOŚĆ I INNOWACJE

alokacja
500
mln euro



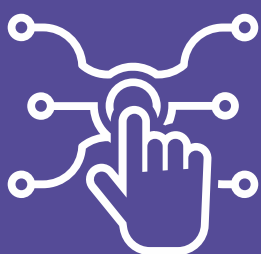
I.1 PLATFORMY STARTOWE DLA NOWYCH POMYSŁÓW

Wsparcie dla start-upów. Przeznaczone dla osób, które chcą założyć i prowadzić swoją firmę w makroregionie Polski Wschodniej oraz rozwijać jej działalność na rynku krajowym i międzynarodowym. Zakwalifikowane do programu pomysły będą rozwijane w ramach kompleksowych programów inkubacji w Platformach startowych. Najlepsze start-upy otrzymają bezwrotne wsparcie na dalszy rozwój działalności.



I.2 AUTOMATYZACJA I ROBOTYZACJA W MŚP

Pomoże firmom zmienić model prowadzenia działalności gospodarczej w oparciu o rozwiązania Przemysłu 4.0. Kompleksowe wsparcie zostanie przeznaczone na audyt technologiczny, a następnie wdrożenie wypracowanych rozwiązań, w tym przeszkolenie pracowników.



PRZEDSIĘBIORCZOŚĆ I INNOWACJE

alokacja
500
mln euro

I.3 GOSPODARKA O OBIEGU ZAMKNIĘTYM W MŚP

Obejmuje opracowanie modelu biznesowego funkcjonowania przedsiębiorstwa zgodnego z założeniami gospodarki obiegu zamkniętego (GOZ), a następnie jego wdrożenie. Wprowadzone zmiany pomogą firmie nie tylko wyróżnić się na rynku, ale również zmniejszyć koszty działalności poprzez bardziej racjonalne zarządzanie zasobami, w tym odpadami, zmniejszenie emisji CO₂, oszczędności zużycia energii i surowców.



I.4 WZORNICTWO W MŚP

Wsparcie obejmuje przeprowadzenie audytu oraz przygotowanie i wdrożenie strategii wzorniczej, które pomogą podnieść innowacyjność przedsiębiorstwa. Stworzenie produktu lub usługi lepiej dopasowanych do potrzeb ostatecznego odbiorcy oraz zastosowanie spójnej polityki promocji marki dadzą firmie większą szansę na odniesienie sukcesu na rynku.



I.5 POŻYCZKI NA ROZWÓJ TURYSTYKI

Przeznaczone na unowocześnienie mikro, małych i średnich przedsiębiorstw działających w branży turystycznej, np. rozwój i wyposażenie obiektów noclegowych lub gastronomicznych, rozwój infrastruktury sportowej i rekreacyjnej, wyrób regionalnych produktów, transport turystyczny i inne inwestycje w branży okołoturystycznej.

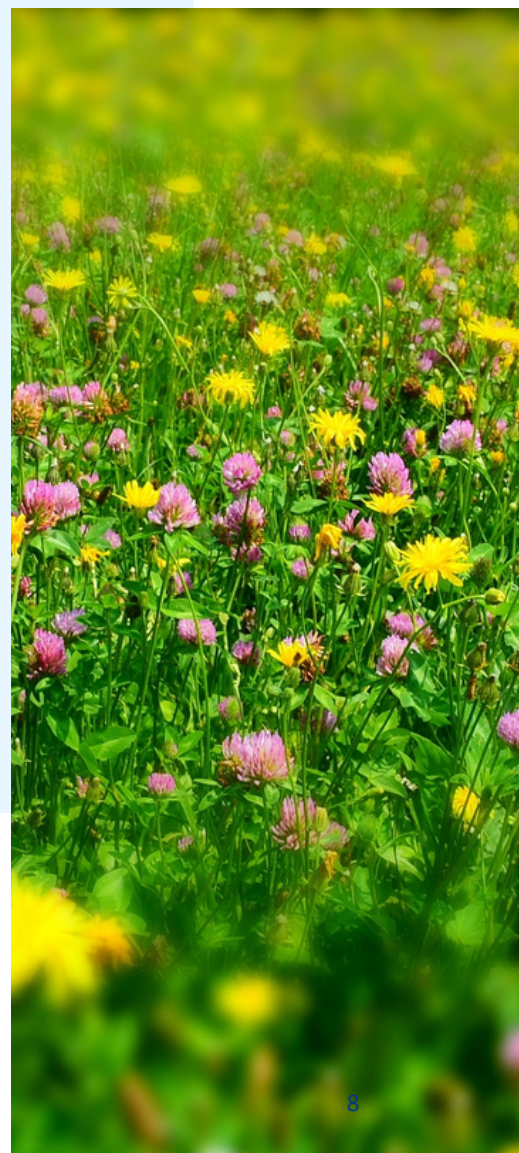


OCZEKIWANE EFEKTY

Głównym celem będzie wzrost produktywności i innowacyjności małych i średnich przedsiębiorstw w Polsce Wschodniej. Dzięki pozyskanemu wsparciu firmy lepiej przygotują się na globalne wyzwania związane z cyfryzacją, automatyzacją produkcji i przeciwdziałaniem zmianom klimatu, zgodnie z założeniami Europejskiego Zielonego Ładu. Wsparcie młodych firm typu start-up pomoże stworzyć nowe, wysoko specjalistyczne miejsca pracy i zapobiec odpływowi wykwalifikowanych pracowników z makroregionu.

ENERGIA I KLIMAT

alokacja
430
mln euro



II.1 DYSTRYBUCJA ENERGII

alokacja
120
mln euro



Wsparcie rozwoju smart grid – inteligentnych sieci energetycznych (systemów dystrybucyjnych), przyczyniających się do rozwoju odnawialnych źródeł energii oraz elektryfikacji transportu i dalszego rozwoju przemysłu. Inwestycje zwiększą stabilność dostaw energii do odbiorców oraz ograniczą straty sieciowe.

Wsparcie otrzymają przedsiębiorstwa polegające m.in na:
instalacji inteligentnych rozwiązań typu smart grid, łączących infrastrukturę elektroenergetyczną z nowoczesnymi technologiami ICT, budowie i modernizacji linii (w tym napowietrznych i kablowych), wymianie transformatorów, budowie i modernizacji stacji GPZ (głównych punktów zasilających) i rozdzielni sieciowych.



OCZEKIWANE EFEKTY

Nowe, inteligentne funkcjonalności sieci pozwolą na sprawne podłączenie rozproszonych odnawialnych źródeł energii i zapewnią bardziej zieloną energię na potrzeby elektryfikacji transportu oraz dalszego rozwoju przemysłu. Wykorzystanie nowoczesnych rozwiązań informatycznych zwiększy możliwości sterowania i zarządzania siecią energetyczną: zmniejszy liczbę awarii sieci, zużycie energii pierwotnej i straty na przesyłach, wynikające z użytkowania przestarzałej infrastruktury elektroenergetycznej. Będzie to duży krok w kierunku przejścia na gospodarkę niskoemisyjną, wykorzystującą alternatywne i odnawialne źródła energii.

II.2 ADAPTACJA DO ZMIAN KLIMATU

alokacja
255
mln euro

Wsparcie ma na celu zwiększenie odporności miast na zagrożenia wynikające ze zmian klimatu, przy wykorzystaniu rozwiązań bazujących na naturze. Wsparciem objęte zostaną inwestycje związane z **zieloną i niebieską infrastrukturą** w mieście, np. budowa parków, ogrodów i łąk miejskich, połączeń między terenami zielonymi, miejskich stawów i oczek wodnych, udrożnienie przepływu kanałów, czy rzek miejskich.



Inwestycje obejmą też modernizację już istniejących przestrzeni w mieście, tak aby likwidować miejskie „wyspy ciepła”, ułatwić wsiąkanie wody w grunt i zapobiegać jej szybkiemu odparowywaniu w okresach suszy oraz gromadzeniu się na powierzchni w czasie ulewnych deszczy. Wsparciem objęte będzie również opracowanie dokumentów planistycznych w zakresie adaptacji do zmian klimatu dla miast Polski Wschodniej.

OCZEKIWANE EFEKTY

Rezultatem wsparcia będzie podniesienie odporności obszarów miejskich na zaobserwowaną zmienność i prognozowane zmiany klimatu (np. podtopienia, susze, istnienie „miejskich wysp ciepła”). Wartością dodaną realizowanych inwestycji będzie również poprawa jakości życia mieszkańców, dzięki zwiększeniu powierzchni i dostępności terenów zielonych, które odgrywają również istotną rolę w zachowaniu i ochronie różnorodności biologicznej.



II.3 BIORÓŻNORODNOŚĆ

alokacja
55
mln euro

Wsparcie inwestycji ukierunkowanych na czynną **ochronę przyrody i różnorodności** biologicznej w obszarach NATURA 2000. Realizowane projekty pomogą udroźnić korytarze ekologiczne o znaczeniu ponadregionalnym i przywrócić ich ciągłość. Inwestycje będą związane z likwidowaniem barier i sztucznych ograniczeń, budową przepławek, przejść dla zwierząt, łączeniem rozdrobnionych kompleksów leśnych w zwarte i ciągłe struktury krajobrazu.

Wsparcie będzie przeznaczone również na zmniejszanie negatywnego oddziaływania na ekosystemy i właściwe ukierunkowanie ruchu turystycznego w parkach narodowych. Dofinansowaniem zostaną objęte też projekty w zakresie edukacji ekologicznej: rozbudowa bazy edukacyjnej w parkach narodowych oraz podnoszenie świadomości ekologicznej i promowanie postaw proekologicznych – działania będą skierowane do samorządów, przedsiębiorców, lokalnych społeczności, w tym dzieci i młodzieży.

OCZEKIWANE EFEKTY

Inwestycje pomogą poprawić stan środowiska przyrodniczego i różnorodności biologicznej, poprzez udrożnienie ponadregionalnych korytarzy ekologicznych, którymi przemieszczają się zwierzęta. Ponadto, dzięki zmniejszeniu negatywnej presji turystyki w obszarach chronionych oraz działaniom edukacyjnym, zwiększy się świadomość społeczeństwa na temat celów i znaczenia ochrony przyrody i różnorodności biologicznej. Inwestycje pomogą też usprawnić procesy związane z zarządzaniem i monitorowaniem przyrody prowadzone przez instytucje zajmujące się jej ochroną.

III.1 ZRÓWNOWAŻONA MOBILNOŚĆ MIEJSKA

alokacja
420
mln euro

Realizacja kompleksowych inwestycji w miastach i ich bezpośrednim otoczeniu (tzw. obszarach funkcjonalnych), które pozwolą mieszkańcom na wygodne i przyjazne środowisku przemieszczanie się.

Inwestycje obejmą:

zakup **ekologicznych środków transportu** publicznego – taboru bezemisyjnego tj. nieemitującego zanieczyszczeń powietrza (tramwajów, trolejbusów, autobusów elektrycznych i wodorowych).

budowę, przebudowę i modernizację infrastruktury na potrzeby transportu publicznego i innych powiązanych z nim form przemieszczania się w mieście (ruch pieszy, rowerowy, oraz inne aktywne formy mobilności), w tym integracja (łącznie) różnych form transportu w postaci centrów przesiadkowych

digitalizację systemu transportu w mieście: ITS, e-bilety, informacja i planowanie podróży, powiązane z wdrażaniem integracji taryfowej (wspólny bilet) oraz koncepcji „Mobilność jako usługa” - np. rower miejski

W programie możliwe będzie także wsparcie przygotowania i aktualizacji Planów Zrównoważonej Mobilności Miejskiej (ang. SUMP).



OCZEKIWANE EFEKTY

Inwestycje wpłyną na lepszą organizację przemieszczania się w mieście, na terenach podmiejskich, a także poza nimi. Lepsza organizacja będzie oznaczać możliwość łatwego łączenia ruchu pieszego i rowerowego z niskoemisyjnym transportem publicznym – miejskim i dalekobieżnym. Będzie to doskonała alternatywa do korzystania z samochodów. Wykorzystanie rozwiązań informatycznych zwiększy atrakcyjność oferty biletowej, dającej wspólny dostęp do jak największej liczby usług transportowych (w tym np. roweru miejskiego). Ograniczenie wykorzystania samochodów na rzecz podróży ekologicznym transportem zbiorowym zmniejszy negatywne oddziaływanie na klimat (zmniejszenie zużycia paliw kopalnych, korków, emisji zanieczyszczeń powietrza, hałasu). Poprawi też komfort życia mieszkańców.

alokacja
1120
mln euro

SPÓJNA SIĘĆ TRANSPORTOWA

alokacja
430
mln euro

IV.1 Infrastruktura drogowa

Celem inwestycji będzie stworzenie niezbędnych połączeń do sieci TEN-T, przejść granicznych oraz innych gałęzi zrównoważonego transportu (np. terminali intermodalnych, węzłów kolejowych), a także ułatwienie przewozów publicznego transportu zbiorowego. Ważnym elementem wsparcia będzie budowa lub przebudowa obwodnic oraz punktowe inwestycje poprawiające bezpieczeństwo ruchu. Możliwa będzie także budowa infrastruktury ładowania lub tankowania samochodów elektrycznych lub zeroemisyjnych.

IV.2 Ponadregionalna infrastruktura kolejowa

Projekty będą dotyczyły przebudowy, modernizacji lub rewitalizacji linii kolejowych, poprawy ich parametrów technicznych. Obejmą też inwestycje w infrastrukturę obsługi podróżnych, np. przystanki i dworce kolejowe. Inwestycje obejmą dostosowanie obiektów do potrzeb osób o ograniczonej mobilności, poprawę bezpieczeństwa ruchu oraz dogodne przesiadki na inny rodzaj transportu zbiorowego np. autobus. Projekty obejmą odcinki linii kolejowych o dużym znaczeniu dla zwiększenia dostępności makroregionu.

alokacja
690
mln euro



OCZEKIWANE EFEKTY

Inwestycje przyczynią się do poprawy połączeń drogowych i kolejowych na terenie Polski Wschodniej, a także lepszego powiązania makroregionu z resztą kraju i Unią Europejską. Projekty będą miały pozytywny wpływ zarówno na przewozy towarowe, jak i osobowe - wpłyną na podniesienie konkurencyjności i ożywienie przedsiębiorczości w Polsce Wschodniej, poprawę dostępu do rynków pracy, edukacji i innych usług publicznych dla mieszkańców.

W obszarze transportu drogowego inwestycje pomogą zapewnić lepszą jakość połączeń do sieci TEN-T oraz ważnych węzłów logistycznych. Budowa obwodnic umożliwi dodatkowo wyprowadzenie ruchu tranzytowego z miejscowości, co przyczyni się do poprawy jakości życia mieszkańców, wzrostu bezpieczeństwa i redukcji emisji zanieczyszczeń powietrza i hałasu

W obszarze transportu kolejowego inwestycje pomogą zwiększyć udział transportu kolejowego w przewozach, w skali regionalnej, makroregionalnej i krajowej. Przeniesienie części ruchu z dróg na tory stworzy lepsze warunki do prowadzenia działalności gospodarczej, przybliży rynki pracy i dostępność ośrodków oferujących usługi publiczne wyższego rzędu. Wpłynie też pozytywnie na stan środowiska naturalnego.

V.1 ZRÓWNOWAŻONA TURYSTYKA

Wsparcie inwestycji w obiekty lub miejsca, które poprzez powiązanie ich ze sobą utworzą spójny produkt – szlak turystyczny (np. historyczny, kulturowy, przyrodniczy, krajobrazowy). Inwestycje powstaną z poszanowaniem środowiska naturalnego - nie będą szkodziły przyrodzie.

alokacja
140,4
mln euro



Wspierane będą produkty turystyczne o oddziaływaniu ponadregionalnym.

Wsparte zostaną szlaki o najwyższym potencjale przyciągania turystów, w szczególności związane z rozwojem tras rowerowych, infrastruktury na potrzeby turystyki kajakowej i kamperowej.

Wsparcie obejmuje:

- modernizację lub budowę obiektów i przestrzeni stanowiących element zintegrowanego produktu turystycznego oraz infrastruktury ułatwiającej dostęp do ww. miejsc, w tym dla osób z niepełnosprawnościami
- działania z zakresu digitalizacji oferty szlaku (m.in. udostępnianie, obsługę on-line)
- opracowanie i wdrożenie kompleksowej strategii zarządzania i rozwoju produktu turystycznego

OCZEKIWANE EFEKTY

Rezultatem wsparcia będzie wykorzystanie potencjału turystyki i kultury dla intensyfikacji ruchu turystycznego, co będzie miało pozytywny wpływ na rozwój społeczno-gospodarczy przede wszystkim lokalnych społeczności w korytarzu szlaków. W szerszej perspektywie rozwój ten dotyczyć będzie całego makroregionu. Wokół wspartych szlaków turystycznych będzie rozwijać się przedsiębiorczość i powstaną nowe miejsca pracy. Rozwój usług, który uzupełni i podniesie jakość oferty szlaku, pozwoli przyciągnąć różne grupy turystów i zwiększyć przychody z tego tytułu w makroregionie. Dodatkowym efektem będą liczne korzyści społeczne, w tym m.in. zwiększenie integracji i spójności społecznej makroregionu, tworzenie nowych możliwości spędzenia wolnego czasu, także dla mieszkańców. Wszystkie inwestycje powstaną z poszanowaniem środowiska naturalnego. Rozwój turystyki będzie zrównoważony, tzn. nie szkodzący przyrodzie.



DO KOGO PO WSPARCIE?

Instytucja Zarządzająca:

Ministerstwo Funduszy
i Polityki Regionalnej

Instytucje Pośredniczące:

Polska Agencja Rozwoju
Przedsiębiorczości

Ministerstwo Klimatu
i Środowiska

Centrum Unijnych
Projektów Transportowych

Działanie:

I.1, I.2, I.3, I.4, III.1,
IV.1, V.1

II.1, II.2, II.3

IV.2

Menadżer funduszu pożyczkowego

Bank Gospodarstwa
Krajowego

Działanie:

I.5

Dane kontaktowe

Ministerstwo Funduszy
i Polityki Regionalnej
ul. Wspólna 2/4
00-926 Warszawa
tel.: 22 250 01 30



www.polskawschodnia.gov.pl



@MFIPR_GOV_PL



@polskawschodnia



@MinisterstwoFunduszyiPolitykiRegionalnej



Fundusze Europejskie
dla Polski Wschodniej



Rzeczpospolita
Polska

Dofinansowane przez
Unię Europejską

