



Lekcja
o Funduszach
Europejskich VIII

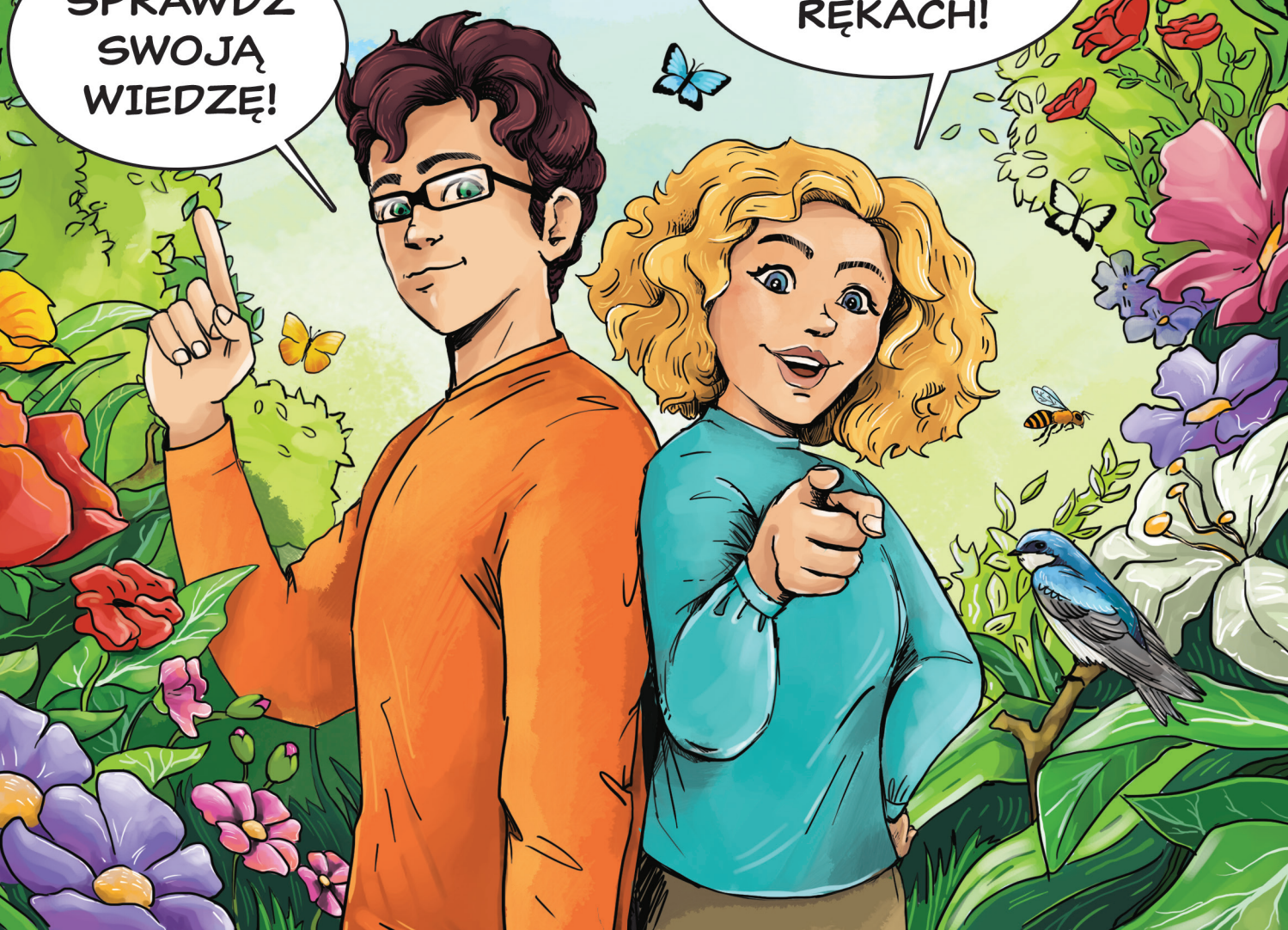
PROJEKT:

KLIMAT!

ZESZYT ĆWICZEŃ

SPRAWDŹ
SWOJĄ
WIEDZĘ!

KLIMAT JEST
W TWOICH
RĘKACH!



Fundusze
Europejskie
Polska Wschodnia



Rzeczpospolita
Polska

Unia Europejska
Europejski Fundusz
Rozwoju Regionalnego



QUIZ

Sprawdź swoją wiedzę o wspieraniu klimatu! Rozwiąż quiz...

1 Chce Ci się pić. Zatem sięgasz po...

plastikową butelkę 0,5 l wody

❌ Skucha!
Spróbuj jeszcze raz!

szklaną butelkę 0,25 l wody, bo szkło można poddać recyklingowi

✅ Nieźle, ale pomyśl – jest inne rozwiązanie!

bidon, do którego nalewasz przefiltrowaną wodę z kranu

✅ Brawo Ty!
Wygrywasz te ćwiczenia, rozwiąż je do końca!

szklanę wody z kranu, bo możesz ją tak pić

✅ Szacun i duma!
Rozwiązujesz ćwiczenia i dostajesz dodatkowe punkty.

2 Kupujesz nowy telefon, zatem stary...

wyrzucasz do elektrośmieci

✅ Dobrze!
Dostajesz buziaka!

wrzucasz do kosza na śmieci, nie jest Ci już potrzebny

❌ Czas wezwać lekarza! Co z Tobą? – graj dalej!

chowasz do szuflady, masz już trzy stare

✅ Po co Ci trzy telefony? Graj dalej!

oddajesz wujkowi, on nie ma telefonu, a chce sobie kupić

✅ To jest to!
Dostajesz tytuł „Ekobohatera” klasy!

3 Użytkując wodę, pamiętasz, by...

zakręcić kran, gdy myjesz zęby

✅ Genialnie!

brać krótki prysznic

✅ I o to właśnie chodzi!

brać długie kąpiele w wannie – to takie przyjemne...

✅ To przyjemne, ale mało ekologiczne!

zostawiać ciekące kran, bo nikogo to nie obchodzi...

❌ Serio? Czas na zmianę podejścia!

Jesteśmy z Ciebie dumni!
Dbasz o klimat. Baw się dobrze, rozwiązując dalsze zadania!

Słabiuteńko!
Koniecznie rozwiąż wszystkie zadania i zastanów się, jak lepiej wspierać klimat!

ZADANIE 1

Niestety wiele naszych codziennych działań powoduje zmiany klimatyczne i przyczynia się do globalnego ocieplenia. Żeby zmniejszyć ten wpływ, warto trzymać się zasady 4R. Połącz definicje po lewej stronie z przykładami po prawej.

Reduce

– ogranicz wytwarzanie odpadów

Produkcja nowych butelek z odzyskanego plastiku.

Robienie przetworów i przechowywanie ich w słoikach z odzysku.

Reuse

– powtórnie używaj produktów

Wymiana zepsutego zamka w kurtce lub przeróbka krawiecka spodni zamiast zakupu nowych.

Oddawanie potrzebującym już nieużywanych ubrań, zabawek, sprzętów.

Repair

– naprawiaj, zamiast wyrzucać

Korzystanie z wielorazowej torby na zakupy.

Wykorzystanie makulatury do produkcji papieru.

Recycle

– przetwórz i powtórnie wykorzystaj surowce do produkcji nowych rzeczy

Przetopienie szkła z odpadów na butelki lub słoiki.

Naprawa zepsutej pralki lub lodówki zamiast kupowania nowej.

Rezygnacja z zakupu produktów nadmiernie opakowanych.

UWAGA: WAŻNA KOLEJNOŚĆ!

- Najważniejsze to rezygnować i ograniczać, by nie zużywać cennych surowców i nie produkować zbędnych rzeczy.
- Powtórnie używać, by zmniejszyć powstawanie nowych odpadów.
- Naprawiać, zamiast wyrzucać i kupować nowe rzeczy.
- I wszystko sortować, by surowce dało się powtórnie wykorzystać!



ZADANIE 2

Na zielono zamaluj kafelki z działaniami, które już podejmujesz wraz z rodziną, by wspierać klimat, zaś na żółto te, które możecie wdrożyć w przyszłości.

Czy możesz przekonać swoją rodzinę do większej liczby działań?

| | | | | |
|---|---|--|---|---|
| Krótkie prysznice zamiast długich kąpeli w wannie | Gaszenie światła, gdy nikogo nie ma w pomieszczeniu | Używanie własnej torby na zakupy i wielorazowych pojemników | Robienie zakupów zgodnie z listą | Wybór certyfikowanych produktów „eko” |
| Zmniejszenie ilości jedzonego mięsa i produktów odzwierzęcych | Używanie energooszczędnych sprzętów AGD (np. klasa AAA) | Korzystanie w szkole z bidonu zamiast z plastikowych butelek | Picie wody z kranu | Oddawanie niepotrzebnej żywności do jadłodzielni |
| Kompostowanie odpadów organicznych | Korzystanie z energooszczędnych żarówek w całym domu | Segregacja odpadów | Niepalenie śmieci w piecu | Wymienianie się odzieżą z rodziną i przyjaciółmi |
| Zbieranie deszczówki i podlewanie nią ogrodu | Rzadkie koszenie trawnika | Drukowanie dwustronne | Kupowanie naturalnych kosmetyków | Oddawanie elektrośmieci do punktów zbiórki |
| Montaż perlatorów na bateriach łazienkowych | Wybieranie produktów lokalnych, wyprodukowanych w pobliżu | Krótkie wietrzenie domu zamiast długiego wychładzania | Kupowanie tylko tyle, ile się zje | Wybieranie produktów w opakowaniach z recyklingu |
| Obsadzanie ścian budynków roślinami | Wymiana starego pieca węglowego na urządzenie bezpieczne dla środowiska | Rezygnacja z pakowania owoców w plastikowe torebki | Montaż paneli słonecznych do pozyskania energii | Rezygnacja z produktów zawierających olej palmowy (kosmetyków, słodczy) |

ZAGADKI

Jeśli do produkcji jednej koszulki potrzeba 2700 litrów wody, a dzinsów – ok. 16 000 litrów wody, to ile wody zużyto na zawartość Twojej szafy?

Odpowiedź:

Ile cystern o pojemności 1500 litrów dałoby się napełnić wodą, która została zużyta do produkcji Twoich ubrań?

Odpowiedź:

WAŻNE!

Lepiej jest zapobiegać powstawaniu odpadów, niż później liczyć na recykling. Warto ograniczyć nowe zakupy, dbać o już posiadane rzeczy (np. ubrania czy zabawki), naprawiać je i dzięki temu dłużej użytkować. W taki sposób nie tylko przeciwdziałamy zaśmiecaniu świata, ale też oszczędzamy zasoby potrzebne do wytworzenia nowych rzeczy: wodę, energię i zmniejszamy zanieczyszczenie powietrza.



ZADANIE 3

Uzupełnij tekst wyrazami z ramki w odpowiedniej formie.

Smogiem określa się zjawisko gęstej, która wytworzyła się w sposób nienaturalny, w wyniku działania człowieka oraz niesprzyjających warunków Smog zawiera wysokie stężenie szkodliwych i drażniących, których wdychanie powoduje bardzo poważne problemy ze i degradację Za powstawanie smogu w największym stopniu odpowiada tzw. niska, czyli zanieczyszczenia, które nie unoszą się na wysokość większą niż 40 m. Te produkują głównie poprzez stosowanie starych grzewczych (zwłaszcza węglowych), a także nielegalne spalanie Nie bez znaczenia jest też Najwięcej szkodliwych substancji emitują z silnikiem Diesla, ale duże znaczenie mają też stare czy, których wciąż jest dużo w polskich miastach. Unia Europejska wprowadziła normę emisji spalin, którą muszą spełnić nowe pojazdy, w przygotowaniu jest bardziej rygorystyczna norma Euro 7. Spora część zanieczyszczeń pochodzi też z

mgła
emisja
transport
przemysł
zdrowie
substancje
gospodarstwa
domowe
autobusy
śmieci
ciężarówki
Euro 6
środowisko
pogoda
powietrze
piec
pojazdy

ZASTANÓW SIĘ!

Wychodzisz jesienią na podwórko i czujesz, że powietrze śmierdzi tak bardzo, że nie da się oddychać? Rozejrzyj się wokoło. Wiele osób spala śmieci i tworzywa sztuczne, co jest szczególnie niebezpieczne! Część Twoich sąsiadów ogrzewa domy za pomocą starych pieców, np. węglowych. Jak ogrzewany jest Twój dom? Sprawdź to. Pamiętaj, że przed smogiem nie da się ukryć!



Czujesz, że ktoś pali śmieci? REAGUJ!
Zadzwoń na 986 (straż miejska) i zgłoś to.

Pamiętaj też, że Fundusze Europejskie pomagają wymieniać stare węglowe piece na nieszkodzące środowisku, sprawdź np. program „Czyste powietrze”.

Dbajmy o klimat i nas samych!

CIEKAWOSTKA!

Zmorą współczesnego świata jest plastik, ale naukowcy wciąż z tym walczą. Na przykład hodują dżdżownice, które jedzą plastik! Wynaleźli też w pełni biodegradowalny materiał, który może go zastąpić! A teraz prawdziwy hit – ten materiał jest tkany przez mikroorganizmy!



ZADANIE 4

Określ, które zdania są prawdziwe, a które fałszywe. W wyniku zmian klimatu:

1. Nastąpi wzrost maksymalnej temperatury i wystąpią częstsze susze. P / F
2. Powstają miejskie wyspy ciepła, zwłaszcza na obszarach o ciasnej zabudowie i z wszędobylskim betonem. P / F
3. Zwiększy się intensywność opadów; systemy miejskiej kanalizacji nie są do nich przystosowane i grożą nam podtopienia i miejskie powodzie. P / F
4. Wichury i niszczycielskie wiatry staną się naszą codziennością. P / F
5. Susza wywoła problemy z produkcją żywności oraz zwiększy śmiertelność wśród ludzi. P / F
6. Wzrost temperatury spowoduje, że życie w miastach stanie się bardzo uciążliwe, zwłaszcza latem. P / F
7. Jeśli średnia temperatura wzrośnie o 4°C, wymrze połowa z obecnie żyjących gatunków roślin i zwierząt. P / F
8. Musimy szybko zacząć ograniczać emisję gazów cieplarnianych, by powstrzymać tempo ocieplania się klimatu. P / F



WAŻNE!



Unia Europejska wspiera działania, które pomagają powstrzymać zmiany klimatu. W przeznaczonym dla wschodnich województw Polski programie Fundusze Europejskie dla Polski Wschodniej na cele związane z ochroną klimatu w latach 2021–2027 przeznaczono aż 1,3 miliarda euro!

CZY WIESZ, ŻE...



Do 2050 r. Europa stanie się pierwszym neutralnym klimatycznie kontynentem na świecie, czyli działalność człowieka przestanie szkodzić środowisku! Staniemy się wzorem do naśladowania i pokażemy światu, że jak się chce, to wszystko jest możliwe!

A PÓKI CO...

Globalne ocieplenie, do którego doprowadziła działalność człowieka, wywołuje szereg zmian klimatycznych – również w Polsce i w Twojej miejscowości. W kolejnych latach będą się one nasilały. Dlatego tak ważna jest walka ze zmianami klimatu tu i teraz!

ZADANIE 5

Jak walczyć z suszą w naszych miejscowościach, ograniczyć zanieczyszczenie powietrza, zlikwidować miejskie wyspy ciepła i chronić miasta przed powodziami? Zapoznajcie się z poniższą listą i przy każdym punkcie wpiszcie numer lub numery najlepiej odpowiadające efektowi, który chcemy osiągnąć, np.: sadzenie drzew – 1, 2, 3, 4.

Legenda:

- 1 likwidacja miejskich wysp ciepła
- 2 ograniczenie zanieczyszczenia powietrza
- 3 ochrona miast przed powodziami
- 4 walka z suszą

| | |
|---|--|
| Zwiększenie liczby terenów zielonych w miastach, np. budowa parków kieszonkowych, stref „dzikiej przyrody”, ogrodów deszczowych, zielonych przystanków, dachów i ścian. | |
| Ograniczenie koszenia łąk do niezbędnego minimum. | |
| Rezygnacja z węgla przy ogrzewaniu domów. | |
| Odbetonowanie miast. | |
| Tworzenie przydomowych zbiorników na deszczówkę. | |
| Stosowanie odnawialnych źródeł energii, np. montaż paneli słonecznych. | |
| Korzystanie z transportu zbiorowego. | |
| Zapobieganie powstawaniu odpadów i ich odpowiedni recykling. | |
| Budowa ścieżek rowerowych, stojaków i wiat rowerowych. | |
| Wprowadzenie elektrycznego transportu miejskiego. | |
| Energooszczędne oświetlenie ulic. | |
| Ocieplanie domów i innych budynków w mieście. | |
| Wymiana starych urządzeń grzewczych na nowe, ekologiczne. | |
| Tworzenie łąk kwietnych. | |

Organizator akcji „Lekcja o Funduszach Europejskich VIII”
– Ministerstwo Funduszy i Polityki Regionalnej, Departament Programów
Ponadregionalnych, www.fepw.gov.pl; www.polskawschodnia.gov.pl/lekcja
Publikacja współfinansowana ze środków Unii Europejskiej